

EVENTOS

VII WORKSHOP REBIUN PROYECTOS
DIGITALES. LA ESTRATEGIA DIGITAL

2007



TECNOLOGÍA PARA LA BIBLIOTECA 2.0



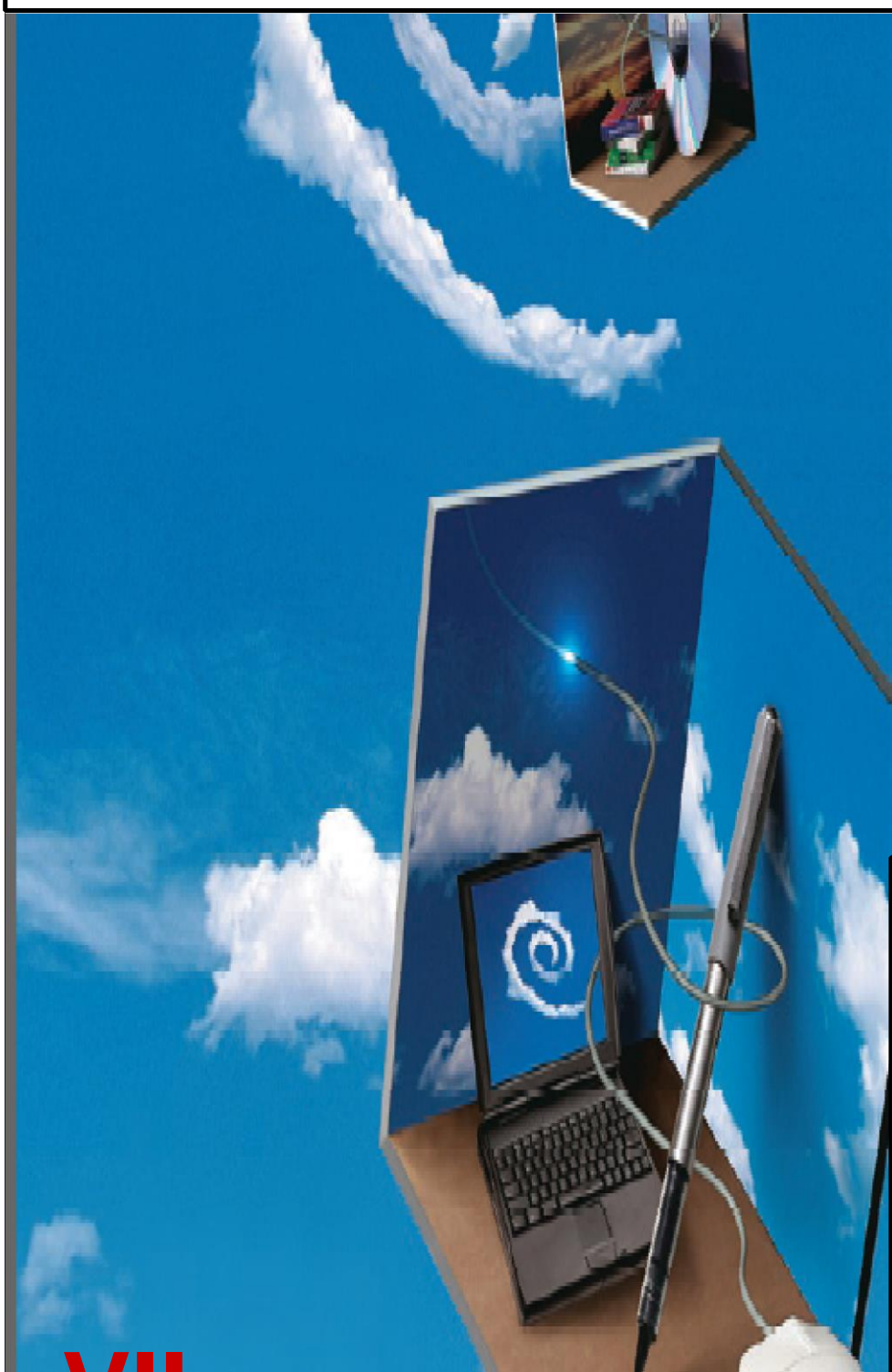
crue

Universidades
Españolas

Red de Bibliotecas
REBIUN

Tecnología

bibliotec



VIII

Nieves

Villa

nieves

Miriam

Índice

■ Entorno

tecnológico *necesidad*

de creación de "Existe la

■ Contexto 2.0 *nuevas*

plataformas

tecnológicas

■ Tecnologías de la web

2.0 ■ Aplicaciones 2.0

en la BUS *nuestro*

que soporten el trabajo de

■ *usuarios* Estrategia
tecnológica en un entorno
de

*colaboración e
integración...”*

VII Workshop REBIUN sobre pro
d

Nuevo entorno "Tecnosocial"

Procesos

Nativos Digitales

Individuo

Redes Sociales

Organización

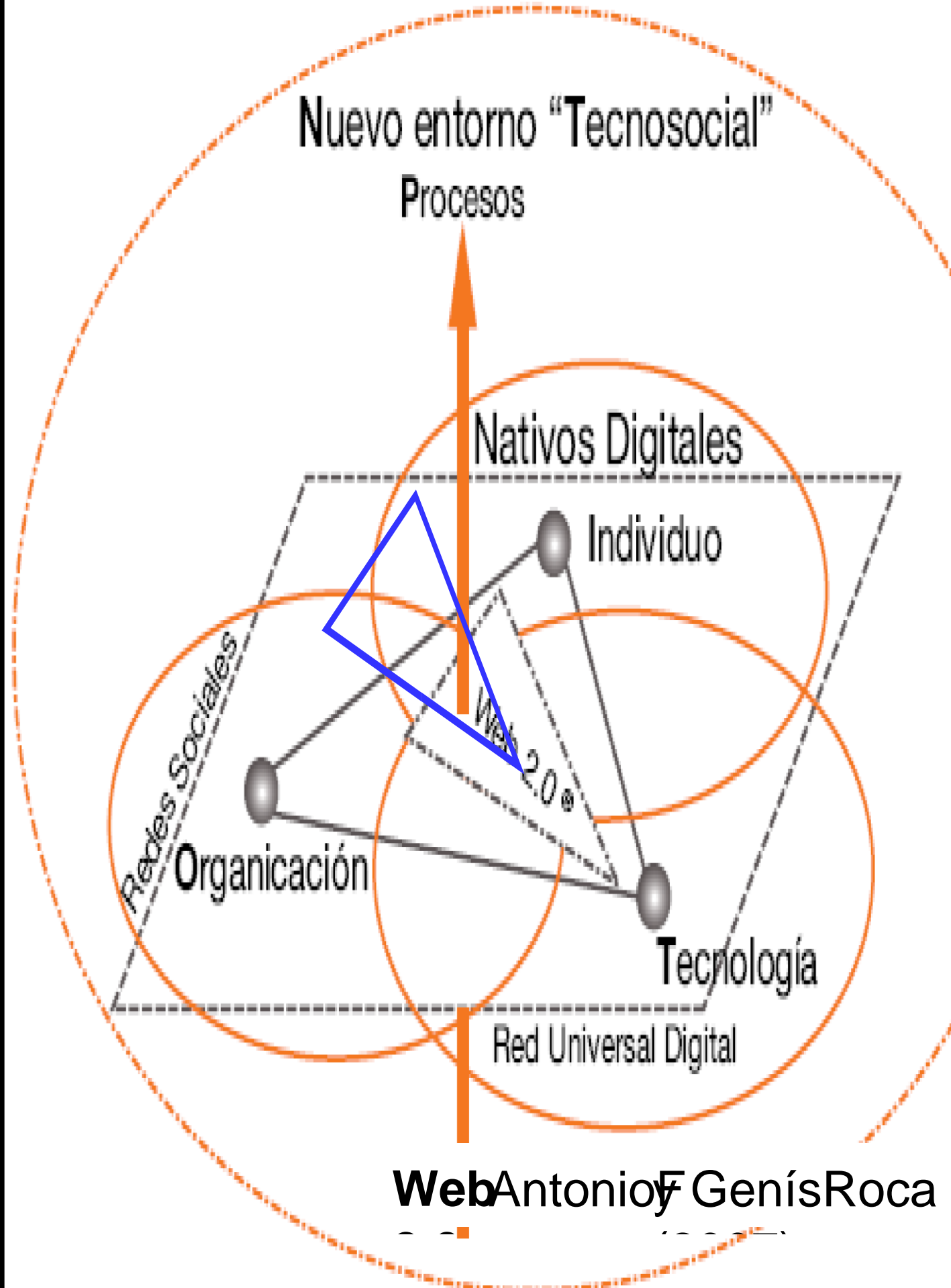
Web 2.0®

Tecnología

Red Universal Digital

Web Antonio y Genís Roca

www.webantonioygenisroca.com



- Web como plataforma
- Software social
(sistemas, servicios y aplicaciones)

■ Analfabetismo tecnosocial

Blogs

Messaging - Social Software
Wikis Folksonomies

AJAX

Semantic Web Web Services

CMS

(x)html

RSS/Atom

Service-Oriented Architecture

SIP

Web 2.0

P2P

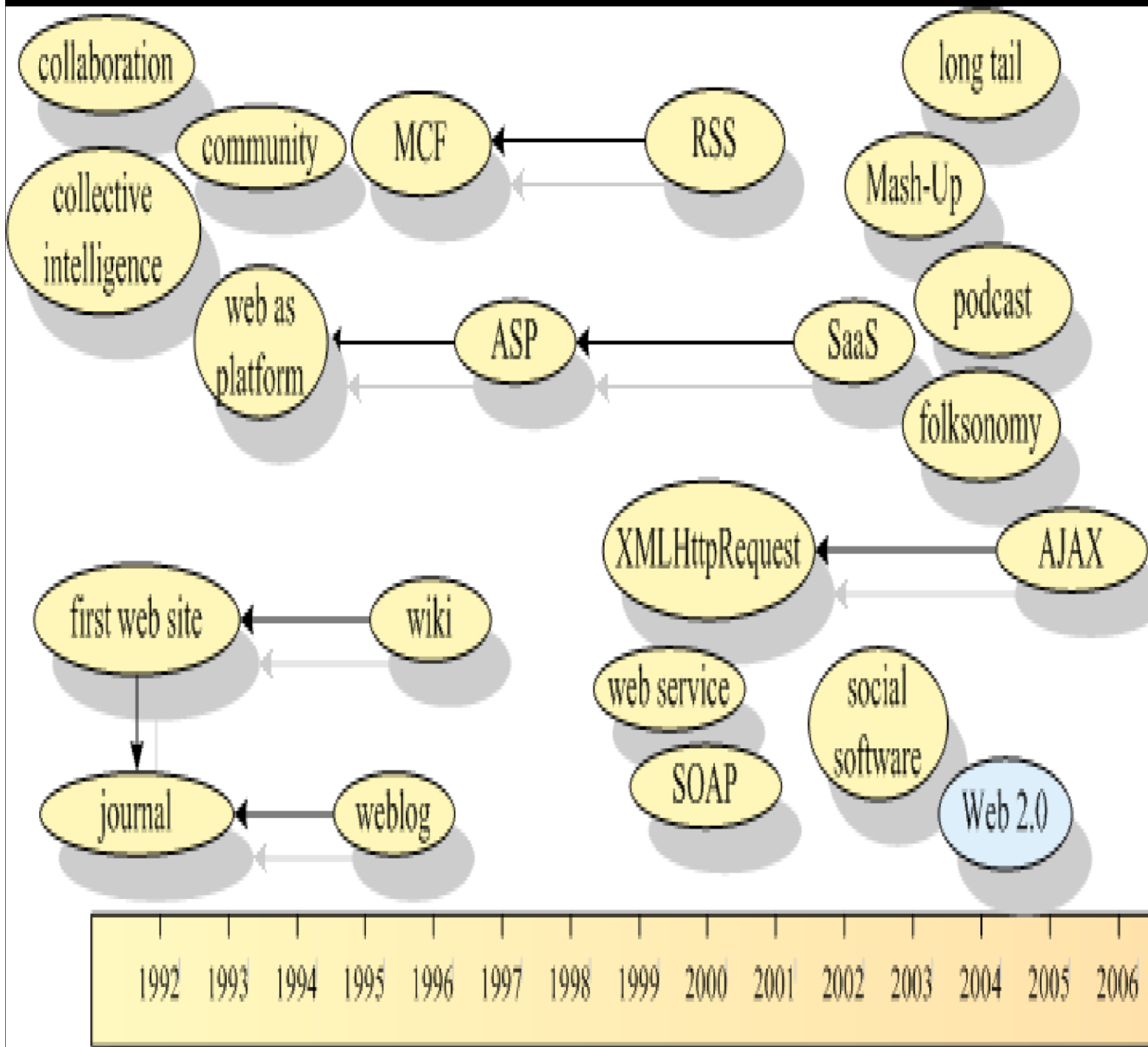
MPLS

GRID

IPv6

VoIP

Next Generation Internet



1.0

2.0

Technology

Static Pages

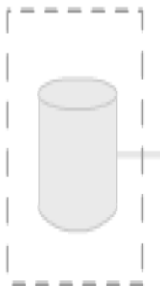
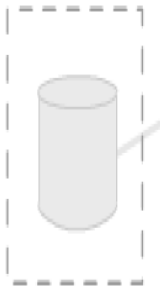
HTML

@kbps

Dynamic Platform

XML, AJAX,
RSS, API

@mbps





Tecnolo para sitio 2.



- Ric Inter
(opcionalm
- C

WEB 2
AJAJA

A

A:

J:

A

API Metaphor Bridges

REST



SOAP



10

Tecnologías para un sitio web 2.0

SOAP versus

REST

Debate de la arquitectura web y los modelos de programación liger

Google Gmail Calendar Docs y Hojas de cálculo Fotos más »

nievesglez@gmail.com | Configuración | Ayuda | Salir

Buscar calendarios públicos | Buscar en Mis calendarios | Mostrar opciones de búsqueda

Google Calendar BETA

Crear evento

octubre de 2007

Imprimir Dia Semana Mes Próximos 4 días Agenda

lun	mar	mié	jue	vie	sáb	dom
1	2	3	4	5	6	7
	17:00 Seminario SirSID	18:30 Bibliot. T 1.	18:30 Bibliot. T 1.			
8	9	10	11	12	13	14
	09:00 Reunion SACU	18:30 Bibliot. Taller				
15	16	17	18	19	20	21
	Web 2.0 Jornadas Madrid		18:30 Bibliot. T 2	17:00 Bibliot. Seminario		
22	23	24	25	26	27	28
		18:30 Bibliot. T 2	18:30 Bibliot. T 2	17:00 Visita Bca Publica		
29	30	31	1	2	3	4
17:00 dermo jerez	18:30 Dentista	18:30 Bibliot. tema 3				

Mis calendarios

- Nieves Gonzalez
- Clavide
- Seccion Apoyo

Otros calendarios

- Calendario Escolar de Sevilla
- Dias Festivos de España
- Festivos 07
- Semana santa hasta el 2050

Administrar calendarios

Google AdWords My Client Center | Jump to client

My Client Center | Client Reports | My Account

Billing Preferences | Account Preferences | Access | AdWords API Center

AdWords API Center

API Usage Show usage in: Oct 2006 Go

Quota units used: 0

Purchasable quota units remaining: 250,000

Usage data is not in real time (updated daily)

Rate and Budget [edit](#)

Rate: USD \$0 per 1000 quota units

Monthly budget: \$1.00

Your Developer Token [reset](#)

abcdefghijklmnopqrstuvwxyz

Your Application Tokens [add](#) [label](#)

abcdefghijklmnopqrstuvwxyz

RE

Google AdWords API

AdWords API Home

Overview

- [Quick & Usage](#)
- [Terms & Conditions](#)
- [Featured Use Cases](#)
- [Developer Registration](#)

Documentation

- [Developer's Guide](#)
- [Sample Code](#)

Support

- [FAQ](#)
- [Developer Forum](#)
- [AdWords API Blog](#)

Toolbox

- [SOAP Toolkit](#)

Sign in to your AdWords API Center

Introduction

Google's free AdWords API service lets developers engineer computer programs that interact directly with the AdWords service. With the applications created, advertisers can more efficiently - and creatively - manage their large AdWords accounts and campaigns.

Limitless Functionality

What can you do with the AdWords API? This all depends on your programming genius and clients' advertising needs. Some possibilities might include:

- Generating automatic keyword, ad text, URL, and custom reports
- Integrating AdWords data with databases, such as inventory systems
- Developing additional tools and applications to help you manage AdWords accounts

Multi Language Compatibility

To make your programming environment even easier, the AdWords API supports a growing number of languages - including Java, PHP, Perl, Java, C#, and XML. The API abides by SOAP and WSDL standards.

Simple and Speedy Signup

All you need to get started is an active My Client Center account. If you don't currently have a My Client Center, you can create one in the next step. After signup, you'll be given a [developer token](#) and [operations guide](#) so you can begin writing programs immediately.

Ready to sign up? [Click here](#)

Because AdWords API is a free beta, the online documentation is available in English only. However, all API services are compatible with any language and currency.

[edit](#)

n: Independent software developer

Google

http://google.com

501+ employees

chanezon@gmail.com

SO

Tecnología para un web

- Marc XHT y uso de microforos
- Uso extensivo de etiquetas o
- Sindicación y RSS/Atom
- Unicas y





EducaæxparEmpEmergleme

EntreteniñriquedEsenexita

ElectronicoEnergético ..

- Uso de software de
- Mash
- AP (interf. program. aplicaci

Tecnología para un web

SIMILE Project - Mozilla Firefox

http://simile.mit.edu/

Semantic Interoperability of Metadata and Information in Unlike Environments

SIMILE is focused on developing robust, open source tools based on Semantic Web technologies that improve access, management and reuse among digital assets. Learn [more about](#) the SIMILE project.

[stop](#)

Babel

Babel lets you convert between various data formats. In particular, it lets you convert data into the Exhibit JSON format and preview the data right inside Exhibit.

Join us by [subscribing to our mailing lists!](#)

MIT Libraries CSAIL

Sponsored by
The Andrew W. Mellon Foundation

PROJECTS

- [Appalachian](#)
- [Babel](#)
- [Exhibit](#)
- [Fresnel](#)
- [Gadget](#)
- [HTTPTracer](#)
- [Java Firefox Extension](#)
- [Lonquell](#)
- [Piggy Bank](#)
- [RDFizers](#)
- [Referee](#)
- [Solvent](#)
- [Semantic Bank](#)
- [Timeline](#)
- [Timeplot](#) **New!**
- [Welkin](#)

SERVICES

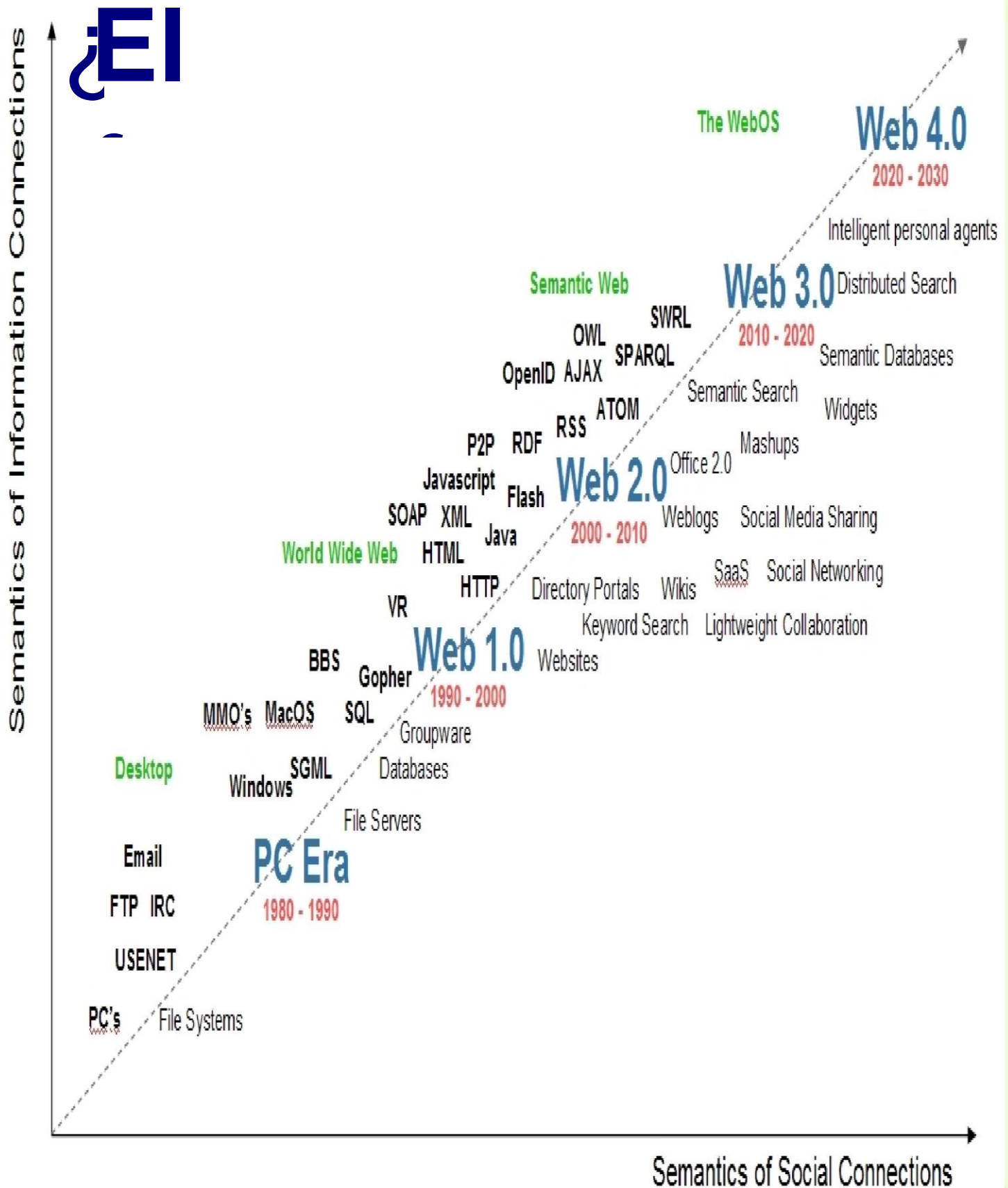
- [Wiki](#)
- [Blog](#)
- [Code Repository](#) [changes]
- [Issue Tracking](#)
- [Mailing Lists](#)
- [Project Stats](#)
- [SIMILE's Bank](#)
- [IRC Logs](#)

ABOUT

- [About SIMILE](#)
- [Project Roadmap](#)
- [Who We Are](#)
- [Thanks!](#)

MISC

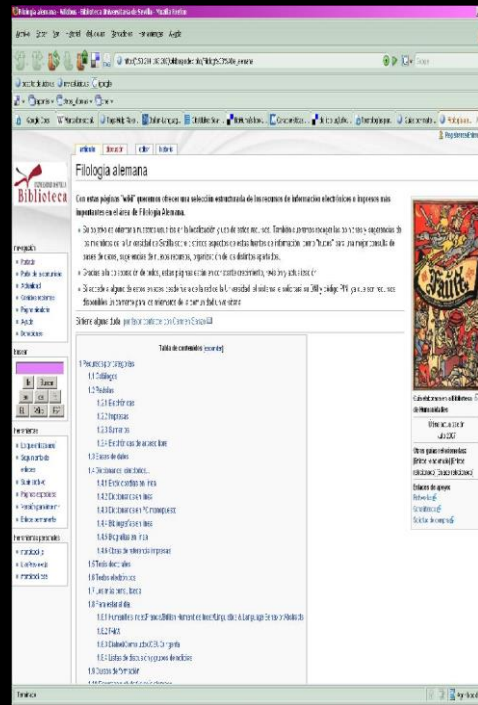
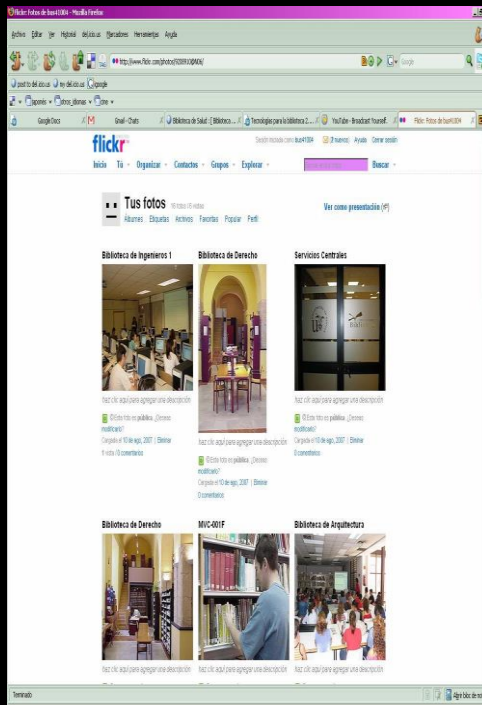
Terminado



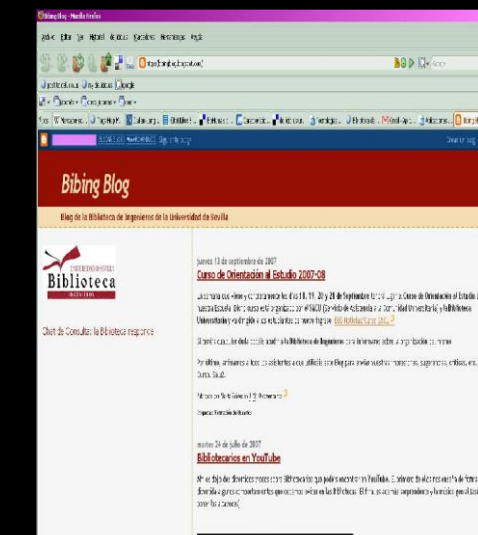
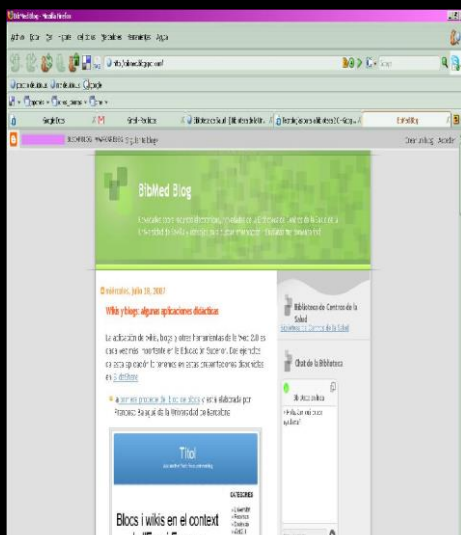
RSS Feeds



No sales a jugar
no termines de
tus RSS



Aplicaciones 2.





La Web [Imágenes](#) [Noticias](#) [Maps](#) [Nuevo!](#) [Grupos](#) [Más »](#)

Buscar con Google Voy a tener suerte

Búsqueda: la Web páginas en español páginas de España
Google.es ofrecido en: [Català](#)

[Búsqueda avanzada](#)
[Preferencias](#)
[Herramientas del idioma](#)

[Página principal](#) [Añadir una pestaña](#)

[Seleccione un tema.](#) | [Añadir cosas »](#)

Google Talk

del.icio.us bookmarks (Bibhuma)

alemán aprendizaje bibliotecas biografías Blogs Cine
Cine_asiatco Curiosidades_de_Internet
diccionarios Diseño Embajada escritura Exámenes
 Fuentes inglés italiano japonés Japón kanji lectura
Literatura Media Noken procesadores Relatos software
Tecnología árabe

BUSCA-RAPIDSHARE

Google Custom Search Search

[Create your own Custom Search Engine](#)

Tiempo

Sevilla
19°C
Mayormente nublado
Viento: NE a 8 km/h
Hoy sáb dom lun
28° | 16° 26° | 17° 26° | 17° 29° | 17°

Tokio
23°C
Lluvia
Viento: E a 24 km/h
Humedad: 69%
Hoy sáb dom lun
26° | 20° 26° | 18° 26° | 17° 25° | 19°

Search YouTube

YouTube biblioteca sevilla

UNIVERSIDAD de SEVILLA YouTube

Email

[Bandeja de entrada](#) [Ocultar vista previa](#) [Redactar mensaje](#)
ne, Nieves (2) - De parte de Pepa de Formación - Holo 2 Oct
nievesglez@gmail.com - Tecnologías para la biblioteca 1 Oct
BLCD - Re: [BL Drama] Pass Request - Welcome to... 20 Sep
Skype - Hola desde Skype - Visualiza este...
ClustrMaps - [ClustrMaps] Your first passw

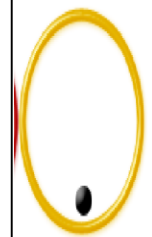
Wikipedia

Wes Ir Búsqueda

Google Reader (242)

[mark all as read](#) | [refresh](#) [Añ](#)
★ [Utada's Record-Breaking Downloads Bl](#)
from [Anime News Network](#)
★ [Naruto Wii Game Promoted with Rame](#)
from [Anime News Network](#)

Ojo



Integra

Sistemas

gestión de

contenido

CMS

artículo discusión editar historial



Filología alemana

Con estas páginas "wiki" queremos ofrecer una selección estructurada de los recursos de información electrónicos o impresos más importantes en el área de Filología Alemana.

- Su objetivo es orientar a nuestros usuarios en la localización y uso de estos recursos. También queremos recoger las opiniones y sugerencias de los miembros de la Universidad de Sevilla sobre distintos aspectos de estas fuentes de información, como "trucos" para una mejor consulta de bases de datos, sugerencias de nuevos recursos, organización de los distintos apartados...



navegación

- Portada

servidor1

enlaces

- Subir archivo
- Páginas especiales
- Versión para imprimir
- Enlace permanente

herramientas personales

- monobook.js
- LivePreview.js
- monobook.css

1.4 Diccionarios, directorios...

1.4.1 Enciclopedias en línea

1.4.2 Diccionarios en línea

1.4.3 Diccionarios en PC monopuesto

1.4.4 Bibliografías en línea

1.4.5 Biografías en línea

1.4.6 Obras de referencia impresas

1.5 Tesis doctorales

1.6 Textos electrónicos

1.7 Los más consultados

1.8 Para estar al día...

1.8.1 Humanities Index/Francis/British Humanities Index/Linguistics & Language Behavior Abstracts

1.8.2 FAMA

1.8.3 Dialnet/Compludoc/CBUC/Ingenta

1.8.4 Listas de discusión y grupos de noticias

1.9 Cursos de formación

relacionado [Enlace relacionado]

Enlaces de apoyo:

Refworks

Consútenos

Solicitud de compra

