

EVENTOS

VII JORNADAS CRAI.

UNIVERSIDAD POLITÉCNICA DE MADRID

2009



ALFIN en la Biblioteca de la Universidad de Sevilla: distintas soluciones con un mismo objetivo



ALFIN

en la Biblioteca
de la Universidad de
Sevilla:

**distintas
soluciones**

con un mismo
objetivo

Foto: JULIAN VILLARES

La Universidad de Sevilla en cifras



- **60.000** alumnos, 4.300 P.D.I., 2.300 P.A.S.
- **123** Departamentos, 31 centros, 73 estudios presenciales
- 5 campus, **45** edificios
- **34** Grados aprobados por Consejo de Gobierno
- **22** títulos de máster oficial
- 9 títulos de máster en proyecto
- Plataforma de enseñanza Virtual con **50.000** alumnos y **1.780** asignaturas

Inicio Cómo encuentro Mis cuentas Ayuda

nuestras colecciones
 Catálogo Fama
 Recursos-e
 MetaBUScador
 fondos digitales
 Dialnet
 Fondo Antiguo

aprendizaje/investigación
 formación
 guías, blogs...por materias
 apoyo docencia virtual
 publicar, citar...

servicios
 pregunte al bibliotecario
 préstamo
 compras y suscripciones
 acceso desde casa
 espacios, equipos

sobre la biblioteca
 bibliotecas
 carta de servicios
 horario
 directorio
 gestión y organización

UNIVERSIDAD DE SEVILLA

Inicio » Sobre la Biblioteca » **Bibliotecas y localización**

Bibliotecas y localización

La Dirección y los Servicios se encuentran en la primera planta de la Biblioteca General.

Biblioteca General y Área de	20	Farmacia	7
Arquitectura	14	Física	26
Bellas Artes		Filosofía y Psicología	
Biología		Humanidades	
Centros de la Salud		Informática	
Ciencias de la Educación		Ingeniería Técnica Agrícola	
Comunicación		Ingenieros	8
Derecho y Ciencias del Trabajo		Matemáticas	8
Económicas		Politécnica	
Estudios Empresariales		Química	

19 bibliotecas de área: nº personal

Inicio Cómo encuentro Mis cuentas Ayuda

nuestras colecciones
Catálogo Fama
Recursos-e
MetaBUScador
fondos digitales
Dialnet
Fondo Antiguo

aprendizaje/investigación
formación
guías, blogs...por materias
apoyo docencia virtual
publicar, citar...

servicios
pregunte al bibliotecario
préstamo
compras y suscripciones
acceso desde casa
espacios, equipos

sobre la biblioteca
bibliotecas
carta de servicios
horario
directorio
gestión y organización

UNIVERSIDAD DE SEVILLA

Inicio » Sobre la Biblioteca » **Bibliotecas y localización**

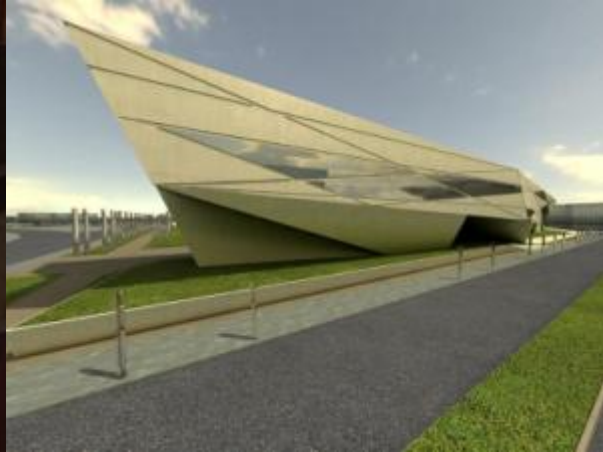
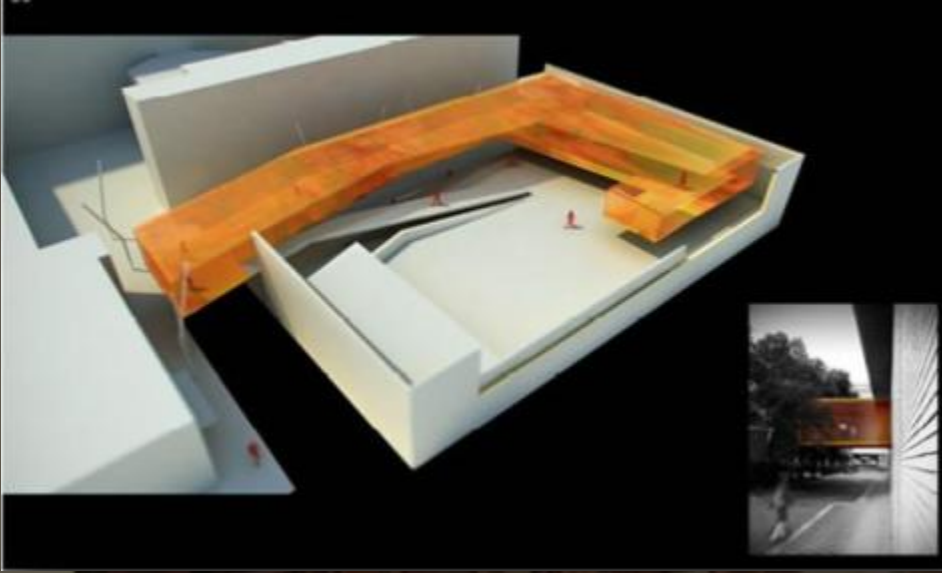
Bibliotecas y localización

La Dirección y los Servicios de la Biblioteca General.

Biblioteca General y Área de Estudios	6.611	Farmacia	466
Arquitectura	4.764	Física	4.764
Bellas Artes		Filosofía y Psicología	
Biología		Humanidades	
Centros de la Salud		Informática	
Ciencias de la Educación		Ingeniería Técnica Agrícola	2.332
Comunicación		Ingenieros	
Derecho y Ciencias del Trabajo		Matemáticas	
Económicas		Politécnica	922
Estudios Empresariales		Química	

19 bibliotecas de área: nº usuarios

espacios



Centro
Recursos
Aprendizaje
Investigación

actitudes



Nuestra situación de partida



Nuestra situación de partida

Horas de formación sesiones especializadas en cada Biblioteca desde el 1/9/2007 al 31/8/2008

Biblioteca	Horas de formación
Biblioteca de Arquitectura	54,0
Biblioteca de la Escuela de Estudios Empresariales	92,5
Biblioteca de la Facultad de Bellas Artes	32,8
Biblioteca General y Archivo Histórico	13,3
Biblioteca de la Facultad de Biología	18,0
Biblioteca de Centros de la Salud	303,0
Biblioteca de Humanidades	58,8
Biblioteca de Ciencias de la Educación	7,0
Biblioteca de la Facultad de Comunicación	14,8
Biblioteca de la Facultad de Derecho	27,5
Biblioteca de la Facultad de Económicas y Empresariales	9,3
Biblioteca de la Facultad de Farmacia	4,0
Biblioteca de las Facultades de Filosofía y Psicología	4,0
Biblioteca de Ingenieros	94,0
Biblioteca de la Escuela Politécnica	20,8
Biblioteca de la Facultad de Química	14,0
Biblioteca de la Facultad de Ciencias del Trabajo	21,0
Biblioteca de la Facultad de Matemáticas	4,0
Horas totales de formación:	792,5

792,5 h
de formación
especializada

Nuestra estrategia *por escrito*

dotProject - intraBUS

Proyectos | Unidades | Tareas | Calendario | Archivos | Contactos | Foros | Tickets | Inventario | Encuestas | Administración de usuarios | Histórico

Bienvenido Nieves González Fdez-Villavicencio



Ver Proyecto

listado de proyectos : editar proyecto : mover/copiar tareas : informes

1.4.3 Integrar la ALFIN en las titulaciones de centros de 5 nuevas bibliotecas

Detalles

Unidad: *Apoyo a Docencia e Investigación
 Alias: 1.4.3
 Fecha Inicio: 24/Feb/2009
 Fecha de terminación orientativa : 30/Jun/2009
 Fecha de Finalización Real: **30/Jun/2009**
 Presupuesto orientativo: €0.00
 Responsable del Proyecto: Nieves González Fdez-Villavicencio
 URL: <http://formacionbus.pbwiki.com/>
 URL: <http://formacionbus.pbwiki.com/Calendario+Google+de+actividades>

Descripción

Integración de la formación en competencias informacionales en las titulaciones (de grado o no) de los centros en 5 nuevas bibliotecas.
 Estudio de los recursos humanos, posibles asignaturas, materiales. Presentación de la propuesta a las autoridades académicas. Integración efectiva de la formación en ALFIN en el grado (con alguna evidencia de la integración, en guías docentes, en el borrador del grado, etc.).
 El indicador será la existencia de alguna evidencia de la integración, en guía docente, borrador del grado, que evidencia la integración efectiva y la asunción y respaldo a la iniciativa por parte de los equipos de gobierno.
 Ob Bca de Área: 1.4.3 SIGLA Integrar ALFIN en x titulaciones. Biblioteca de X
 Tareas:
 1. Estudio de la viabilidad (recursos humanos y materiales; asignaturas más adecuadas para integrar la formación en competencias, et.)
 2. Diseño de la programación de la actividad
 3. Plantilla con la actividad formativa (plantilla elaborada por Servicios Centarles)
 4. Presentación a los equipos de gobierno del centro
 Toma de decisiones sobre el programa
 5. Evidencia de su aceptación en su caso (guía docente, borrador del grado, etc.)
 6. Preparación de materiales y programación en su caso
 o 6. Impartición de la formación en su caso.
 Indicador: Alfin en x titulaciones;

Plan estratégico de la BUS (2009) y desarrollo del objetivo 1.4.3

Integrar ALFIN en las titulaciones de 5 nuevas bibliotecas

Activo: Si
 Horas Trabajadas:
 Horas programadas: 931
 Horas de proyecto: 931

Tareas | Tareas (inactivas) | Foros | Gantt | Historial de tareas | Archivos | Histórico

Ver: Solo tareas incompletas

Pin	Nuevo	Log	Trabajo	P	Nombre de la Tarea	Creador de la Tarea	Usuarios asignados	Fecha Inicio	Duración	Fecha de Finalización	Ultima modificación
			75%		Establecer calendario de reuniones con las bibliotecas	nievesglez	nievesglez (100%)	24/Feb/2009 14:15:00	26 días	31/Mar/2009 15:00:00	24/Feb/2009 14:21:42
			0%		Revisión de los planes ALFIN de las bibliotecas	nievesglez	nievesglez (100%)	01/Apr/2009 14:00:00	43 días	29/May/2009 15:00:00	24/Feb/2009 14:25:57
			0%		Seguimiento de la presentación a equipos decanales/directivos	nievesglez	nievesglez (100%)	01/May/2009 14:00:00	43 días	30/Jun/2009 15:00:00	24/Feb/2009 14:35:24
			0%		Formación de formadores en la plataforma virtual WebCT	nievesglez	nievesglez (100%)	01/May/2009 14:00:00	21 días	29/May/2009 15:00:00	30/Mar/2009 14:52:03

Llave: =Tarea futura =Comenzada y dentro de fecha =Debería de haber empezado =Fuera de plazo =Hecho

Nuestro objetivo *consensuado*

Estudios de Grado

1º

Curso introductorio BUS-SACU-TIC (COE)

Nivel 1 - Básico

Horas de formación: 10 (BIB 3'45h)

1ª fase

2º

Formación en Competencias Informacionales

Nivel 2 - Medio

Horas de formación: 4/10 (mínimo)

2ª fase

3º

4º

Formación en Competencias Informacionales

Nivel 3 - Avanzado I, orientado al Trabajo Final Grado

Horas de formación: 4/10 (mínimo)

3ª fase

Estudios de Postgrado Máster

Formación en Competencias Informacionales

Nivel 4 - Avanzado II

Orientado a trabajos de Máster y tesis

Horas de formación: 4/10 (mínimo)

1ª-2ª fase

Estudios de Postgrado Doctorado

Competencias

1. Habilidades informáticas
2. Competencias informacionales
 1. Qué información estoy buscando
 2. Donde puedo encontrarla
 3. Cómo la obtengo
 4. Cómo la evalúo
 5. Cómo la uso de forma ética y legal

Niveles

1. Básico (introductorio)
2. Medio (según las áreas de conocimiento)
3. Avanzado I (Trabajo de investigación)
4. Avanzado II (Máster y tesis)

Plan de impulso y seguimiento (2008-2009)

← Hoy martes, 26 de febrero de 2008 Actualizar

Mostrarlos todos Ocultar todos

mar 4 de mar de 2008	13:00 – 15:00	Comunicacion ALFIN
jue 6 de mar de 2008	13:00 – 15:00	Empresariales ALFIN
vie 7 de mar de 2008	11:30 – 13:30	Derecho X
mar 11 de mar de 2008	13:00 – 14:00	ingenieros X
mié 26 de mar de 2008		
jue 27 de mar de 2008		
lun 14 de abr de 2008		
mar 15 de abr de 2008		
jue 17 de abr de 2008		
vie 18 de abr de 2008		
lun 21 de abr de 2008		
mar 6 de may de 2008		
jue 8 de may de 2008		
mar 30 de sep de 2008		
lun 24 de nov de 2008	12:00 – 15:00	Visita Nati Informat
jue 15 de ene de 2009	10:00 – 11:00	Informática
lun 19 de ene de 2009	10:30 – 12:30	Biología - Facultad bi

Se muestran los eventos programados hasta el 19/1/2009. [Busca](#)

Agenda

1. Documentos de apoyo
2. Estimaciones
 1. RRHH formadores
 2. Población a formar
 1. Titulaciones
 2. 2º / 3er curso
 3. Asignatura/s troncales
 4. Grupos
3. 4 horas mínimas (presencial)/10 horas mínimas (virtual)
4. Plantilla del Plan ALFIN: Modelo de Propuesta de Acción Formativa ALFIN
5. Presentación a las autoridades académicas del centro

Propuesta de integración de la formación en ALFIN en la Universidad de Sevilla



Índice

- Objetivos y beneficios de la propuesta...
- Importancia de las *Competencias Informacionales* en los nuevos estudios EEES...
- Situación de la integración de las Competencias Informacionales en las Universidad españolas...
- Propuesta de integración de las *Competencias Informacionales* en las titulaciones de grado y postgrado de la Universidad de Sevilla...
- Bibliografía...

ANEXO

Oferta formativa actual de la Biblioteca en *Competencias Informacionales* para los estudiantes y profesores de la Universidad de Sevilla...

Modelo de propuesta de plan del centro



Justificación

1. Datos básicos de la acción formativa
Destinatarios: alumnos de la asignatura de curso

Horas de dedicación: X estimadas

Modalidad: virtual/presencial/semipresencial

Profesorado: los de la asignatura....

Formadores: los bibliotecarios ...

Fecha de inicio: curso académico

2. Datos específicos de la actividad

Objetivos:

Competencias que se trabajan:

Metodología:

Contenidos: Consultar para este apartado:

http://bib.us.es/aprendizaje_investigacion/formacion/programa_formacion/contenidos-ides-idweb.html

Técnicas de evaluación:

ACTIVIDAD formativa en la Biblioteca de...

1er nivel Curso Introdutorio BUS/SACU/TIC

2009-

CI² : Competencias Informáticas e Informativas

UNIVERSIDAD DE SEVILLA
UNIVERSIDAD DE SEVILLA



CURSOS DE ORIENTACIÓN AL ESTUDIO
para estudiantes de nuevo ingreso
Curso 2008/2009

Fecha :
16-19 de Septiembre de 2008

Información detallada en la Biblioteca y Secretaría de tu Centro
http://www.bb.us.es/cursos_orientacion/

Organizan:



SACU BIBLIOTECA
SERVICIO DE ASISTENCIA A LA COMUNIDAD UNIVERSITARIA



TOTALES	Nº formadores	Nº horas
Curso orientación 2008	86	260

"PIEDRA ROSETTA DE CI2": ACCESO A LA SOCIEDAD DEL CONOCIMIENTO

- Privacidad y seguridad de la información en Sitios y Redes Sociales
- Uso ético y legal de la información
- Comunicación ética y legal de la información
- Evaluación de la información (Espíritu Crítico)
- Búsqueda de la información
- SW Base Internet
- WEB 1.0
- WEB 2.0
- Software de escritorio local: Ofimática, Navegadores Antivirus
- Identidad Digital y Roles: usuario+clave, chip, certif.
- Protocolos de Acceso a Internet: Ethernet, WIFI, 3G
- Sistemas Operativos: Windows, Linux, MacOS, Windows Mobile,...
- Dispositivos de acceso: PCs, portátiles, tablets, móviles, e-books,...

trueda@us.es / nieveglaz@us.es

2º nivel Bibliotecas con programas integrados en titulaciones curso 2008-2009

- ✓ **Arquitectura: semipresencial**
- ✓ **Centros de la Salud: semipresencial**
- ✓ **Empresariales: virtual**
- ✓ **Farmacia: virtual**
- ✓ **Ingenieros: presencial**

Bibliotecas	Titulación	Curso	Asignatura	Programación	RECO	DotProject
Arquitectura	Arquitecto	2º	LC Recursos de información para arquitectura	Calendario 3 créditos GD en dotproject y su página web	No lo meten en RECO Está en su web	En dotProject GD y propuesta para LC
	Arquitecto técnico	2ºFC	LC Recursos de información para edificación	Calendario 1 crédito GD en dotproject y su web	No lo meten en RECO Está en su web	En dotProject GD y propuesta para LC
Centros Salud	Podología	2º	Fundamentos de Podología, Ergonomía y Administración de Medicamentos	Calendario 6 sesiones en octubre de 2h,30m	Regístron RECO Activo calendario Enlace a GD	En dotProject Programa para Podología
	Enfermería	1º, 3º 4º y 5º	Biología I Ciencia básica Psicología Clínica odontológica integrada infantil	Calendario 8 sesiones en sep./oct. 1, 2 o 2h, 30m	Regístron RECO Activo calendario	En dotProject Programa para Podología
	Medicina	2º	Biología humana	Calendario 4 sesiones de 2h En noviembre	Regístron RECO Activo calendario	En dotProject Programa para Medicina
	Psicoterapia	1º	Psicoterapia fundamental y general	Calendario 11 sesiones de 2 h en Oct/Nov/Dic	Regístron RECO Activo calendario	En dotProject Programa para Psicoterapia
Enfermería		1º y 2º	Fundamentos de enfermería	Calendario 7 sesiones de 1 o 2 h en Oct y Nov	Regístron RECO Activo calendario Enlace a GD	En dotProject Programa para Enfermería
			Enfermería materno-infantil, Enfermería, Medicación y Enfermería Comunitaria II	Calendario 9 sesiones de 2h en Oct y Nov	Regístron RECO Activo calendario Enlace a GD	
Diplomado en Turismo		2º	Dirección y gestión de la producción en el sector turístico	Virtual 2º cuatrimestre Sólo 1 d. presenc. Aparece en la GD	Regístron RECO Calendario sólo 1 día presencial Enlace a la GD	Propuesta del Plan Enlace a la Guía docente
Ingenieros	Ingeniero químico	3º	Experimentación en Ing. Química	Presencial Anual 4 h (2 sesiones) GD en preparar.	Regístron RECO Activo calendario Enlace a la GD	Propuesta del Plan
	Ingeniero de teleco	3º	Teoría de control automático	Presencial 3 h (2 sesiones) Aparece en la GD	Regístron RECO Activo calendario Enlace a la GD	Propuesta del Plan
Farmacia	Farmacia	2º	Farmacopea	Virtual		2º Cuatrimestre 2009

Modelo de integración curricular en CCSalud

Integración curricular de las competencias informacionales en el plan de estudios de Odontología					
Curso	Modalidad	Primer cuatrimestre	Segundo cuatrimestre	Nº de asignaturas	Créditos
Primer curso	Presencial/virtual	C 1 (básico) C3, C4, y C5 (nivel básico)	C 2 (básico)	Bioquímica I	
Segundo curso	Presencial/Virtual		C1 y C2 (intermedio)		
Tercer curso	Presencial/Virtual	C 2 y C 3 (intermedio)		Cirugía bucal	
Cuarto curso	Presencial/Virtual				
Quinto curso	Presencial/Virtual				
total		C1			

ENSEÑANZA VIRTUAL Mis_Cursos | Accesibilidad | Ayuda | Cerrar sesión

FISIOTERAPIA FUNDAMENTAL Y GENERAL - Curso 2007-08 (Grupo 1)

Su ubicación: **Página principal**

UNIVERSIDAD DE SEVILLA **ENSEÑANZA VIRTUAL**

- Programa
- Temario: Temas desde el 1 al 8
- Tareas
- Fechas exámenes teóricos
- Foros: Tres foros de debates
- Competencias Informacionales en Fisioterapia
- Descarga Adobe Acrobat Reader: Enlace de descarga del programa necesario para

Modelo de integración curricular en Arquitectura

Propuesta de integración curricular de la competencia genérica **Gestión de la Información** en los títulos de **Grado Ingeniero de la Edificación** y **Grado de Arquitecto**

Curso 0	Introducción al Grado de Ingeniero de la Edificación y técnicas de estudio
---------	--

Módulo	Bloque Proyectual (2/3 curso)
--------	-------------------------------

Módulo	Bloque Técnico (3º)
--------	---------------------

Módulo	Proyecto Fin de Carrera
--------	-------------------------

Curso Segundo: Acciones formativas en habilidades informacionales intermedias.

- Formación en competencias integrada dentro de las asignaturas del plan de estudios.
- El profesor de la asignatura, junto con el bibliotecario, detectan las necesidades y el encaje de este tipo de formación.
- El PDI es el profesor y el bibliotecario es el personal colaborador.
- La formación se resuelve en sesiones prácticas en aula informática.

Módulo	Técnicas y Tecnologías de la Edificación
Asignatura	Historia de la Construcción.
Horas presenciales	2 sesiones prácticas de 2 h. cada una de ellas, en aula informática
Contenidos	A determinar entre profesores/bibliotecarios
Metodología	<ul style="list-style-type: none"> ○ El profesor asiste a todas las sesiones formativas llevadas a cabo por el personal bibliotecario formador. ○ Los estudiantes resuelven ejercicios en pequeños grupos y ponen en común los resultados. ○ Se realiza un cuestionario de evaluación al final de las sesiones prácticas. ○ El profesor continúa proponiendo prácticas a lo largo de la asignatura en las que el estudiante desarrolla el aprendizaje adquirido en las sesiones prácticas de la Biblioteca. ○ En el espacio de la asignatura en WebCT se incluirán tutoriales y material complementario a las prácticas presenciales.

Modelo de integración curricular en **Turismo**

UNIVERSIDAD DE SEVILLA

Buscar: Texto En Portal Institucional buscar

Estudiantes PDI PAS Directorio Índice Accesibilidad Ayuda Texto: A A A

Acceso y Estudios

Ninguna. [Volver al índice](#) ▲

17. Horarios

Competencias Transversales/Genéricas

Además, y a través de los contenidos de Alfabetización Informacional (ALFIN) que se integra como materia transversal en esta guía mediante el desarrollo del Proyecto ALFIN, se trabajarán las siguientes competencias transversales:

1. Capacidad de análisis y síntesis
2. Comunicación oral en la lengua nativa.
3. Comunicación escrita en la lengua nativa
4. Habilidades para recopilar y analizar información desde diferentes fuentes.
5. Comprensión de la información
6. Capacidad de resolución de problemas
7. Habilidades para aprender a aprender

Desarrollo

Las actividades fuera del aula que se proponen para cubrir las horas en la carga de trabajo para el alumno deben ser limitadas debido al corto número de horas disponibles. Se proponen varias actividades innovadoras dentro del sistema de implantación del crédito europeo (ECTS):

Resolución de problemas o casos prácticos. El alumno deberá resolver los ejercicios prácticos propuestos a través de la Plataforma de Enseñanza Virtual en relación con los temas 5 y 7 de la asignatura.

Actividad de evaluación. Se trata de la resolución de una serie de cuestiones teórico y/o prácticas sobre el contenido de la asignatura utilizando como herramienta la Plataforma de Enseñanza Virtual de la Universidad de Sevilla.

Proyecto ALFIN. En cada uno de los módulos se pondrán una serie de actividades que serán evaluadas, y estarán dirigidas a dotar a los alumnos de competencias informacionales, en concreto, se centrarán en el desarrollo de los siguientes aspectos:

- Módulo 1. Definición competencias informacionales. Las necesidades de información. Búsquedas.
- Módulo 2. Evaluación y comunicación de la información.
- Módulo 3: Recursos electrónicos especializados en turismo.

Salvo que se indique expresamente lo contrario, para la realización, entrega y consulta de calificaciones de todas las actividades propuestas en esta asignatura, el alumno deberá utilizar la Plataforma de Enseñanza Virtual de la Universidad de Sevilla.

[Volver al índice](#) ▲

Relaciones Internacionales
Servicios a la Comunidad Univ.
Gestión y Administración
Universidad Virtual

UTILIDADES

Correo

Modelo de integración curricular en **Económicas**

- **Compromiso decanal** con el alumnado de estas titulaciones y grados
- **Actividad transversal en WebCT** “Competencias informacionales”
- **Obligatoriedad del alumnado** de cursarla entre 1er curso y 3º
- **Compromiso de los departamentos** que han incluido esta competencia en sus proyectos docentes
- **Impartida por bibliotecarios**

- **4 Módulos virtuales** elaborados por la Biblioteca (10h)
- Bibliotecarios tutelan la actividad
- Se oferta al alumnado en 3 ocasiones durante el curso
- Impartida en las aulas de informática del centro
- Acreditación del alumno por la biblioteca



Herramientas para la formación

- Clase magistral
- Plataforma virtual: módulos de contenidos, foros, evaluación
- **Herramientas de la web social:** wikis, blogs, favoritos, ofimática : google docs, calendarios, chats, agendas, sitios y redes sociales, mundos virtuales.

Encuentro ALFIN REBIUN (2009)



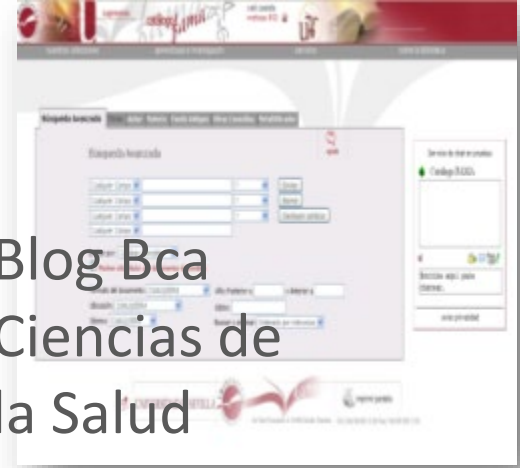
wikis



blogs



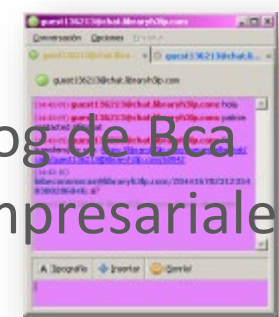
chats



Blog Bca Ciencias de la Salud



LibraryH3lp



Blog de Bca Empresariales



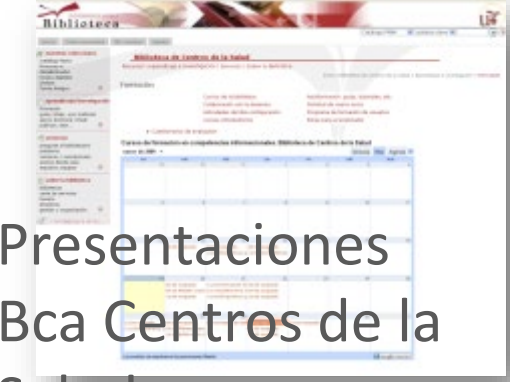
Blog de Bca Arquitectura



Sitios sociales

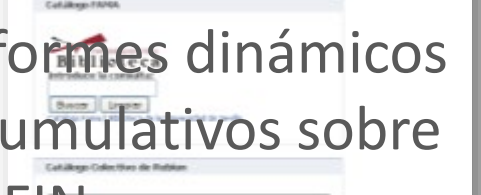


Herramientas de escritorio
Presentaciones
Bca Centros de la Salud
Compartir enlaces
y materiales
Bca Empresariales



Facebook
Tuenti

Redes Sociales
Bca Centros de la Salud
Reformes dinámicos
acumulativos sobre
ALFIN
Bca Centros de la Salud



Programas ALFIN en la BUS

una solución a la medida de cada biblioteca y Centro

con un mismo objetivo: la formación en competencias y la integración curricular

con un denominador común: la plataforma docente virtual y las herramientas de la web social





gracias :)

Foto: JULIAN VILLARES

Nieves González Fdez-Villavicencio

