

EVENTOS

XIX WORKSHOP REBIUN DE PROYECTOS
DIGITALES

2022

e

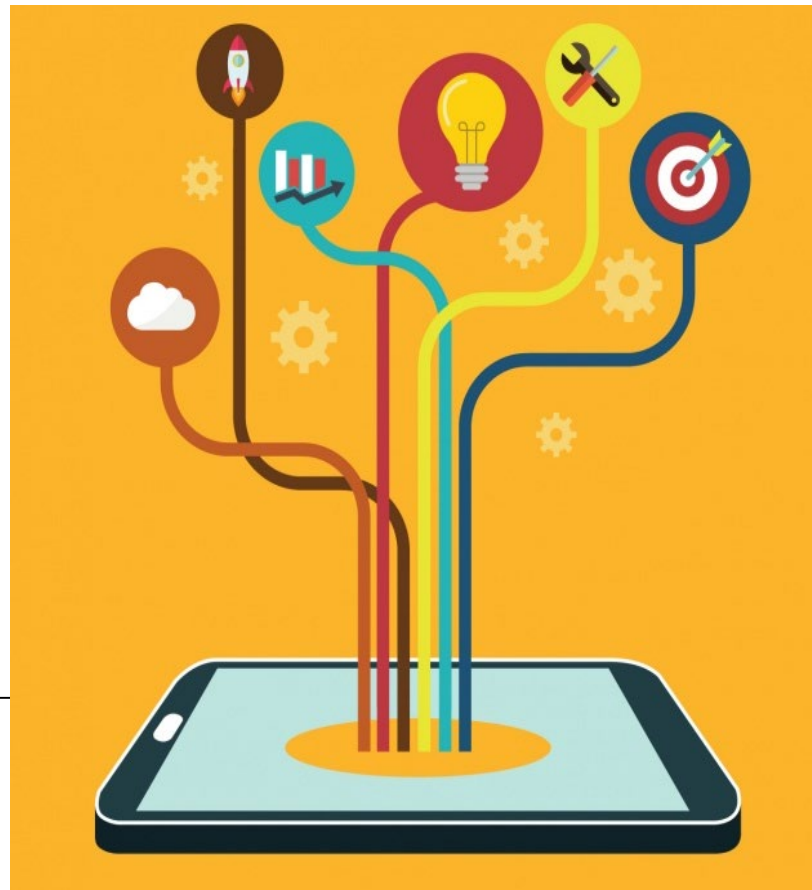
CONTENIDOS EN 360°
INTEGRACIÓN EN REPOSITARIOS PARA OFRECER INFORMACIÓN MULTIVALOR

Contenidos en 360°.

*Integración en repositorios
para ofrecer información
multivalor*



Víctor Macías Biblioteca ULPGC & Alejandro Melián NTCanarias
XIX Workshop de proyectos digitales REBIUN 2022





Planteamiento

- Crecimiento conlleva otras necesidades
- Otras necesidades conllevan otros servicios
- Otros servicios conllevan nuevos contenidos y su organización





Acceso multipropósito

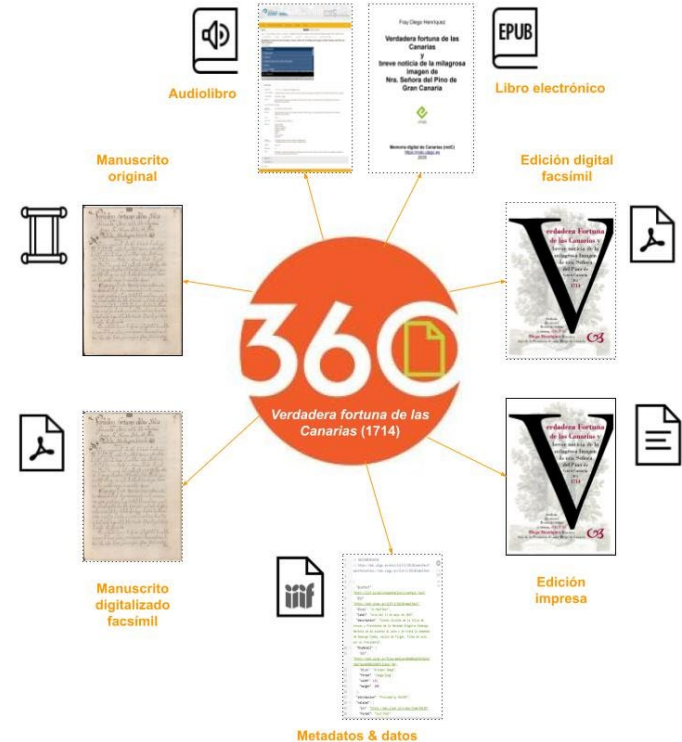
- Investigación
 - Especialistas
 - Público en general
- Docencia
 - Profesores
 - Alumnos

The screenshot shows the homepage of the 'BIBLIOTECA MUSICOLÓGICA LOTHAR SIEMENS'. The website has a dark red and black color scheme. At the top, there is a navigation menu with links for 'PRESENTACIÓN', 'MÚSICA', 'MUSEOLOGÍA', 'LOTHAR SIEMENS', 'MULTIMEDIA', and 'CRÉDITOS'. Below the navigation is a large header area with a search bar labeled 'BUSCADOR' and a 'BÚSQUEDA AVANZADA' dropdown. The main content area features a profile of Lothar Siemens, a 'BIBLIOGRAFÍA' section with a 'MÁS INFORMACIÓN' button, and a 'CLASIFICACIÓN' section with a grid of categories: EDICIONES DE MÚSICA ANTIGUA, EDICIONES DE TEXTOS TÉCNICOS, ESCRITOS MUSICALES, LIBROS, ARTICULOS, FOTOGRAFÍAS, RESERVA, and TESIS. The footer contains 'CONTACTO', '¿QUE ES MDC? ENLACES', and 'SIGUENOS' with social media icons.



Documentación 360°

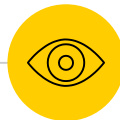
- Manuscrito
- Manuscrito digital
- Impreso papel
- Impreso digital
- Audiolibro
- Libro electrónico
- Metadatos
- Datos
- Exposiciones virtuales



Verdadera fortuna de las Canarias y breve noticia de la milagrosa imagen de Nra. Señora del Pino de Gran Canaria

Título	Verdadera fortuna de las Canarias y breve noticia de la milagrosa imagen de Nra. Señora del Pino de Gran Canaria
Autoría	Henríquez, Diego
Fecha	2014
Materias	Virgen María ; Virgen del Pino ; Devoción mariana ; Religión católica ; Historia ; Culto ; Gran Canaria ; Canarias
Colección	Memoria Digital de Canarias - Multimedia
Acceder	     

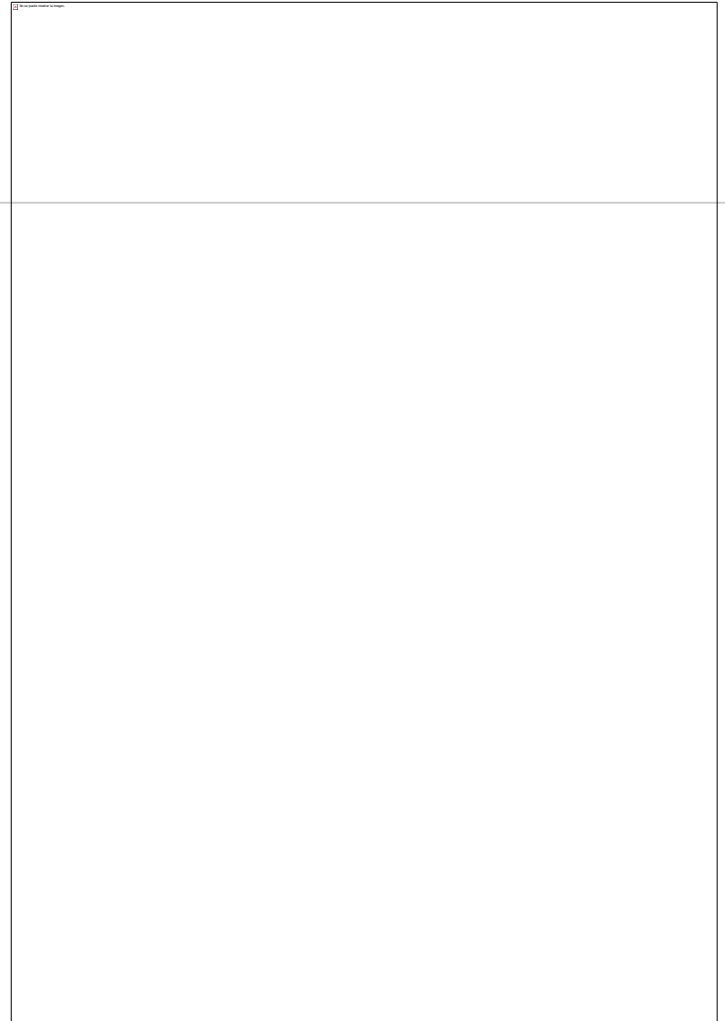
**Manuscrito digitalizado
facsimil**





Consulta multidispositivo

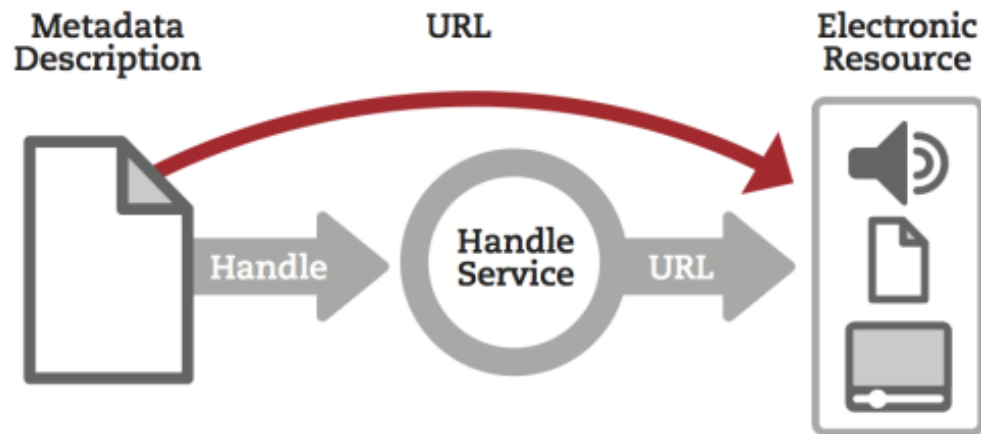
- Mobile first ↑↑
- eReader↑
- Smart TV↑
- Ordenador ↓





CONtenidos

- Pertinentes
- Usables
- Accesibles
- Persistentes





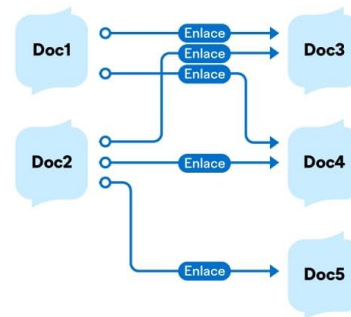
Semantizar (humanizar)

- Entidades
- Semantizar
- Poco generalizadas

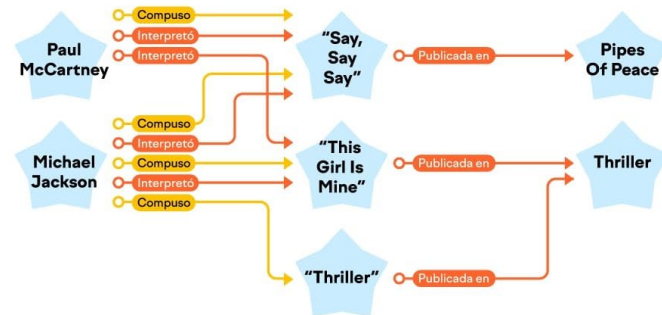
Web Tradicional vs Web Semántica



Web Tradicional

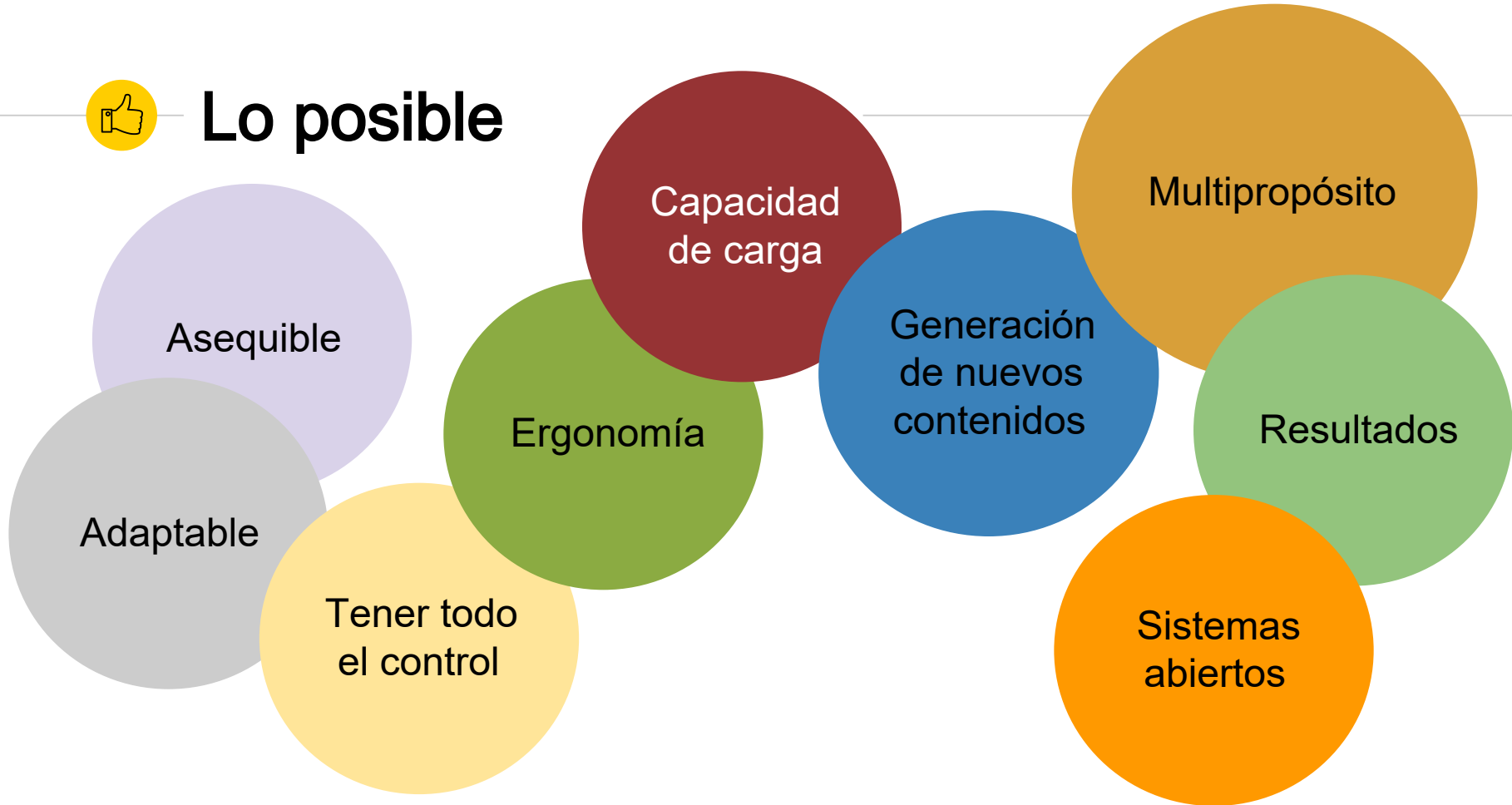


Web Semántica





Lo posible



Asequible

Adaptable

Tener todo
el control

Ergonomía

Capacidad
de carga

Generación
de nuevos
contenidos

Sistemas
abiertos

Resultados

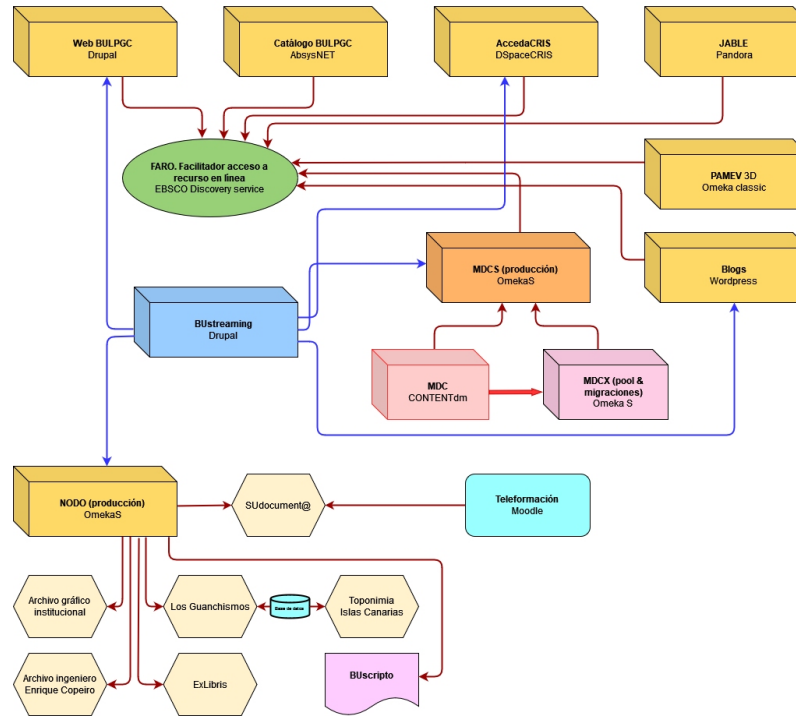
Multipropósito



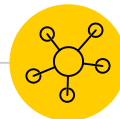
Vinculación

- Puntos de acceso
- Autoridades (URI)
- Sistemas modulares
- Datasets propios

Subject ▾ The topic of the resource. dcterms:subject	<input type="text"/>		
		Add value	
Place ▾ Spatial characteristics of the resource. dcterms:spatial	<input type="text"/>		
		Add value	
Rights ▾ Information about rights held in and over the resource. dcterms:rights	<input type="text"/>		
		Text	Omeka resource
			URI



Ecosistema digital de la BULPGC





Soluciones

- Software libre
- Creación de entornos específicos
- Multisite
- Administración única
- Integración
- Relaciones entre objetos
- Entorno semántico
- JSONLD (ISO 166843:2021)



KEEP
CALM

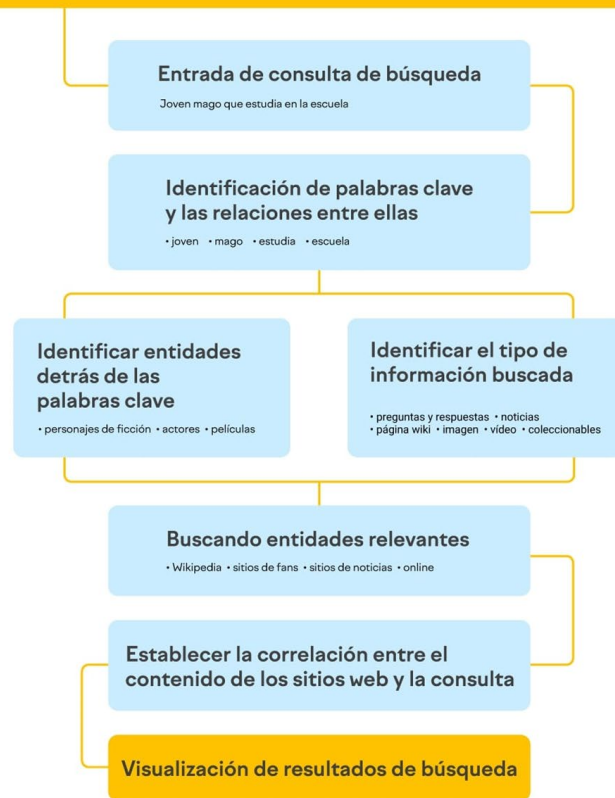
BECAUSE IT'S

POWERED BY
OMEKA S



Superar los límites

- Búsqueda
- BBDD relacional (MySQL)
- Incompatibilidad SPARQL
- Desarrollo propio





Ontologías

- Dublin Core terms (dcterms)
- Dublin Core type (dctype)
- Bibliographic ontology (bibo)
- Friend of a friend (foaf)
- Encoded Archival Context for Corporate Bodies, Persons, and Families (eacpf)
- Encode archival description (ead)
- Europeana EDM (edm)
- Exchangeable image file format (exif)
- Geo features (geof)
- International standard bibliographic description (isbd)
- LOCAH RDF (locah)
- Music ontology (mo)
- Ontology for archival description (oad)
- Programmes ontology (po)

The screenshot shows the metadata page for the Music Ontology (mo). At the top, there are navigation links: VOCABS, TERMS, AGENTS, and SPARQL/DUMP. The main heading is "Music Ontology (mo)". Below this, the "Metadata" section is displayed in a table-like format:

URI	http://purl.org/ontology/mo/
Namespace	http://purl.org/ontology/mo/
homepage	http://musicontology.com/
Description	The Music Ontology Specification provides main concepts and properties for describing music (i.e. artists, albums and tracks) on the Semantic Web @en
Language	
Creator	Kurt Jacobson Alexandre Passant Yves Raimond Bob Ferris Frédéric Giasson Simon Reinhardt
Comment	<p>(2012-09-26) Bernard Vatant: Timeline and version descriptions retrieved from http://wiki.musicontology.com/index.php/Changelog but this wiki page is now spammed. Old versions to be available when ongoing migration to GitHub is completed.</p> <p>(2013-10-08) Bernard Vatant: Now managed on GitHub. See https://github.com/motools/musicontology/tree/master/rdf</p> <p>(2016-01-07) Pierre-Yves Vandenbussche: Annual review. OK</p> <p>(2019-01-11) Christain Alermezing: Added new homepage per comments from Raimund Schürer by email on January 10th, 2019.</p> <p>(2022-09-16) María Poveda-Villalón: Review ok</p>

On the right side, there are "Statistics" and "Expressivity" sections. The "Statistics" section shows a bar chart with the following data:

Class	Count
Classes	60
Properties	166
Datatypes	0
Instances	13

The "Expressivity" section shows buttons for RDF, RDFS, and OWL. Below that, the "Tags" section shows a tag for "Music". The "LOD" section indicates that the vocabulary is used in 7 datasets.



Datos sobre datos

- RdfReification
- Concretar datos ambiguos
- Asignación de propiedades a propiedades
- Incorporar texto, URI o ítems preexistentes

Reification

```
PREFIX sc: <http://schema.org/>
```

```
select ?ct where {
```

```
<http://dan> sc:likes <http://ann>
```

```
?st rdf:subject <http://dan>;  
    rdf:predicate sc:likes ;  
    rdf:object <http://ann> ;  
    sc:counter ?ct .
```

```
}
```



Desarrollo de módulos propios

Fields Mapper

Permite mapear los metadatos que aparecerán en el interfaz público y en el OAI/PMH



Restricted Resources

Enlaza con el CAS de la institución cuando los recursos sólo están disponibles en su red



BULPGC Settings

Añade parametrizaciones a Omeka S específicas para la institución





Desarrollo de módulos propios

Handles

Revisa los ítems que no tienen pURL en Handle.net y las crea si es necesario



Simple Import

Importación de ítems en lote con validación de objetos digitales



Theme Builder

Generador gráfico para visualizar sites públicos



Inicio > Guanchismos > Tirma

Buscar



Busqueda avanzada

Tirma

Por favor, use este identificador para citar o enlazar este ítem

<https://hdl.handle.net/11730/guac/3445>

Tirma es el nombre de un amplio espacio de Gran Canaria, perteneciente al municipio de Artenara, en la actualidad totalmente aislado y deshabitado, salvo algún cortijo o unas casas que sirven de centro a la administración de esas tierras, muy cerca de las cuales se encuentra otra que se cree aborigen y que está considerada como la mejor conservada de entre todos los yacimientos poblaciones prehispánicos. A su vez, dentro de este amplio territorio, está la *Montaña de Tirma* sin duda el accidente más eminente de todo el contorno, convertida en el tiempo de los guanches en uno de los lugares centrales de sus creencias y prácticas mágico-religiosas (*La toponimia de Gran Canaria* 1997: II, 317, y GAC 172 A2).

Curiosamente, Bethencourt Alfonso (1991: 444) cita un *Tirma* como risco y caserío en Tenerife, lo que parece una evidente confusión con el lugar de Gran Canaria, pues antes se había referido al *Tirma* de Gran Canaria con una cita de Marín y Cubas: "Los canarios, como los persas, adoraban al genio en riscos y montes altos y por ellos juraban... Los riscos sagrados eran asilos de malhechores y las casas de las Vírgenes" (ibíd.: 236).

El *Tirma* grancanario es topónimo que cuenta con innumerables referencias documentales, y tanto por lo que se refiere a la montaña, por ser uno de los lugares "sagrados" de los aborígenes a donde acudían y peregrinaban, como



ISLA **GRAN CANARIA**

MUNICIPIO **Artenara**

Conexión de sites

- 🕒 Dataset común
- 🕒 Términos coincidentes
- 🕒 Servicio de vocabulario controlado



Búsqueda semántica

- Advanced Search +
- SOLR
- SPARQL endpoint

LA CORRESPONDANCE D'HENRI POINCARÉ

Accueil Lettres Recherche Index

Bienvenue sur le site de la correspondance d'Henri Poincaré

La correspondance d'Henri Poincaré rassemble plus de 2 100 lettres, relevant aussi bien d'échanges privés, qu'administratifs ou scientifiques. 1 081 lettres sont de la main de Poincaré, 946 lui sont adressées. Le cercle des correspondants comprend près de 300 interlocuteurs.

Chaque lettre est présentée comme une entité intellectuelle qui comporte une version numérisée, lorsque nous disposons des droits, une transcription annotée et un jeu de métadonnées descriptives.

Les lettres sont présentées chronologiquement et il est également possible de les consulter en suivant la structure des volumes publiés chez Birkhäuser. En outre, ce site dispose de deux moteurs de recherches.

Le premier s'appuie sur la technologie Solr et le second sur celle du web sémantique (ontologie du domaine, SPARQL End Point). Ils permettent de faire des recherches dans l'ensemble des transcriptions, des annotations et des métadonnées. Le moteur Solr est un moteur générique qui autorise une exploration simple de la plate-forme henripoincare.fr. Le moteur SPARQL rend accessibles des interrogations élaborées exploitant les liens sémantiques entre différents contenus. Par exemple, il permet de trouver une lettre envoyée par Poincaré au père d'Aline en 1874 sous la forme d'un télégramme.

Au-delà des moteurs de recherches, des index facilitent l'exploration de ce corpus.

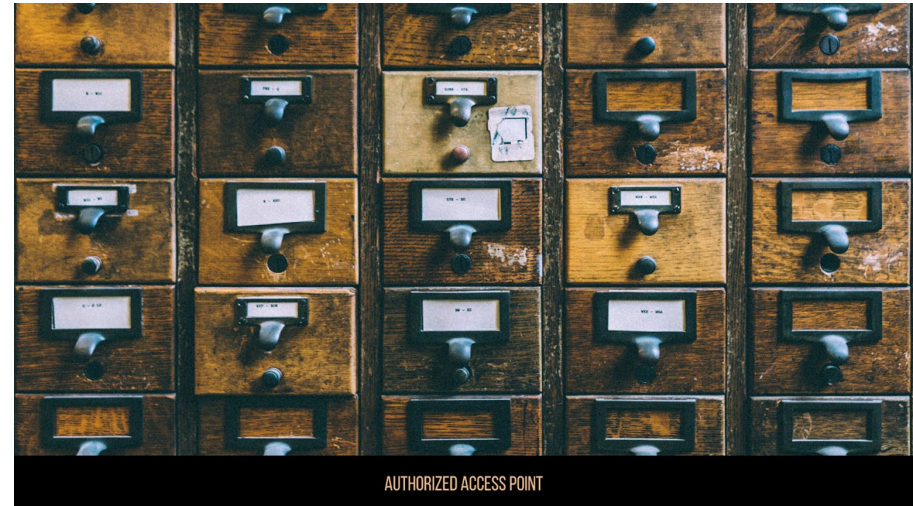
AHP-PReST UMR 7117 CNRS / Université de Lorraine / Université de Strasbourg

À propos | Mentions légales | Contact



Gestión de autoridades

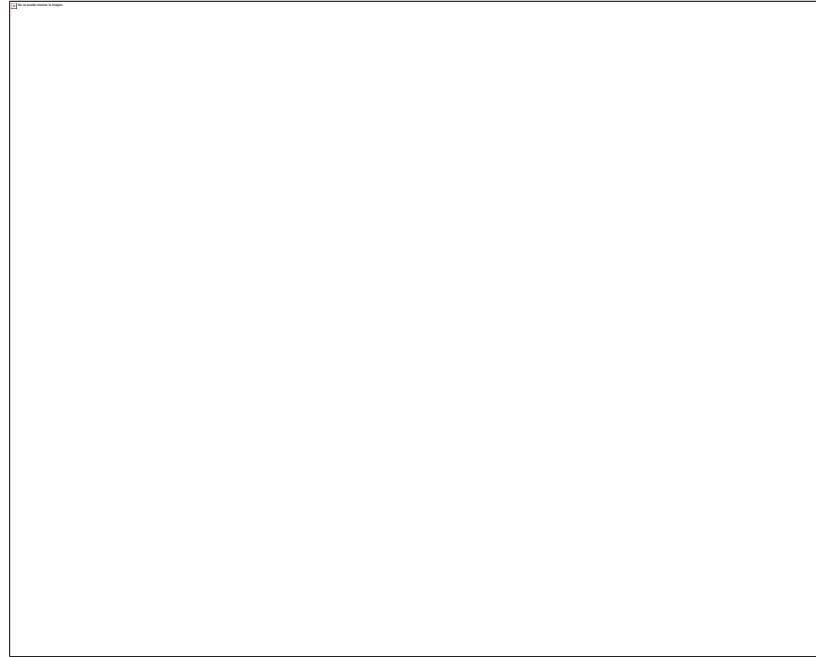
- Machine Learning
- Localización y comparativa de diferentes versiones
- Puntos de acceso
- VIAF, Scopus, WoS, Dialnet...

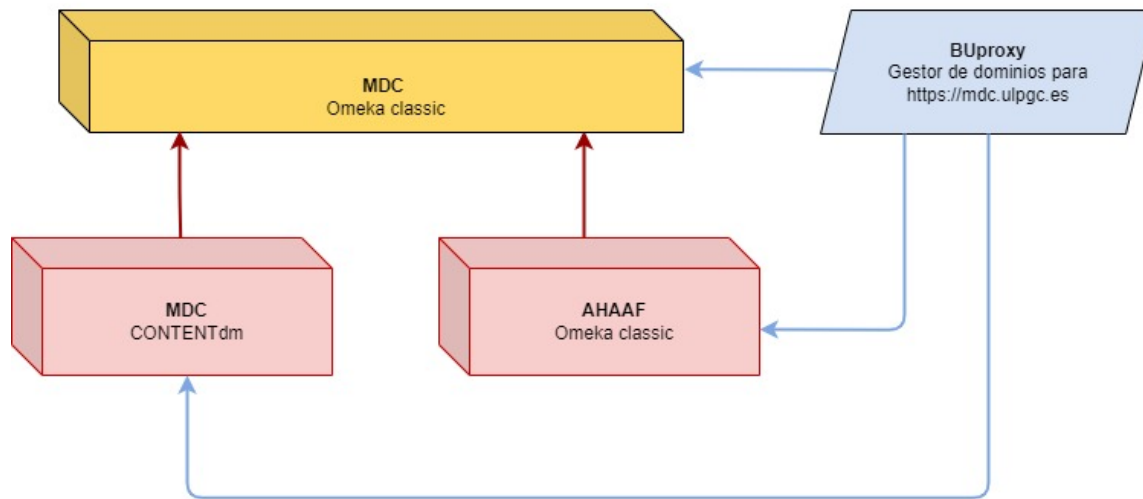




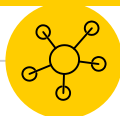
Integración de sistemas

- Módulos de importación de datos en Omeka S
- API RESTful
- Interoperabilidad
- Desarrollo arquitectura a medida
- Flexibilidad

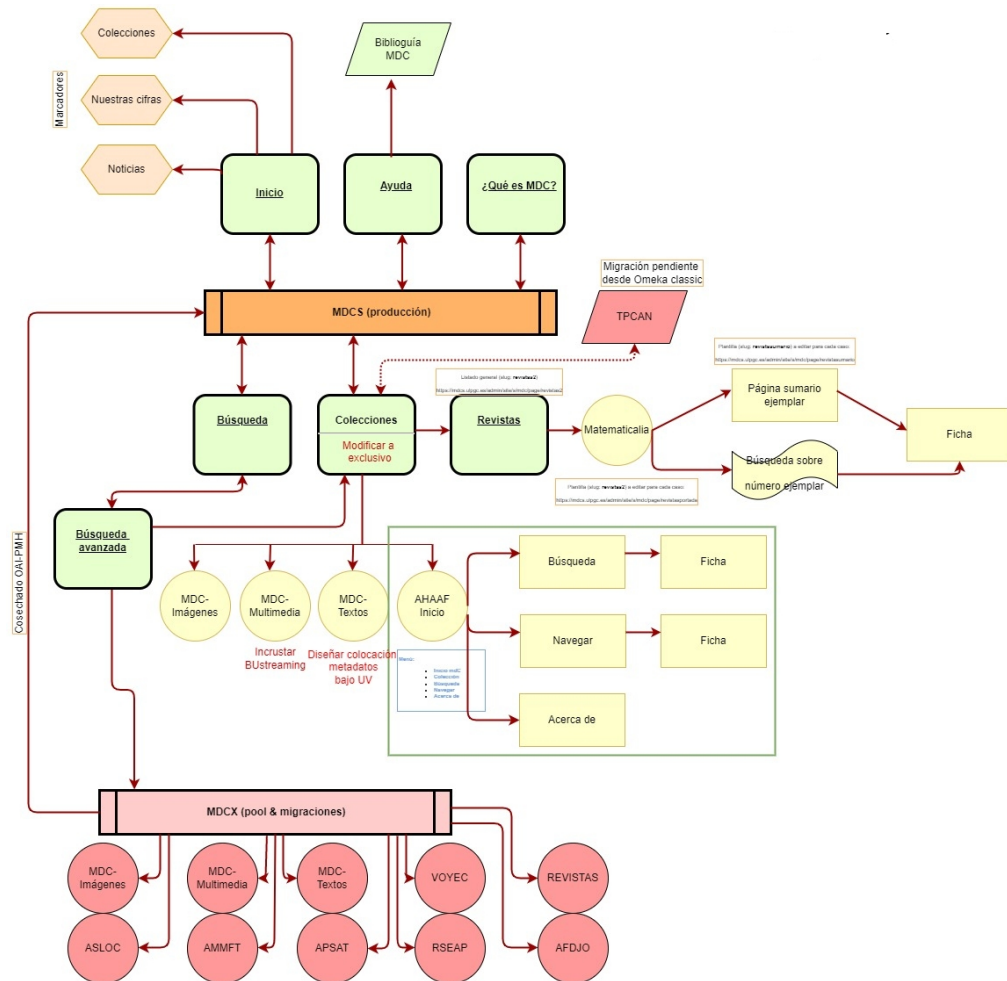
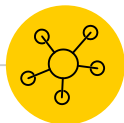




mdC Fase 1. Sistema híbrido CONTENTdm & Omeka classic



mdC Fase 2. Gestión Omeka S





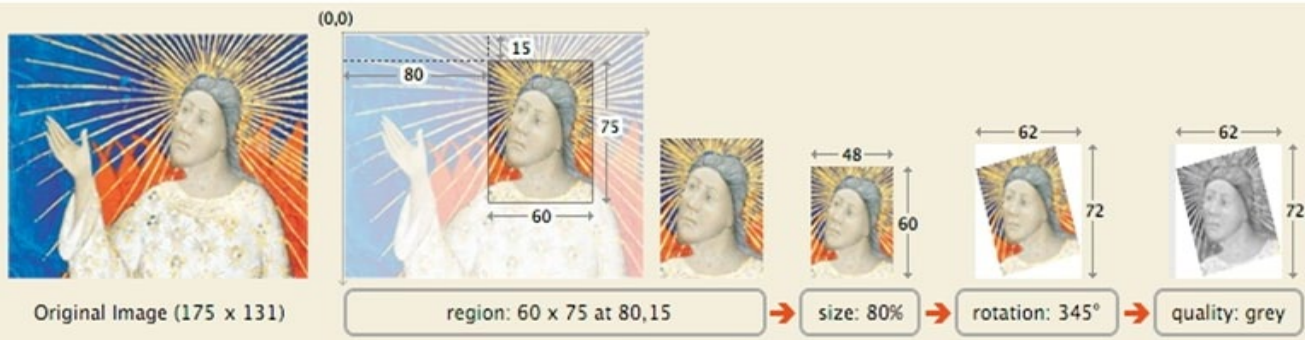
Estructuras

IIIF (International Image Interoperability Framework) <https://iiif.io>

Order of Implementation

`http://www.example.org/image-service/abcd1234/80,15,60,75/pct:80/345/grey.jpg`

region size quality
rotation format





Herramientas

Universal Viewer

<https://universalviewer.io/>

- Visor multimedia
- PDF, imágenes, 3D
- Objetos compuestos





Herramientas

MusicXML

(módulo para BUstreaming)

- Interpretación sintética de partituras
- Integrada en repositorios

ULPGC Universidad de Las Palmas de Gran Canaria | Biblioteca Universitaria | BUstreaming Autopublicación de audio y vídeo

PARTITURA

Play Pause Stop

Sonatina Op.36 No 3 Teil 1 Spiritoso

Muzio Clementi

Piano (right)

Piano (left)

Piano (right)

DESCRIPCIÓN

Video tutorial en el que se explica el mecanismo de los Sistemas de Representación para representar la realidad tridimensional sobre una superficie bidimensional.

AUTORÍA

Melchor García Domínguez

<-INCRUSTAR ESTA PARTITURA

```
<div class="video-responsive"><iframe src="https://bustreaming.ulpgc.es/reproducir/Embed/13232" allowfullscreen width="560" height="315" frameborder="0" --></div>
```

Copiar este enlace



Herramientas

Simple import (módulo Omeka S)
Gestión de la carga y verificación de
metadatos y objetos digitales

- ODS
- PDF/ A
- JPEG

Fichero ODS con los datos a importar

SIMPLE IMPORT Importación

Carga de fichero en formato ODS conteniendo los metadatos y nombre de los objetos digitales a cargar en el sistema

Fichero "ods" ▾ * Ninguno archivo selec.



El fichero ODS a cargar se basará en la plantilla de recursos correspondiente a su colección.

En la primera fila del fichero se indica el nombre del metadato correspondiente a cada campo de su columna. Por ejemplo: el Título sería dcterms:title, los Autores/as figurarán en dcterms:creator... (ver Vocabularios)

Los objetos digitales se identifican en la última columna, denominada "Sideload", empleando siempre la sintaxis normalizada "AAAAAAA_BBBBBB_CCCC.ext" (ejemplos: 0271996_00023_0012.jpg ó 0006543_00000_0000.pdf) y sus valores serán los nombres de cada fichero que esté relacionado con el ítem de la misma fila.

Si algún campo incluye más de un valor, éstos deben estar separados por " | ". Por ejemplo, cuando hay varios autores: González, A|Santana, M|Rodríguez, L.

A	B	C	D
dcterms:title	dcterms:creator	dcterms:date	Sideload
Prueba 1	González, A Santana, M Rodríguez, L.	2007 0271996_00023_0012.jpg	0271996_00023_0015.jpg
Prueba 2	Pérez, J.J.	2014 0271996_00023_0023.jpg	
Prueba 3	Melián A, Macías V.	2021 0271996_00023_0028.jpg	



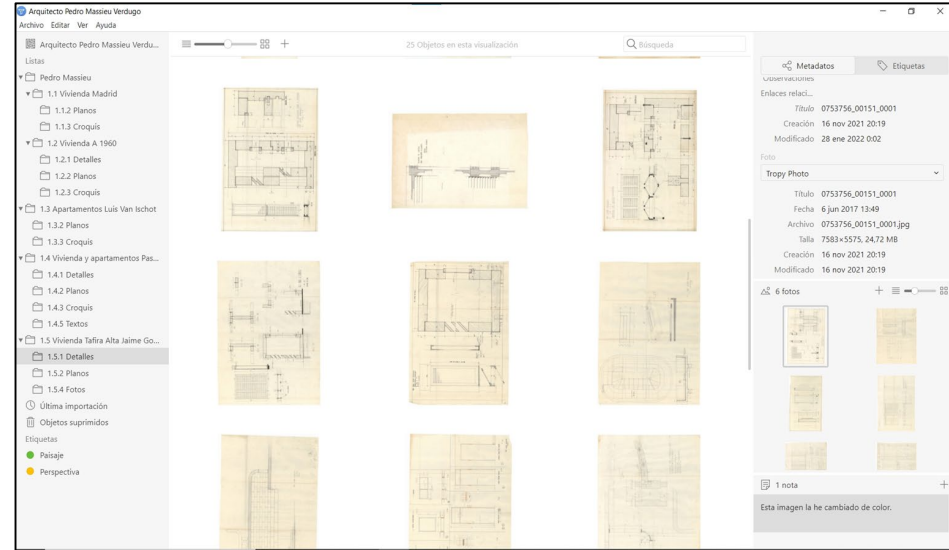
Objetos digitales



Herramientas

Tropy <https://tropy.org>

- JSON-LD
- Metadatos asociados a objetos digitales
- CSV Export (plugin)
- Exportación JSON-LD (plugin)





Contactos

- victor.macias@ulpgc.es
- +34 928 458 680
- <https://biblioteca.ulpgc.es>

- info@ntcanarias.com
- +34 928 258 499
- <https://ntcanarias.com>