

EVENTOS

17 Workshop de Proyectos Digitales

2018



Implementación de Alma/Primo en el Consorcio Madroño

La experiencia de la primera ola: UAM, UC3M y UPM



crue

Universidades
Españolas

Red de Bibliotecas
REBIUN

Implementación de Alma/Primo en el Consorcio Madroño

La experiencia de la primera ola: UAM, UC3M y UPM

María Boyer

Santiago Fernández Conti

Teresa Malo de Molina



Índice

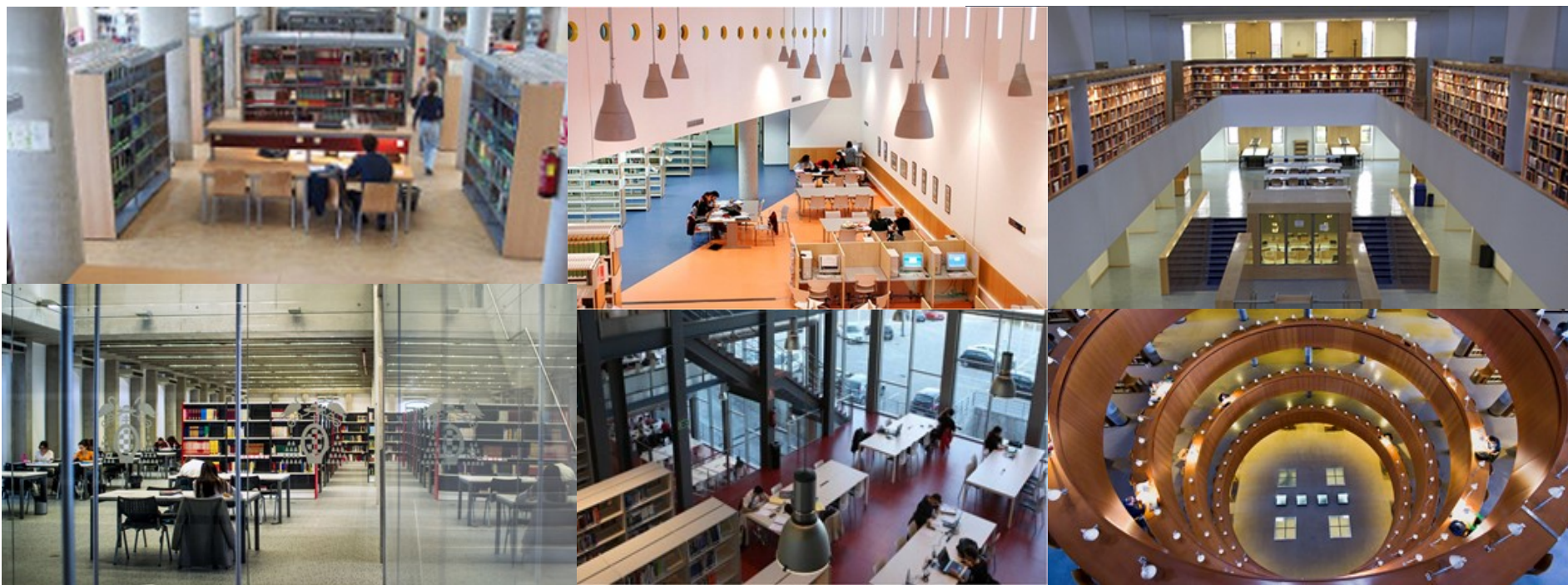


- ✓ ¿Qué es el Consorcio Madroño?
- ✓ ¿Qué buscábamos cuando elegimos Unicorn?
- ✓ ¿Qué nos proporcionó Unicorn?
- ✓ ¿Qué hemos buscado ahora?
- ✓ ¿Cómo lo hemos hecho?
- ✓ ¿Por qué ALMA/PRIMO?
- ✓ Organización
- ✓ Cronograma del proyecto
- ✓ ¿Dónde estamos ahora?
- ✓ Nuestras impresiones sobre el proceso
- ✓ ¿Dónde esperamos estar en febrero 2019?
- ✓ ¿Hasta donde esperamos llegar con ALMA y PRIMO?





¿Qué es el Consorcio Madroño?



El Consorcio de Universidades de la Comunidad de Madrid y de la UNED para la Cooperación Bibliotecaria (Madroño) tiene como objetivo fundamental incrementar la producción científica de sus universidades, mejorar la calidad de los servicios bibliotecarios y promover planes de cooperación entre sus miembros





Universidades miembro



¿Qué buscábamos cuando elegimos UNICORN?



¿Qué buscábamos cuando elegimos UNICORN?



Pero sobre todo tener un verdadero sistema integrado



No solo los ingredientes



sino el bizcocho



¿Qué nos proporcionó UNICORN?



- ✓ Un sistema que permitió gestionar todas las funciones de la biblioteca de forma automatizada e integrada
- ✓ Un OPAC que permitió integrar servicios al usuario
- ✓ Un sistema que permitió emitir todo tipo de informes para monitorizar la actividad de la biblioteca





¿Qué hemos buscado ahora?

- ✓ Un sistema que, manteniendo las funciones integradas que tenemos actualmente, sea una apuesta de futuro porque:
 - Proporcione una tecnología avanzada
 - Abarate los costes de mantenimiento
 - Proporcione independencia en la configuración pero permita el máximo aprovechamiento del know how de los otros
 - Permita gestionar de forma completa la biblioteca híbrida (papel + electrónico)
 - Ayude a gestionar las cargas de trabajo y asegure una optimización de los recursos y potencie la organización de la biblioteca
 - Nos permita competir con las bibliotecas universitarias de excelencia





¿Cómo lo hemos hecho?

- ✓ Creando un grupo de trabajo ad hoc compuesto por 3/4 miembros por cada universidad





Opciones del mercado

- ✓ Se han evaluado las distintas opciones disponibles en el mercado:

ExLibris Alma



koha

OPEN-SOURCE INTEGRATED LIBRARY SYSTEM



OCLC
WorldShare™

Mediante una presentación detallada de cada una de las herramientas



¿Por qué elegimos ALMA?

- ✓ No reutiliza código de sistemas anteriores
- ✓ Su desarrollo completo en la nube
- ✓ Su integración de la biblioteca electrónica en el proceso de la biblioteca
- ✓ El uso de flujos de trabajo para la organización de las tareas en la biblioteca
- ✓ Su integración total con la herramienta de descubrimiento
- ✓ Su capacidad para generar informes y estadísticas
- ✓ El compromiso con un desarrollo permanente para enfrentar los desafíos futuros
- ✓ Nos permite explorar la integración de servicios en el consorcio
- ✓ Nos permite administrar recursos comunes de manera eficiente





Informes de expertos independientes

Figure 4
Summary of all three survey sections

	In library system	Outside library system	Both in and outside of library system	Don't know or N/A
Alma	36%	28%	25%	11%
Sierra	25%	48%	20%	7%
WMS	23%	49%	19%	9%

Alma tuvo el mayor porcentaje en las tareas de evaluación (34%) y en las tareas de implementación (49%) realizadas en el sistema de la biblioteca

Singley, Emily, and Jane Natches. "Finding the gaps: A survey of electronic resource management in Alma, Sierra, and WMS", 2016. <http://hdl.handle.net/2345/bc-ir:107201>. Pre-print version of an article that will be published in Journal of Electronic Resources Librarianship 29(2).





Informes de expertos independientes

Alma obtuvo las mejores clasificaciones entre las grandes bibliotecas académicas en la satisfacción general (6.69), la funcionalidad general (6.73), la efectividad de la gestión de los recursos electrónicos (6.76) y la lealtad de la empresa (7.24). Aunque se da una calificación más baja para la funcionalidad de impresión, esto no impidió que las bibliotecas le dieran a Alma la calificación más alta para la funcionalidad general, lo que refleja la mayor prioridad en la administración de recursos electrónicos. Las bibliotecas académicas de tamaño medio calificaron a Alma como la más alta en la categoría de funcionalidad Global (6.90), efectividad en la administración de recursos electrónicos (7.04), lealtad de la compañía (7.10).

2017 Survey Results														
Product: Alma		Response Distribution										Statistics		
Category	Responses	0	1	2	3	4	5	6	7	8	9	Mode	Mean	Median
ILS Satisfaction	80			2	1	2	4	16	39	13	3	7	6.69	7
ILS Functionality	79			2	1	1	1	15	38	19	2	7	6.86	7
Print Functionality	80				4		4	9	34	24	5	7	7.01	7
Electronic Functionality	80		1	1	1		5	25	24	20	3	6	6.70	7
Company Satisfaction	80	1		1		3	14	12	20	24	5	8	6.66	7
Support Satisfaction	79		2	2	1	7	11	17	22	15	2	7	6.15	6
Support Improvement	79		1	1	4	11	22	8	16	7	9	5	5.90	6
Company Loyalty	79	3		1	1	6	6	10	17	17	18	9	6.78	7
Open Source Interest	81	29	14	17	6	6	3	5	1			0	1.75	1

Breeding, Marshall: *Perceptions 2016: An international survey of Library Automation*. Library Technology Guides. January 25, 2017
<https://librarytechnology.org/perceptions/2016/>

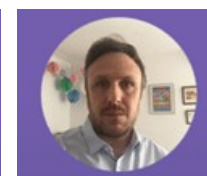
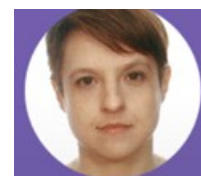
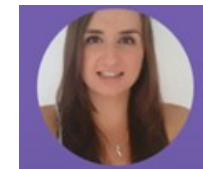




Organización del proyecto

✓ Exlibris destinó los siguientes recursos:

- ✓ Un jefe de proyecto general : Ian Pattenden/Rachel Daw
- ✓ Un jefe de proyecto por universidad:
 - ✓ Raquel López (UC3M/UAH)
 - ✓ Maite Novo (UPM/UNED)
 - ✓ Tomaso Benedet (UAM/URJC)



✓ Cada universidad montó un grupo de trabajo básico, coordinado por el Director de la Biblioteca y con un jefe de proyecto:

- | | |
|---|---|
| ✓ Idoia Barrenechea (UAM) | ✓ Juana Frías(UAH) |
| ✓ Isabel Quintana (UC3M) | ✓ Hugo Contreras(UNED) |
| ✓ M ^a José Carrillo (UPM) | ✓ María Bradshaw (URJC) |
| ✓ Coordinadora 1 ^a ola:
Teresa Malo de Molina | ✓ Coordinadora 2 ^a ola:
Isabel Calzas |





Metodología de trabajo

- ✓ Reunión de arranque: Kick-off meeting
 - ✓ Primera ola: 7 y 8 de septiembre de 2017
 - ✓ Segunda ola: 23 de mayo de 2018
- ✓ Herramienta de comunicación compartida: Basecamp
- ✓ Cronograma preciso organizado por Exlibris
- ✓ Herramientas básicas:
 - ✓ Formulario de migración
 - ✓ Formulario de configuración de Alma
 - ✓ Formulario de integración de terceros
 - ✓ Formulario de configuración de Primo
- ✓ Formación de formadores
 - ✓ Workshop sobre Alma
 - ✓ Workshop sobre Primo
 - ✓ Workshop de refuerzo previo al arranque sobre Alma



Algunas ayudas que agradecemos mucho



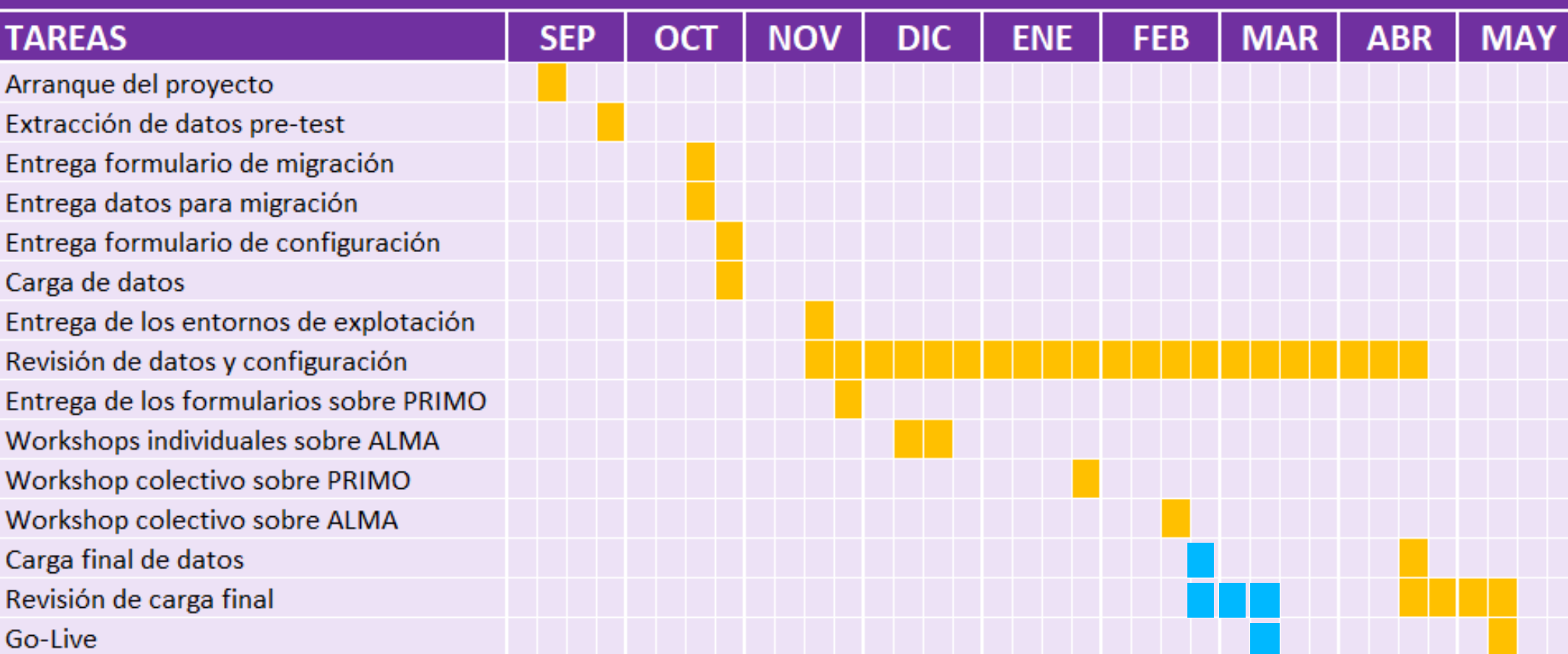
- ✓ EL 23 de octubre de 2017, 15 bibliotecarios de las universidades de la primera ola visitamos la Universidad Politécnica de Valencia, donde nos recibió todo el equipo de implementación y nos enseñó cómo había sido su proceso y contestó a todas nuestras preguntas
- ✓ La Universidad de Deusto nos pasó su *Manual de catalogación* con el que empezamos a ver la luz



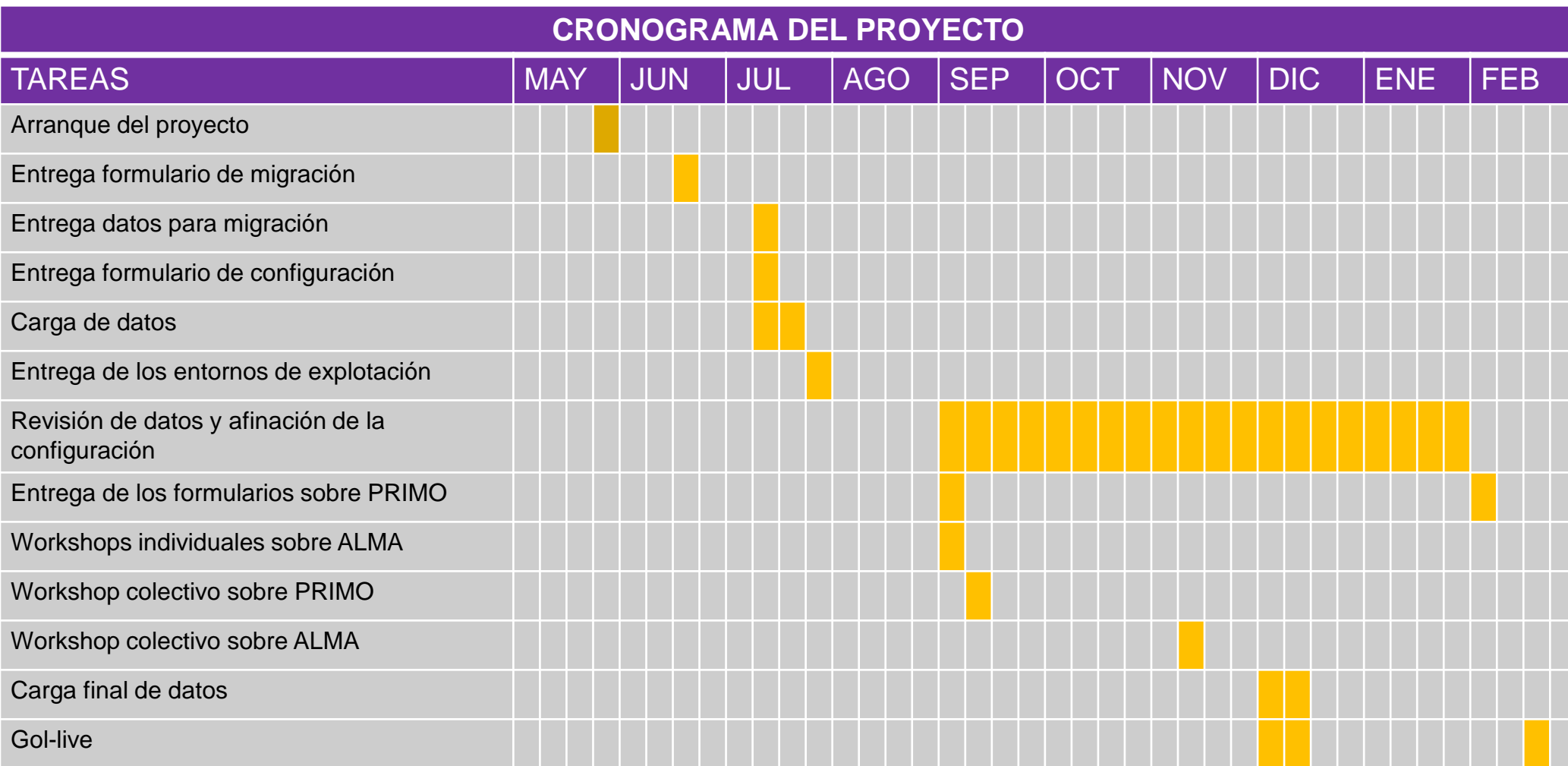
Cronograma del proyecto. Primera ola



CRONOGRAMA DEL PROYECTO



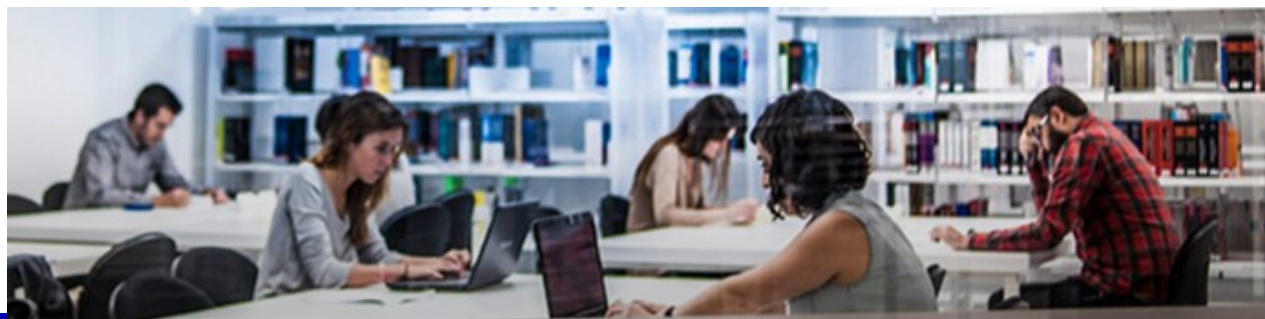
Cronograma del proyecto. Segunda ola



Nuestras impresiones sobre el proceso



Buenas impresiones	No tan buenas impresiones
Muy buen equipo de implementación	La herramienta de comunicación (Basecamp) debería mejorarse
Buena planificación del proceso	Falta de manuales para las distintas funcionalidades
Capacidad funcional totalmente operativa desde el principio	Sistema de formación poco tutorizado y excesivamente atomizado
Gran percepción de la capacidad de resolución de tareas en la aplicación	Falta de visión global del sistema
	Falta una plataforma de prueba real que permita ver la configuración y la migración completa





¿Dónde estamos ahora?

- ✓ Hemos planificado una implementación en dos oleadas
- ✓ Las universidades de la primera ola ya estamos en Alma/Primo: UAM, UC3M y UPM. El proceso ha ido razonablemente bien. Único problema aún sin resolver: control de seriadadas
- ✓ La segunda ola: UAH, UNED y URJC ya ha iniciado la implementación en mayo para estar en vivo en febrero 2019





¿Dónde esperamos que estar en febrero?



- ✓ Esperamos que todas las universidades miembro del Consorcio Madroño estemos con un sistema integrado y un discovery a pleno rendimiento, que permita, como mínimo, hacer lo que hacíamos con el sistema anterior, pero intentando aprovechar algunas de las nuevas funcionalidades, por ejemplo, el funcionamiento de los workflows
- ✓ Después de la puesta en explotación total, se creará un nuevo grupo de trabajo de todas la bibliotecas para conocer mejor ALMA/PRIMO y poder explotar sus oportunidades



¿Hasta dónde esperamos llegar con ALMA y PRIMO?

HASTA EL INFINITO Y MÁS ALLÁ...





¡Muchas gracias!
¿Alguna pregunta?

maria.boyer@upm.es
teresa.malo@uc3m.es
Santiago.conti@uam.es

