

# REBIUN ZENBAKITAN - 2017

crue Universidades Españolas Red de Bibliotecas REBIUN

## LIBURUTEGIEN ERABILTZAILEAK



132 506  
IRAKASLE



1 759 631  
IKASLE



69 990  
AZL



234 802  
KANPOKO ERABILTZAILE

## 6 325 LIBURUZAIN



+1 milioi m2

75 unibertsitate  
734 liburutegi

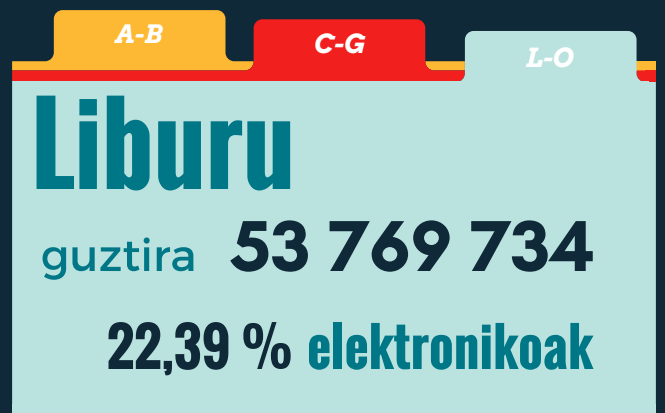


199 562  
IRAKURLE  
POSTU

## SARBIDE IREKIA

Biltegi **58**

+1,2M  
OBJEKTU DIGITAL  
82 979  
Doktoretza tesi



## Aldizkari

guztira **2 439 476**  
95 % **elektronikoak**

Ule antzinako funtsean  
1 839 005



+ **4 863**  
*inkunabile*

**54,9M** Deskarga  
elektroniko



Etixerako  
mailegu **11,7 M**

## PRESTAKUNTZA



**71 140**  
emandako ordu

**331 878**  
parte-hartzaile



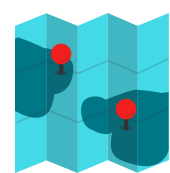
## LIBURUTEGIEN ARTEKO MAILEGUAK



**169 995**  
Dokumentu liburutegien  
artean

**13 277**

Mailegu  
atzerriko liburutegiei



**110 milioi**  
informazio  
baliabideetan



Liburuak, aldizkariak, etab.



Ikus-entzunezko materiala



**89 milioi**  
informazio elektronikoan



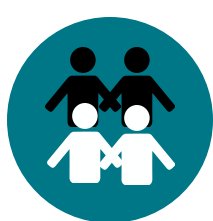
# REBIUN EN XIFRES · 2017

crue Universidades Españolas Red de Bibliotecas REBIUN

## USUARIS DE LES BIBLIOTEQUES



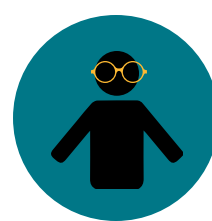
132 506  
DOCENTS



1 759 631  
ESTUDIANTS



69 990  
PAS



234 802  
EXTERNOS

## 6 325 PERSONAL BIBLIOTECARI

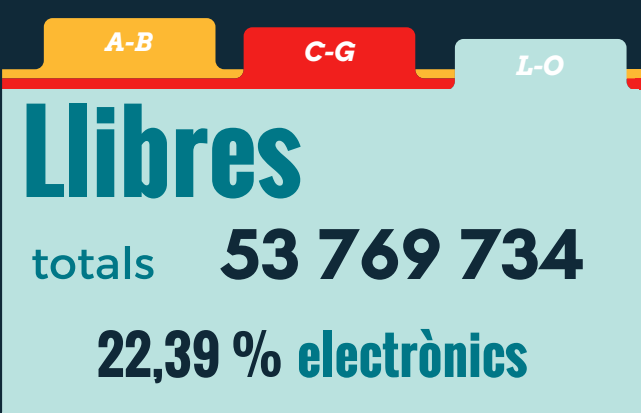


+1 milió m2

75 universitats  
734 biblioteques



199 562  
PUNTS DE  
LECTURA



### Revistes

totals **2 439 476**  
95 % **electrònics**

## ACCÉS OBERT

**58**  
Repositoris

+1,2M  
OBJECTES DIGITALS

82 979  
Tesis doctorals

Fons antic  
1 839 005



+ 4 863  
incunables

**54,9M** Descàrregues  
electròniques



Préstecs a  
domicili **11,7 M**

## FORMACIÓ



**71 140**  
hores impartides

**331 878**  
assistents



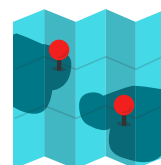
## PRÉSTEC INTERBIBLIOTECARI



**169 995**  
documents prestats entre  
biblioteques

**13 277**

Préstecs a  
biblioteques estrangeres



**110 milions**  
en recursos  
d'informació



Llibres, revistes, etc.



Material audiovisual



**89 milions**  
en informació electrònica



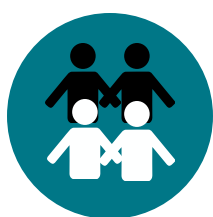
# REBIUN EN CIFRAS · 2017

crue Universidades Españolas Red de Bibliotecas REBIUN

## USUARIOS DAS BIBLIOTECAS



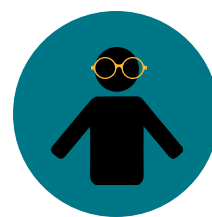
**132 506**  
DOCENTES



**1 759 631**  
ESTUDANTES



**69 990**  
PAS



**234 802**  
EXTERNOS

## 6 325 PERSOAL BIBLIOTECARIO



**+1 millón m2**

75 universidades  
734 bibliotecas



**199 562**  
POSTOS DE  
LECTURA



**Revistas**  
totais **2 439 476**  
**95 % electrónicas**

## ACCESO ABERTO

**58**  
Repositorios

**+1,2M**  
OBJECTOS DIXITAIS  
**82 979**  
Teses de doutoramento

**Fondo antigo**  
1 839 005



**+ 4 863**  
*incunables*

**54,9M** Descargas  
electrónicas



Préstamos a  
domicilio **11,7 M**

## FORMACIÓN



**71 140**  
horas impartidas

**331 878**  
asistentes



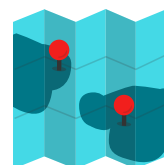
## PRESTAMO INTERBIBLIOTECARIO



**169 995**  
Documentos prestados  
entre bibliotecas

**13 277**

Préstamos a  
bibliotecas estranxeiras



**110 millóns**  
en recursos de  
información



Libros, revistas, etc.



Material audiovisual



**89 millóns**  
en información electrónica



# REBIUN EN CIFRAS · 2017

crue Universidades Españolas Red de Bibliotecas REBIUN

## USUARIOS DE LAS BIBLIOTECAS



132 506  
DOCENTES



1 759 631  
ESTUDIANTES



69 990  
PAS



234 802  
EXTERNOS

## 6 325 PERSONAL BIBLIOTECARIO



+1 millón m2

75 universidades  
734 bibliotecas



199 562  
PUESTOS DE  
LECTURA

## Libros

totales 53 769 734

22,39 % electrónicos

## Revistas

totales 2 439 476

95 % electrónicas

## Fondo antiguo

1 839 005

+ 4 863  
incunables

## ACCESO ABIERTO

58  
Repositorios

+1,2M  
OBJETOS DIGITALES

82 979  
Tesis doctorales

54,9M Descargas  
electrónicas



Préstamos a  
domicilio 11,7 M

## FORMACIÓN



71 140  
horas impartidas

331 878  
asistentes



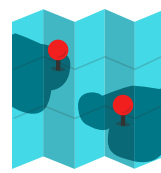
## PRESTAMO INTERBIBLIOTECARIO



169 995  
Documentos prestados  
entre bibliotecas

13 277

Préstamos a  
Bibliotecas extranjeras



110 millones  
en recursos de  
información



Libros, revistas, etc.



Material audiovisual



89 millones  
en información electrónica

