

ANUARIO ESTADÍSTICO

GRUPO DE ESTADÍSTICAS

2019



Anuario estadístico de **REBIUN**

Año 2019

Evolución de los datos e indicadores estadísticos del
conjunto de bibliotecas miembro



crue

Universidades
Españolas

Red de Bibliotecas
REBIUN

Colección Planificación, organización y estadísticas, 2019

Anuario estadístico de REBIUN AÑO 2019

**Evolución de los datos e indicadores estadísticos del conjunto de
bibliotecas miembro**

**REBIUN Línea 4 (3er. P.E.) Calidad en las Bibliotecas Universitarias. Grupo de
trabajo de Estadísticas**



Documento bajo la Licencia Creative Commons



crue

Universidades
Españolas

Red de Bibliotecas
REBIUN

El *Anuario Estadístico* ha sido elaborado por el Grupo de Estadísticas de REBIUN, que está formado por las siguientes personas:

Coordinación

Ramón Abad (UNIZAR)

Miembros del grupo

María Teresa Bargalló (URV)

José Berbes (UCM)

María Bradshaw (URJC)

Pilar Combarro (UDC)

M^a Carmen Echeverría (UPNA)

Mercedes Echeverría (UAM)

Rosario Gil (US)

Isabel Iribarren (UNAV)

Pablo Macías (UPO)

José Luis Menéndez (IE)

Isabel Quintana (UC3M)

Beatriz Tejada (UNED)

Contenido

Introducción _____	4
I. Indicadores, medias y gráficas. Datos estadísticos REBIUN 2019 _____	6
Apéndice: REBIUN en cifras – 2020 _____	30
Índice de ilustraciones _____	31

Introducción

En la XXVII Asamblea de REBIUN, celebrada en Granada, en noviembre de 2019, se presentaba el nuevo formato del Anuario estadístico, preparado para editar como publicación, pues de todos es sabido que puede consultarse en línea desde 2007. Se recuperaba así una tradición detenida en 2009, fecha de publicación del último Anuario impreso.

Fieles al compromiso adquirido en la que fue la última Asamblea de REBIUN, en su forma como sectorial de la CRUE, se presenta a continuación el Anuario con los datos del año 2019.

El formato es el mismo: una primera parte textual -en esta ocasión más breve que el año anterior- y una segunda con los indicadores acumulados, acompañados de gráficas explicativas, como el ya tradicional “REBIUN en cifras”, que se elabora desde 2017.

Asimismo, hay que destacar la vuelta de los datos sobre Bibliotecas en la edición de 2017-2018 del anuario [La Universidad Española en cifras](#), publicado por la CRUE.

El Grupo de Estadísticas contribuye de este modo a difundir la actividad de REBIUN, proporcionando una herramienta, especialmente útil para nuestros gestores y todos aquellos usuarios y estudiosos, deseosos de conocer las cifras de nuestra actividad, así como para la comunidad bibliotecaria, nacional e internacional, como es el caso de la participación en el [Mapa Mundial de Bibliotecas](#), de la IFLA a través de FESABID.

Los datos e indicadores que se presentan en el presente Anuario no presentan diferencias significativas con respecto a los del año anterior por lo que hay una continuidad en las tendencias que se señalaban en el Anuario del año pasado en lo que se refiere al progresivo descenso de la inversión y uso del formato papel frente al crecimiento constante de las inversiones y el uso de los recursos electrónicos.

Es en este terreno en el que se están realizando cambios que irán cristalizando a partir de los datos de 2020 y que consisten en un reajuste general de la medición del uso (consultas y descargas) a partir del cambio a la versión 5 del contador *Counter*.

También los repositorios van a ser protagonistas de cambios en la línea de desglosar la información sobre los diferentes tipos de objetos digitales que contienen, sobre todo ahora que entra con fuerza la gestión de datos de investigación.

Aunque no se reflejarán todavía en los datos de 2020, se introducirán cambios para ajustar las estadísticas a los requisitos de la Agenda 2030 y que afectarán no solo a la cuantificación del cumplimiento de los Objetivos, sino también a los propios parámetros estadísticos, como es, por ejemplo, el caso del desglose por género. Tanto el INE como el CCB, de cuyo *Grupo de Sistema de información sobre bibliotecas españolas* formamos parte, trabajan en ello.

I. Indicadores, medias y gráficas. Datos estadísticos REBIUN 2019

A continuación se presentan los valores totales correspondientes a los diferentes indicadores establecidos para elaborar la Estadística REBIUN 2019.

La organización es por ejes presentados en formato tabla. Dentro de cada uno hay tres columnas, una para la denominación del indicador, la central para el sumatorio de los datos de todas las universidades (más el CSIC) y la tercera en la que se presentan de manera gráfica los datos de algunos indicadores, añadiendo un mayor impacto visual.

A continuación de cada tabla se incluye una selección de medias, distribuidas en cuartiles, establecidos para segmentar las bibliotecas según su tamaño y hacerlas más comparables dentro de cada grupo.

El método a seguir para esta distribución ha sido, en primer lugar, calcular los porcentajes de los valores correspondientes a cada biblioteca desde el año 2007 en los siguientes indicadores:

- Estudiantes
- Profesores
- Superficie
- Puestos de lectura
- Ordenadores de uso público
- Plantilla de la biblioteca (a jornada completa)
- Total de volúmenes
- Gasto en recursos de información

A continuación se han ordenado las 76 bibliotecas según los resultados y se han establecidos cuatro grupos o clases de igual número de bibliotecas (19), ordenados de menor a mayor a menor: el primero denominado Bibliotecas muy pequeñas, el segundo Bibliotecas pequeñas, el tercer Bibliotecas grandes y el cuarto Bibliotecas muy grandes, como se muestra en la tabla a continuación:

Clase 4	Clase 3	Clase 2	Clase 1
Bibliotecas muy grandes	Bibliotecas grandes	Bibliotecas pequeñas	Bibliotecas muy pequeñas
04.Universitat d'Alacant 07.Universitat Autònoma de Barcelona 08.Universitat Autònoma de Madrid 09.Universitat de Barcelona 16.Universidad Castilla-La Mancha 19.Universidad Complutense 20.CSIC_Consejo Superior de Investigaciones Científicas 29.Universidad de Granada 42.Universidad de Málaga 50.Universidad del País Vasco 53.Universitat Politècnica de Catalunya 54.Universidad Politécnica de Madrid 63.Universidad de Salamanca 66.Universidade de Santiago de Compostela 67.Universidad de Sevilla 69.UNED_Universidad Nacional de Educación a Distancia 70.Universitat de València 71.Universidad de Valladolid 74.Universidad de Zaragoza	02.Universidad de Alcalá 11.Universidad de Cádiz 15.Universidad Carlos III de Madrid 21.Universidad de Córdoba 22.Universidade da Coruña 26.Universidad de Extremadura 37.Universitat Jaume I 38.Universidad de La Laguna 40.Universidad de León 45.Universidad de Murcia 46.Universidad de Navarra 48.Universidad de Oviedo 51.Universidad de Las Palmas de Gran Canaria 55.Universitat Politècnica de València 56.Universitat Pompeu Fabra 60.Universitat Ramon Llull 61.Universidad Rey Juan Carlos 62.Universitat Rovira i Virgili 73.Universidade de Vigo	05.Universidad de Almería 10.Universidad de Burgos 13.Universidad de Cantabria 14.Universidad Cardenal Herrera-CEU 23.Universidad de Deusto 28.Universitat de Girona 30.Universidad de Huelva 32.Universitat de les Illes Balears 34.Universitat Internacional de Catalunya 36.Universidad de Jaén 39.Universidad de La Rioja 41.Universitat de Lleida 43.Universidad Miguel Hernández 47.Universitat Oberta de Catalunya 49.Universidad Pablo de Olavide 52.Universidad Politécnica de Cartagena 57.Universidad Pontificia de Comillas 59.Universidad Pública de Navarra	01.Universitat Abat Oliba CEU 03.Universidad Alfonso X El Sabio 06.Universidad Antonio de Nebrija 12.Universidad Camilo José Cela 17.Universidad Católica de Valencia 18.Universidad Católica San Antonio de Murcia 24.Universidad Europea de Madrid 25.Universidad Europea Miguel de Cervantes 27.Universidad Francisco de Vitoria 31.IE University 33.Universidad Internacional de Andalucía 35.Universidad Internacional de La Rioja 44.Mondragon Unibertsitatea 58.Universidad Pontificia de Salamanca 64.Universidad de San Jorge 65.Universidad San Pablo CEU 68.UDIMA_Universidad a Distancia de Madrid 72.Universitat de Vic 75.Universidad Loyola Andalucía
Se clasifican las bibliotecas en cuatro grupos en función del promedio de los porcentajes en todos los indicadores			

Tabla 1 Distribución de las bibliotecas según tamaño

Para elaborar las gráficas históricas de los datos, se ha utilizado la herramienta elaborada en Excel por la Biblioteca de la Universidad Complutense y que fue presentada en la XXV Asamblea de REBIUN para ilustrar la evolución de los 25 años de REBIUN a través de los datos estadísticos.

INDICADOR	VALOR	GRÁFICOS
Eje 1: Usuarios		
1.1. Usuarios propios	1.976.075	<p> ■ 1.2. Estudiantes. ■ 1.3. Docentes. ■ 1.4. Personal de Administración y Servicios. ■ 1.5. Usuarios externos registrados. </p>
1.2. Estudiantes	1.760.177	
1.2.1. Estudiantes de grado	1.255.129	
1.2.2. Estudiantes de posgrado	288.429	
1.2.3. Estudiantes de títulos propios y otros	216.619	
1.3. Docentes	145.140	
1.3.1. Docentes con dedicación completa	81.684	
1.3.2. Docentes con dedicación parcial	63.456	
1.4. Personal de Administración y Servicios	70.758	
1.5. Usuarios externos registrados	246.553	
1.6. Usuarios Consorciados	[5.381.190]	

Tabla 2. Eje 1. Usuarios

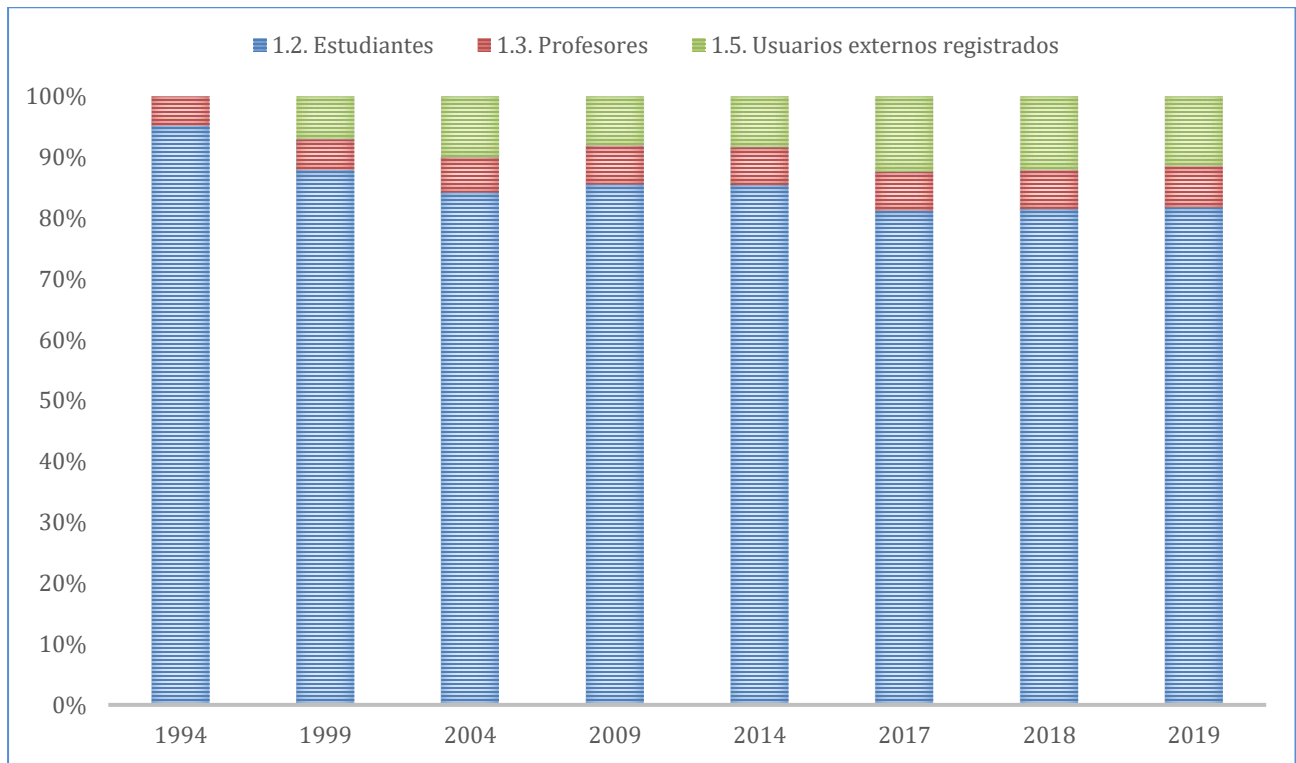
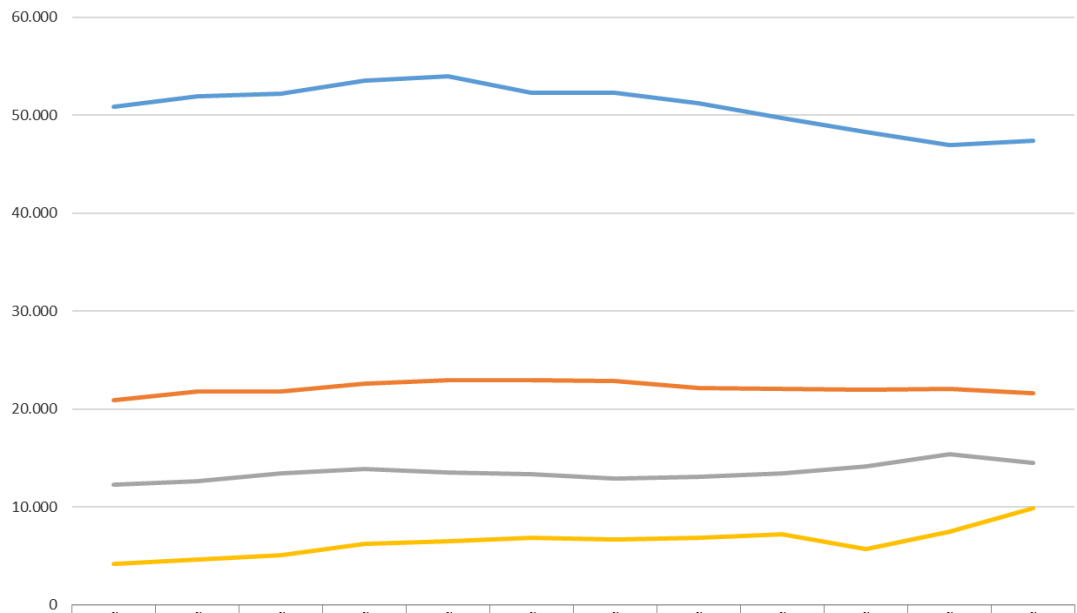


Tabla 3. Evolución de los tipos de usuarios en las bibliotecas de REBIUN

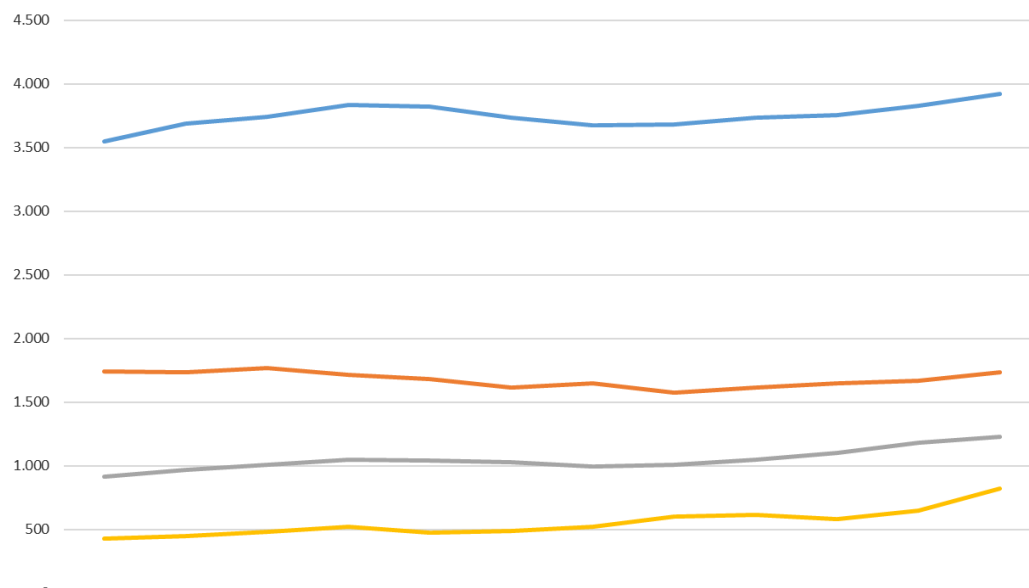
Rebiun: Media según el tamaño de las bibliotecas:Estudiantes



	Año 2008	Año 2009	Año 2010	Año 2011	Año 2012	Año 2013	Año 2014	Año 2015	Año 2016	Año 2017	Año 2018	Año 2019
— Bibliotecas muy grandes	50.814	51.907	52.220	53.556	53.967	52.296	52.246	51.209	49.666	48.268	46.972	47.393
— Biblioteca grandes	20.870	21.831	21.814	22.566	22.934	22.984	22.843	22.136	22.031	21.951	22.051	21.608
— Biblioteca pequeñas	12.248	12.657	13.397	13.902	13.492	13.368	12.931	13.070	13.483	14.148	15.415	14.511
— Bibliotecas muy pequeñas	4.157	4.599	5.121	6.239	6.489	6.860	6.712	6.897	7.243	5.717	7.523	9.893

Tabla 4 REBIUN. Estudiantes. Media según tamaño de las bibliotecas

Rebiun: Media según el tamaño de las bibliotecas: Profesores



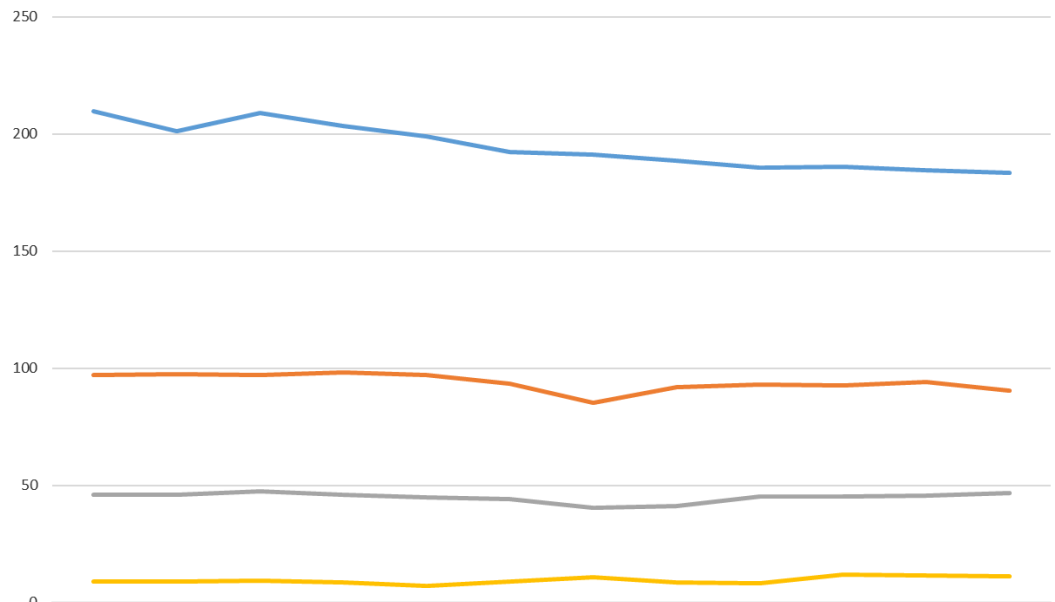
	Año 2008	Año 2009	Año 2010	Año 2011	Año 2012	Año 2013	Año 2014	Año 2015	Año 2016	Año 2017	Año 2018	Año 2019
— Bibliotecas muy grandes	3.547	3.684	3.742	3.832	3.823	3.736	3.672	3.682	3.735	3.757	3.827	3.919
— Biblioteca grandes	1.739	1.733	1.767	1.713	1.678	1.613	1.649	1.575	1.617	1.645	1.668	1.735
— Biblioteca pequeñas	915	970	1.009	1.051	1.041	1.027	993	1.008	1.051	1.098	1.182	1.226
— Bibliotecas muy pequeñas	429	447	481	520	473	488	519	604	612	583	647	824

Tabla 5. REBIUN. Profesores. Media según tamaño de las bibliotecas

INDICADOR	VALOR	GRÁFICOS
Eje 2: Recursos Humanos		
2.1.Plantilla total (a jornada completa)	6.253	 <ul style="list-style-type: none"> ■ Bibliotecarios ■ Auxiliares/Técnicos Biblioteca ■ Estudiantes becarios/asimilados ■ Persona especializado ■ Personal administrativo
2.1.1.Bibliotecarios.	2.469	
2.1.2.Auxiliares de biblioteca.	2.930	
2.1.3.Estudiantes becarios y asimilados.	433	
2.1.4.Personal especializado.	101	
2.1.5.Personal administrativo.	320	
2.2.1.Número de cursos recibidos por el personal de la biblioteca	4.194	
2.2.2.Número de asistentes	11.456	
2.2.3.Número de cursos impartidos	720	
2.2.4.Número de horas de cursos recibidos por el personal.	95.205	

Tabla 6. Eje 2. Recursos humanos

Rebiun: Media según el tamaño de las bibliotecas: Plantilla de biblioteca (a jornada completa)



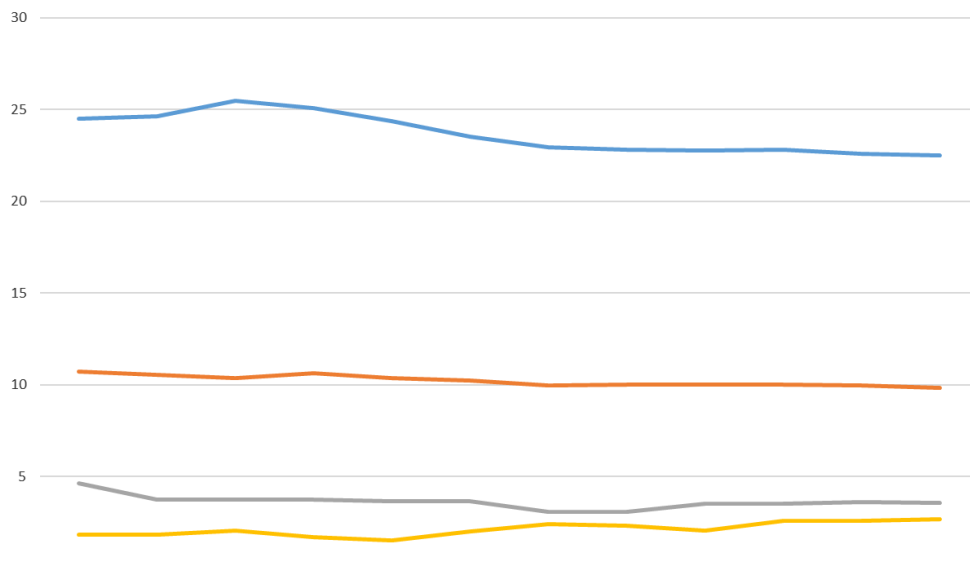
	Año 2008	Año 2009	Año 2010	Año 2011	Año 2012	Año 2013	Año 2014	Año 2015	Año 2016	Año 2017	Año 2018	Año 2019
— Bibliotecas muy grandes	210	201	209	203	199	192	191	189	186	186	184	183
— Biblioteca grandes	97	97	97	98	97	93	85	92	93	93	94	90
— Biblioteca pequeñas	46	46	47	46	45	44	40	41	45	45	46	47
— Bibliotecas muy pequeñas	9	9	9	9	7	9	11	9	8	12	12	11

Tabla 7. REBIUN. Plantilla biblioteca. Media según tamaño de las bibliotecas

INDICADOR	VALOR	GRÁFICOS
Eje 3: Locales		
3.1. Número de bibliotecas	729	<p style="text-align: center;">Puestos usuarios</p>  <ul style="list-style-type: none"> ■ Individuales ■ Salas colectivas ■ Trabajo en grupo
3.2. Superficie total (m2 construidos)	1.142.293	
3.3. Puestos de lectura	198.604	
3.3.1. Puestos individuales	160.108	
3.3.2. Puestos en salas colectivas	16.891	
3.3.3. Puestos en salas para trabajo en grupo	20.623	<p style="text-align: center;">Acceso a la colección</p>  <ul style="list-style-type: none"> ■ Libre acceso ■ Depósito
3.3.4. Puestos equipados para personas con discapacidad	982	
3.4. Estanterías	2.137.445	
3.4.1. Estanterías libre acceso	975.159	
3.4.2. Estanterías depósito	1.162.286	

Tabla 8. Eje 3. Locales

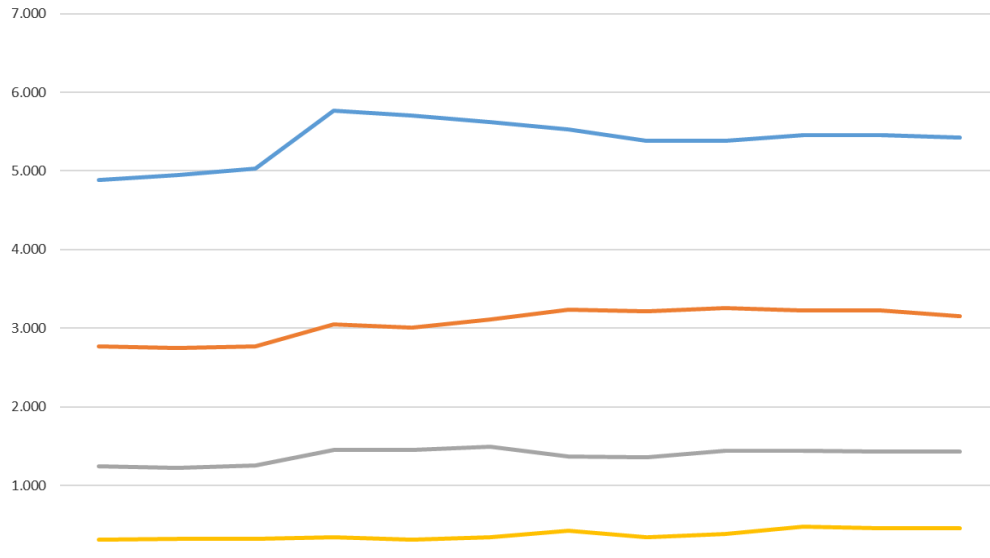
Rebiun: Media según el tamaño de las bibliotecas: Número de bibliotecas



	Año 2008	Año 2009	Año 2010	Año 2011	Año 2012	Año 2013	Año 2014	Año 2015	Año 2016	Año 2017	Año 2018	Año 2019
— Bibliotecas muy grandes	24	25	25	25	24	24	23	23	23	23	23	22
— Biblioteca grandes	11	11	10	11	10	10	10	10	10	10	10	10
— Biblioteca pequeñas	5	4	4	4	4	4	3	3	4	4	4	4
— Bibliotecas muy pequeñas	2	2	2	2	2	2	2	2	2	3	3	3

Tabla 9. Rebiun. Número de bibliotecas. Según tamaño de las bibliotecas

Rebiun: Media según el tamaño de las bibliotecas:Puestos de lectura



	Año 2008	Año 2009	Año 2010	Año 2011	Año 2012	Año 2013	Año 2014	Año 2015	Año 2016	Año 2017	Año 2018	Año 2019
— Bibliotecas muy grandes	4.883	4.944	5.030	5.762	5.709	5.626	5.524	5.382	5.384	5.451	5.455	5.429
— Biblioteca grandes	2.772	2.752	2.765	3.052	3.009	3.117	3.235	3.214	3.255	3.230	3.230	3.153
— Biblioteca pequeñas	1.249	1.224	1.253	1.449	1.453	1.492	1.373	1.359	1.443	1.444	1.438	1.432
— Bibliotecas muy pequeñas	316	326	325	350	309	346	431	346	382	475	461	464

Tabla 10. Rebiun. Puestos de lectura. Media según tamaño de las bibliotecas

INDICADOR	VALOR	GRÁFICOS
Eje 4: Equipamiento		
4.1.Parque informático para uso público	21.159	
4.2.Máquinas de autopréstamo/autodevolución	235	

Tabla 11. Eje 4. Equipamiento

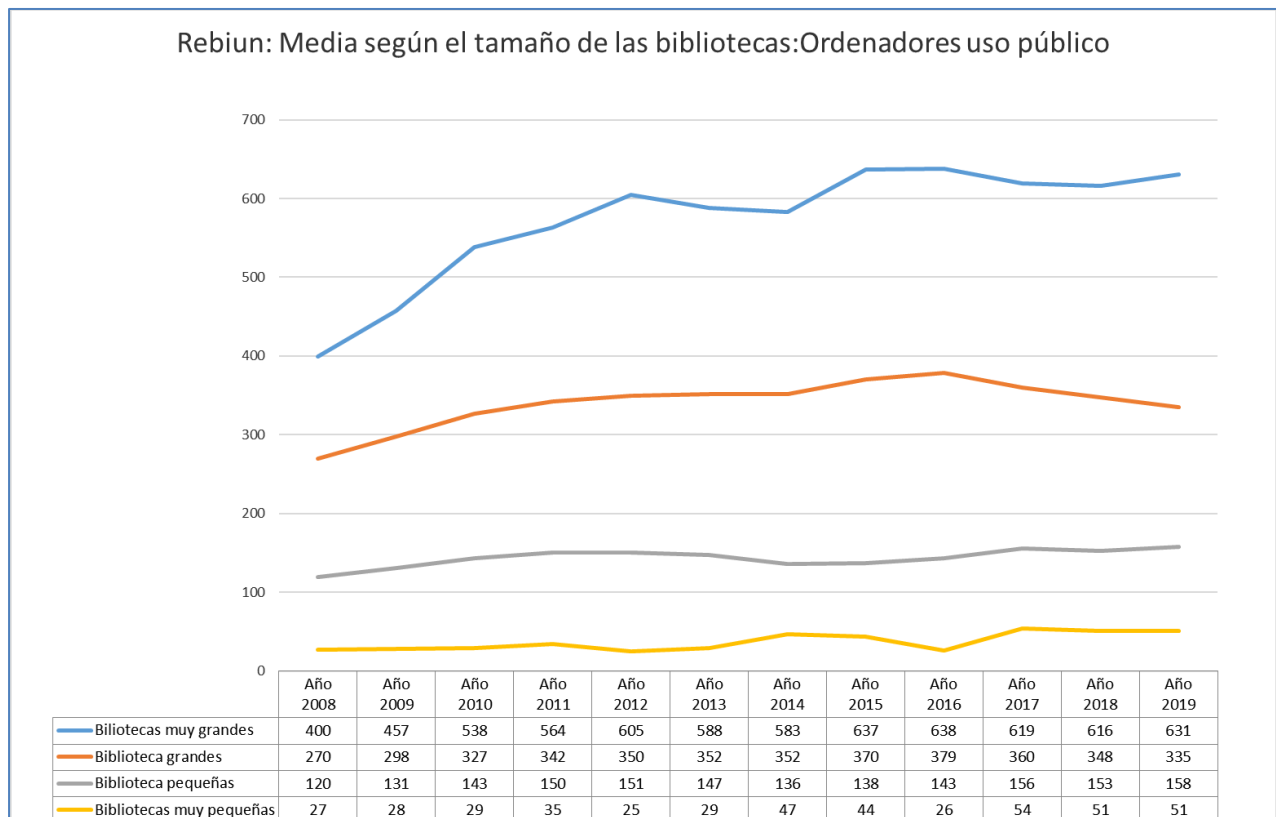
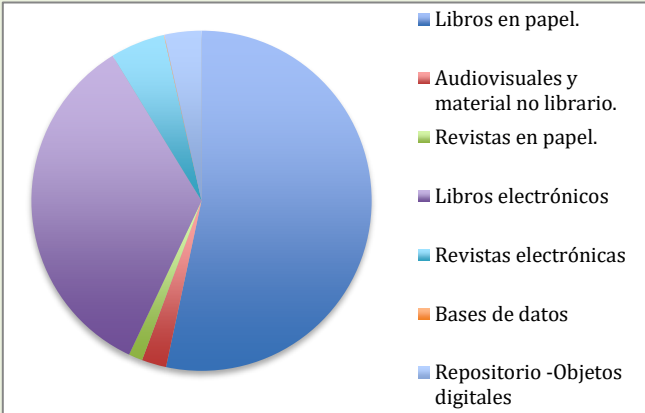
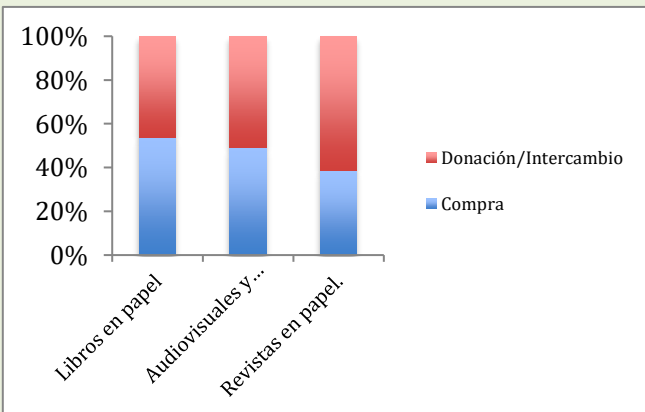


Tabla 12. Rebiun. Ordenadores de uso público. Media según el tamaño de las bibliotecas

INDICADOR	VALOR	GRÁFICOS
Eje 5: Colecciones		
5.1.1. Títulos de monografías en papel	30.174.267	
5.1.2. Ítems de monografías en papel informatizados	44.450.525	
5.1.3. Ítems de monografías en papel ingresados e informatizados durante el año en curso	738.822	
5.1.3.1. Por compra	396.008	
5.1.3.2. Por donativo o intercambio	342.814	
5.2.1. Títulos de audiovisuales y material no librario	1.319.053	
5.2.2. Ítems de audiovisuales y material no librario	2.283.739	
5.2.3. Ítems de audiovisuales y material no librario ingresados e informatizados durante el año en curso	40.033	
5.2.3.1. Por compra	19.619	
5.2.3.2. Por donativo o intercambio	20.414	
5.3.1. Títulos de publicaciones periódicas en papel	745.570	
5.3.2. Títulos de publicaciones periódicas en papel en curso de recepción (vivas).	92.496	
5.3.2.1. Títulos de publicaciones periódicas en papel ingresadas por compra	35.747	
5.3.2.2. Títulos de publicaciones periódicas en papel ingresadas por donativo o intercambio	56.749	
5.3.3. Títulos de publicaciones periódicas en papel muertas	619.866	
5.4.1. Monografías electrónicas de pago	19.365.191	

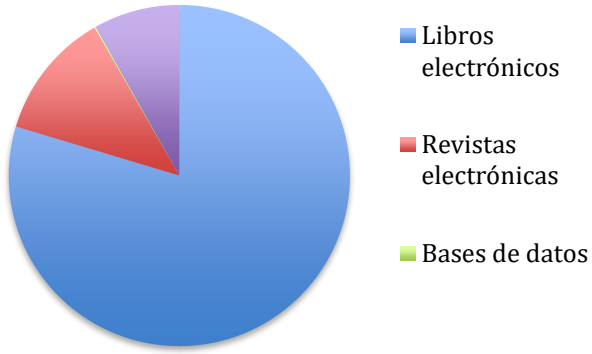
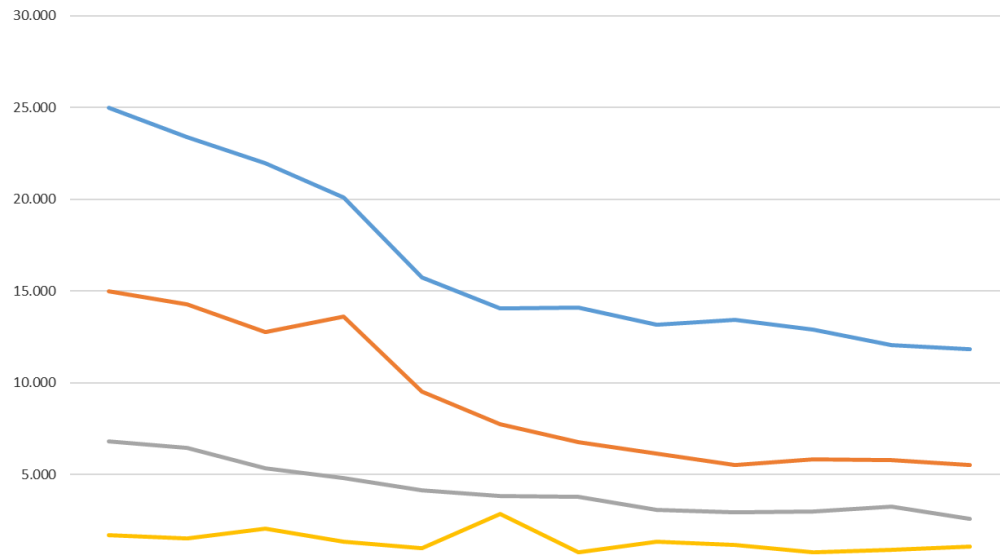
5.4.2.Publicaciones periódicas electrónicas de pago	2.936.065	 <ul style="list-style-type: none"> ■ Libros electrónicos ■ Revistas electrónicas ■ Bases de datos
5.4.3.Bases de datos de pago	30.530	
5.4.4.Total de objetos digitales en el repositorio institucional en acceso abierto	1.983.883	
5.5.Títulos informatizados en el año	2.510.029	
5.6. Total de títulos informatizados	46.770.341	
5.7. Total de ítems informatizados	55.681.593	
5.8.Total de ítems no informatizados	1.213.388	
5.9.1.Total de manuscritos	26.216	
5.9.2.Total de incunables.	4.896	
5.9.3.Total de impresos 1501-1800	748.021	
5.9.4.Total de impresos 1801-1900	1.096.392	

Tabla 13. Eje 5 Colecciones

Rebiun: Media según el tamaño de las bibliotecas: Libros ingresados por compra



	Año 2008	Año 2009	Año 2010	Año 2011	Año 2012	Año 2013	Año 2014	Año 2015	Año 2016	Año 2017	Año 2018	Año 2019
— Bibliotecas muy grandes	24.998	23.386	21.981	20.083	15.743	14.035	14.083	13.157	13.436	12.877	12.047	11.821
— Biblioteca grandes	14.975	14.269	12.776	13.591	9.522	7.746	6.785	6.153	5.525	5.844	5.808	5.508
— Biblioteca pequeñas	6.794	6.445	5.349	4.809	4.125	3.816	3.767	3.065	2.923	2.972	3.250	2.575
— Bibliotecas muy pequeñas	1.721	1.526	2.071	1.354	977	2.854	775	1.339	1.163	760	895	1.075

Tabla 14. Rebiun. Libros ingresados por compra. Media según el tamaño de las bibliotecas

Rebiun: Media según el tamaño de las bibliotecas:Revistas papel vivas

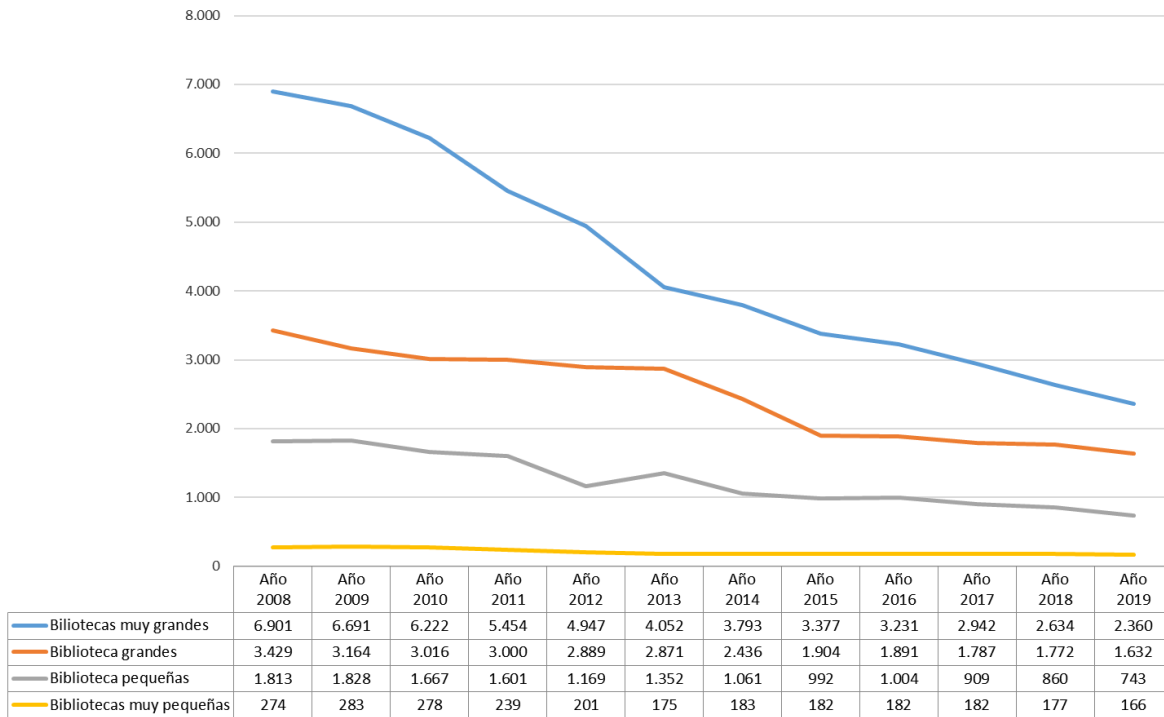
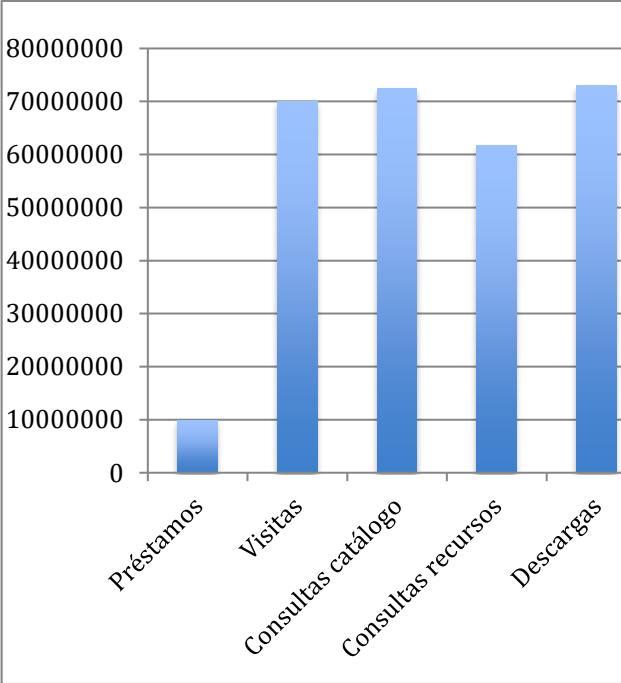


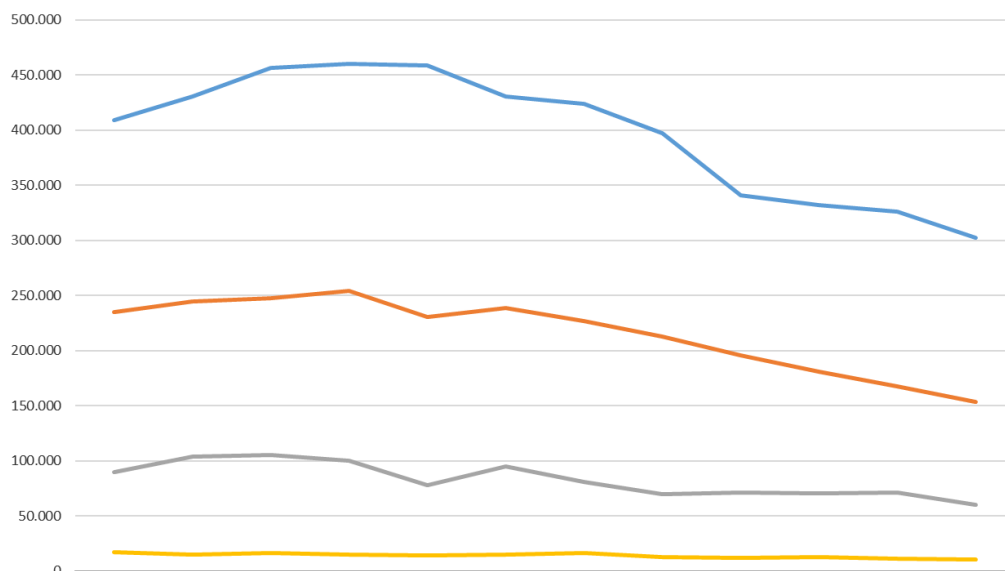
Tabla 15. Rebiun. Revistas papel vivas. Según el tamaño de las bibliotecas

INDICADOR	VALOR	GRÁFICOS
Eje 6: Servicios		
6.1.1. Días de apertura anual	24.290	Media: 279,2 días al año. Mediana: 273 días al año
6.1.2. Horas de apertura semanal	11.325	
6.1.3. Número de entradas a las bibliotecas	70.007.995	
6.2. Préstamos domiciliarios	9.922.939	
6.2.1. Préstamos a usuarios propios y usuarios externos registrados	9.865.279	
6.2.2. Préstamos a usuarios consorciados	57.660	
6.3. Visitas a la web de la biblioteca	61.591.737	
6.4. Consultas al catálogo de la biblioteca	72.399.223	
6.5.1. Búsquedas o consultas en recursos electrónicos de pago o con licencia	61.790.619	
6.5.1.1. Búsquedas o consultas en recursos electrónicos de pago o con licencia a lo largo del año: datos Counter	36.432.287	
6.5.1.2. Búsquedas o consultas en recursos electrónicos de pago o con licencia a lo largo del año: datos NO Counter	25.358.332	
6.5.2. Documentos descargados de los recursos electrónicos de pago o con licencia a lo largo del año	61.980.260	
6.5.2.1.1. Visitas y descargas de texto de artículos de revista, "datos Counter"	34.091.110	

6.5.2.1.2. Visitas y descargas de texto completo de libros electrónicos, "datos Counter"	20.865.986													
6.5.2.2. Vistas y descargas de documentos descargados de los recursos electrónicos: datos NO Counter.	18.029.698													
6.6.1. Número de cursos impartidos	9.792													
6.6.1.1. Formación reglada	4.056	<table border="1"> <caption>Datos del gráfico de barras apiladas</caption> <thead> <tr> <th>Categoría</th> <th>Reglada (%)</th> <th>No reglada (%)</th> </tr> </thead> <tbody> <tr> <td>Horas</td> <td>~63%</td> <td>~37%</td> </tr> <tr> <td>Asistentes</td> <td>~53%</td> <td>~47%</td> </tr> <tr> <td>Cursos</td> <td>~39%</td> <td>~61%</td> </tr> </tbody> </table>	Categoría	Reglada (%)	No reglada (%)	Horas	~63%	~37%	Asistentes	~53%	~47%	Cursos	~39%	~61%
Categoría	Reglada (%)		No reglada (%)											
Horas	~63%		~37%											
Asistentes	~53%		~47%											
Cursos	~39%		~61%											
6.6.1.2. Formación no reglada	6.048													
6.6.2. Número de horas impartidas	47.937													
6.6.2.1. Número de horas de formación reglada.	30.353													
6.6.2.2. Número de horas de formación no reglada	17.584													
6.6.3. Número de asistentes a la formación	329.256													
6.6.3.1. Asistentes a formación reglada	176.069													
6.6.3.2. Asistentes a formación no reglada	153.187													
6.6.4. Materiales formativos	12.566													

Tabla 16 Eje 6. Servicios

Rebiun: Media según el tamaño de las bibliotecas: Préstamos domiciliarios



	Año 2008	Año 2009	Año 2010	Año 2011	Año 2012	Año 2013	Año 2014	Año 2015	Año 2016	Año 2017	Año 2018	Año 2019
Bibliotecas muy grandes	408.981	430.250	456.288	460.374	458.451	430.647	423.747	397.120	341.154	332.255	325.988	301.962
Biblioteca grandes	234.704	244.312	247.731	254.284	230.811	238.724	226.918	212.678	195.728	180.673	167.412	153.233
Biblioteca pequeñas	89.987	103.515	105.654	99.848	78.003	95.146	81.248	69.818	71.566	70.664	71.100	59.799
Bibliotecas muy pequeñas	17.308	15.360	16.409	14.908	14.101	14.652	16.633	12.966	12.066	12.530	10.927	10.414

Tabla 17. Rebiun. Préstamos domiciliarios. Según tamaño de las bibliotecas

INDICADOR	VALOR	GRÁFICOS									
Eje 7: Cooperación, Extensión y Comunicación											
7.1.1.Biblioteca como centro solicitante. Total de solicitudes [positivas] de copias y préstamos pedidas a otros centros	101.342	<table border="1"> <caption>Datos para el gráfico de barras apiladas (Eje 7.1.1)</caption> <thead> <tr> <th>Categoría</th> <th>Copias (%)</th> <th>Originales (%)</th> </tr> </thead> <tbody> <tr> <td>Nacional</td> <td>~70%</td> <td>~30%</td> </tr> <tr> <td>Extranjero</td> <td>~62%</td> <td>~38%</td> </tr> </tbody> </table>	Categoría	Copias (%)	Originales (%)	Nacional	~70%	~30%	Extranjero	~62%	~38%
Categoría	Copias (%)		Originales (%)								
Nacional	~70%		~30%								
Extranjero	~62%		~38%								
7.1.1.1.Biblioteca como centro solicitante. Solicitudes [positivas] de copias a bibliotecas nacionales	62.755										
7.1.1.2.Biblioteca como centro solicitante. Solicitudes [positivas] de copias a bibliotecas extranjeras	8.440										
7.1.1.3.Biblioteca como centro solicitante. Solicitudes [positivas] de préstamos nacionales	25.249										
7.1.1.4.Biblioteca como centro solicitante. Solicitudes [positivas] de préstamos extranjeras	4.898										
7.1.2.Biblioteca como centro proveedor. Total de peticiones [positivas] de copias y préstamos servidas a bibliotecas nacionales	98.056	<table border="1"> <caption>Datos para el gráfico de barras apiladas (Eje 7.1.2)</caption> <thead> <tr> <th>Categoría</th> <th>Copias (%)</th> <th>Originales (%)</th> </tr> </thead> <tbody> <tr> <td>Nacional</td> <td>~70%</td> <td>~30%</td> </tr> <tr> <td>Extranjero</td> <td>~68%</td> <td>~32%</td> </tr> </tbody> </table>	Categoría	Copias (%)	Originales (%)	Nacional	~70%	~30%	Extranjero	~68%	~32%
Categoría	Copias (%)		Originales (%)								
Nacional	~70%		~30%								
Extranjero	~68%		~32%								
7.1.2.1.Biblioteca como centro proveedor. Peticiones de copias servidas [positivas] a bibliotecas nacionales	66.485										
7.1.2.2.Biblioteca como centro proveedor. Peticiones de copias servidas [positivas] a bibliotecas extranjeras	5.760										
7.1.2.3.Biblioteca como centro proveedor. Peticiones de préstamo servidas [positivas] a bibliotecas nacionales	25.811										
7.1.2.4.Biblioteca como centro proveedor. Peticiones de préstamos servidas [positivas] a bibliotecas extranjeras	2.737										

Tabla 18. Eje 7. Cooperación, extensión y comunicación

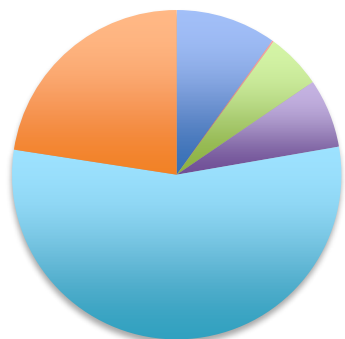
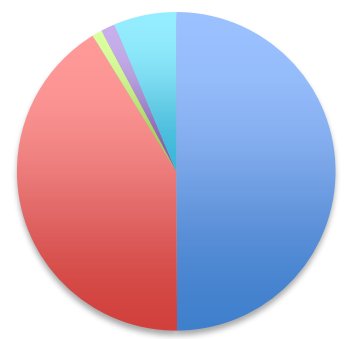
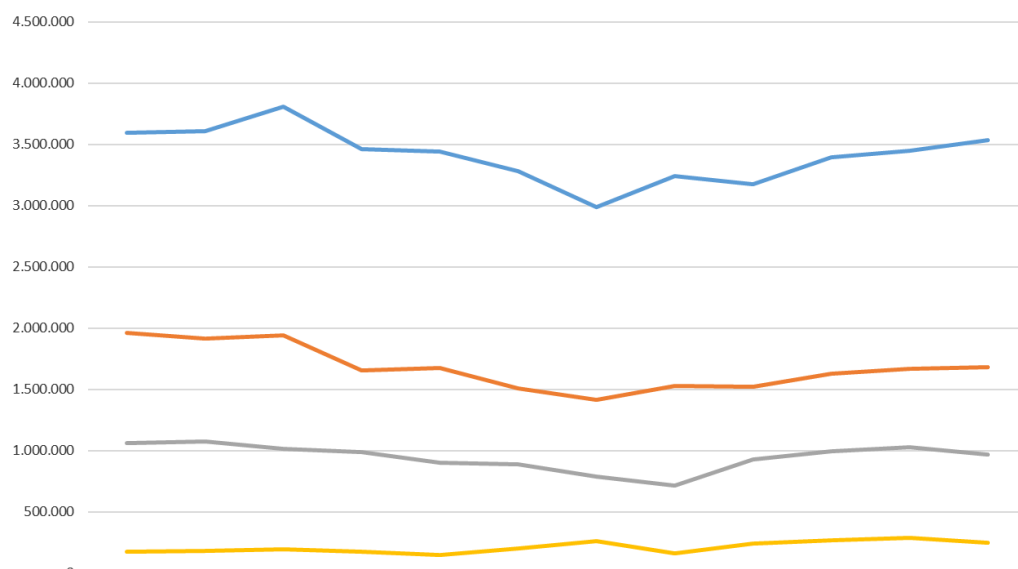
INDICADOR	VALOR	GRÁFICOS
Eje 9: Gasto		
9.1.Gasto en recursos de información	121.282.277	 <ul style="list-style-type: none"> ■ Libros en papel. ■ Audiovisuales y material no librario. ■ Revistas en papel. ■ Libros electrónicos ■ Revistas electrónicas ■ Bases de datos
9.1.1.Gasto dedicado a la compra de monografías en papel	11.962.468	
9.1.2.Gasto dedicado a la compra de audiovisuales y material no librario	184.752	
9.1.3.Gasto dedicado a la suscripción de publicaciones periódicas en papel	6.642.873	
9.1.4.Gasto dedicado a monografías electrónicas de pago	8.222.946	
9.1.5.Gasto dedicado a publicaciones periódicas electrónicas de pago	66.900.635	
9.1.6.Gasto dedicado a bases de datos de pago	27.368.603	
9.2.Gasto en información electrónica	102.492.184	
9.4.Coste total del personal	212.967.991	 <ul style="list-style-type: none"> ■ Bibliotecarios ■ Auxiliares/Técnicos Biblioteca ■ Estudiantes becarios/asimilados ■ Persona especializado ■ Personal administrativo
9.4.1.Coste de bibliotecarios	106.296.753	
9.4.2.Coste de auxiliares de biblioteca	87.956.621	
9.4.3.Coste de estudiantes becarios y asimilados	2.158.797	
9.4.4.Coste del personal especializado	3.020.640	
9.4.5.Coste del personal administrativo	13.535.180	

Tabla 19. Eje 9. Gasto

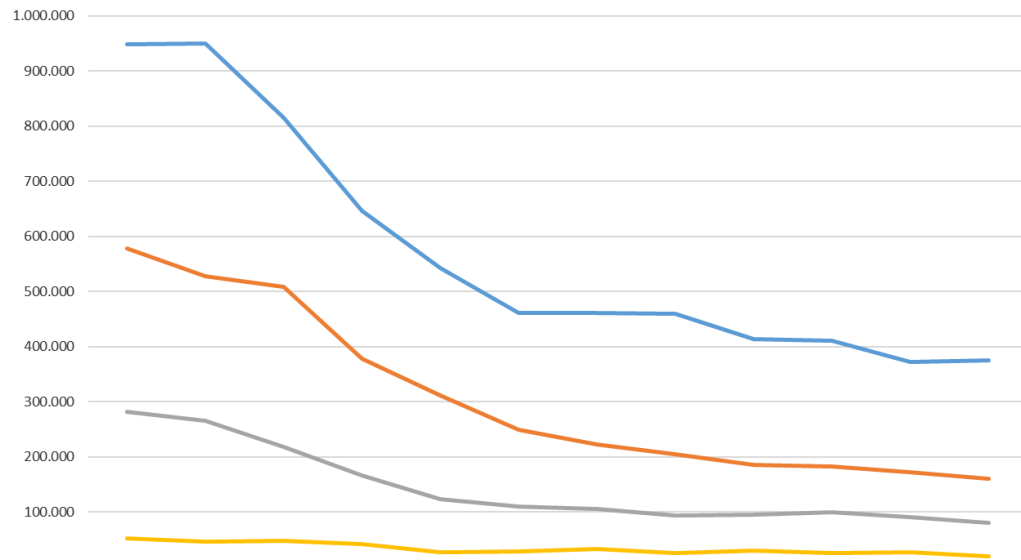
Rebiun: Media según el tamaño de las bibliotecas:Gasto en recursos de información



	Año 2008	Año 2009	Año 2010	Año 2011	Año 2012	Año 2013	Año 2014	Año 2015	Año 2016	Año 2017	Año 2018	Año 2019
— Bibliotecas muy grandes	3.595.658	3.607.789	3.809.548	3.459.227	3.442.556	3.278.761	2.990.400	3.239.723	3.174.459	3.395.434	3.445.736	3.535.910
— Biblioteca grandes	1.961.512	1.912.300	1.938.669	1.656.027	1.677.064	1.509.626	1.414.658	1.527.561	1.518.558	1.628.179	1.666.119	1.681.655
— Biblioteca pequeñas	1.063.102	1.073.528	1.011.280	987.278	899.853	886.734	789.542	715.959	928.195	992.987	1.026.170	968.836
— Bibliotecas muy pequeñas	173.885	181.901	192.037	175.311	148.345	201.085	261.621	160.473	241.834	271.171	287.596	247.868

Tabla 20. Rebiun. Gasto en recursos de información. Media según tamaño de las bibliotecas

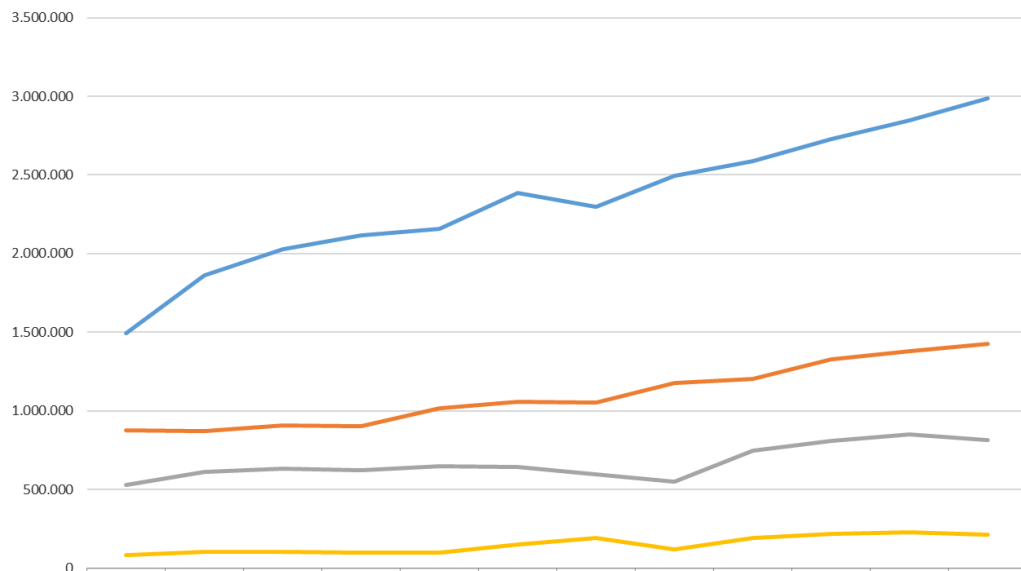
Rebiun: Media según el tamaño de las bibliotecas:Gasto monografías papel



	Año 2008	Año 2009	Año 2010	Año 2011	Año 2012	Año 2013	Año 2014	Año 2015	Año 2016	Año 2017	Año 2018	Año 2019
— Bibliotecas muy grandes	948.583	949.224	815.275	646.488	542.925	460.255	460.477	459.822	414.193	410.162	372.780	374.566
— Biblioteca grandes	578.555	527.572	507.620	378.351	310.802	248.759	223.145	204.176	184.748	182.836	172.329	160.427
— Biblioteca pequeñas	282.133	264.800	218.122	165.835	123.628	109.750	106.087	93.332	94.960	99.343	90.063	79.863
— Bibliotecas muy pequeñas	51.931	45.706	48.203	42.550	27.584	28.056	33.518	25.735	29.711	25.736	27.374	18.951

Tabla 21. Rebiun. Gasto monografías papel. Media según tamaño de las bibliotecas

Rebiun: Media según el tamaño de las bibliotecas:Gasto en información electrónica



	Año 2008	Año 2009	Año 2010	Año 2011	Año 2012	Año 2013	Año 2014	Año 2015	Año 2016	Año 2017	Año 2018	Año 2019
— Bibliotecas muy grandes	1.494.762	1.860.743	2.027.836	2.115.558	2.157.305	2.384.343	2.297.841	2.495.866	2.586.411	2.727.279	2.845.619	2.986.889
— Biblioteca grandes	876.987	874.449	909.865	905.045	1.019.724	1.061.247	1.050.911	1.177.363	1.205.002	1.326.754	1.381.830	1.425.657
— Biblioteca pequeñas	531.999	613.251	636.046	624.683	649.735	642.671	598.479	551.610	748.720	810.205	851.181	812.726
— Bibliotecas muy pequeñas	85.642	106.835	104.889	102.005	98.826	152.775	193.540	119.493	192.964	220.839	227.263	211.828

Tabla 22. Rebiun. Gasto en información electrónica. Media según tamaño de las bibliotecas



Índice de ilustraciones

Tabla 1 Distribución de las bibliotecas según tamaño	7
Tabla 2. Eje 1. Usuarios	8
Tabla 3. Evolución de los tipos de usuarios en las bibliotecas de REBIUN.....	9
Tabla 4 REBIUN. Estudiantes. Media según tamaño de las bibliotecas.....	10
Tabla 5. REBIUN. Profesores. Media según tamaño de las bibliotecas	11
Tabla 6. Eje 2. Recursos humanos.....	12
Tabla 7. REBIUN. Plantilla biblioteca. Media según tamaño de las bibliotecas.....	13
Tabla 8. Eje 3. Locales	14
Tabla 9. Rebiun. Número de bibliotecas. Según tamaño de las bibliotecas	15
Tabla 10. Rebiun. Puestos de lectura. Media según tamaño de las bibliotecas	16
Tabla 11. Eje 4. Equipamiento.....	17
Tabla 12. Rebiun. Ordenadores de uso público. Media según el tamaño de las bibliotecas.....	17
Tabla 13. Eje 5 Colecciones	19
Tabla 14. Rebiun. Libros ingresados por compra. Media según el tamaño de las bibliotecas.....	20
Tabla 15. Rebiun. Revistas papel vivas. Según el tamaño de las bibliotecas	21
Tabla 16 Eje 6. Servicios.....	23
Tabla 17. Rebiun. Préstamos domiciliarios. Según tamaño de las bibliotecas	24
Tabla 18. Eje 7. Cooperación, extensión y comunicación	25
Tabla 19. Eje 9. Gasto	26
Tabla 20. Rebiun. Gasto en recursos de información. Media según tamaño de las bibliotecas.....	27
Tabla 21. Rebiun. Gasto monografías papel. Media según tamaño de las bibliotecas .	28
Tabla 22. Rebiun. Gasto en información electrónica. Media según tamaño de las bibliotecas.....	29

