

# ESTUDIOS E INFORMES

LINEA 2

2012



MAPA DE LAS COMPETENCIAS INFORMÁTICAS  
E INFORMACIONALES (CI2) EN LAS  
UNIVERSIDADES ESPAÑOLAS



crue

Universidades  
Españolas

Red de Bibliotecas  
REBIUN

Colección Estudios e informes, 2012

**MAPA DE LAS COMPETENCIAS INFORMÁTICAS E  
INFORMACIONALES (CI2) EN LAS UNIVERSIDADES ESPAÑOLAS**

COMPUTER AND INFORMATION SKILLS (CI2) MAP AT THE  
SPANISH UNIVERSITIES

**REBIUN Línea 2 (3er. P.E.) Comisión Delegada CRUE-TIC/REBIUN para la  
difusión de las competencias informáticas e informacionales. 2012**



Documento bajo licencia Creative Commons



crue

Universidades  
Españolas

Red de Bibliotecas  
REBIUN

# Mapa de las Competencias Informáticas e Informativas (CI2) en las universidades españolas



**TIC**

Comisión Sectorial de las Tecnologías  
de la Información y las Comunicaciones

**REBIUN**

Red de Bibliotecas Universitarias

Elaborada por la Comisión delegada de CRUE-TIC/REBIUN para la difusión de las competencias informáticas e informacionales (CI2)

Universidad Carlos III de Madrid

Universidad de La Laguna

Universidad de Sevilla

Universitat d'Alacant

Universitat de València

Universitat Pompeu Fabra



**CRUE**

**TIC**

Comisión Sectorial de las Tecnologías  
de la Información y las Comunicaciones

**REBIUN**

Red de Bibliotecas Universitarias

## Mapa CI2 > Necesidad y objetivos de la encuesta

**QUÉ** entienden por formación en CI2

**CUÁNTAS** realizan formación en CI2

**CÓMO** se imparte la formación en CI2

**DESDE CUÁNDO**

**QUIÉNES** imparten formación en CI2

Mapa CI2 > Datos de la encuesta

**Tipo de encuesta: acceso público y sin registro**

**Ventana de encuesta activa:  
del 12 de Diciembre de 2011 al 20 de Enero de 2012**

**Universidades encuestadas: 41**

**Número de cuestiones: 38**

## Mapa CI2 > Estructura de la encuesta (I)

BLOQUE 2: Tipo de formación

BLOQUE 3: CI2

BLOQUE 4: C. Informáticas

BLOQUE 5: C. Informacionales

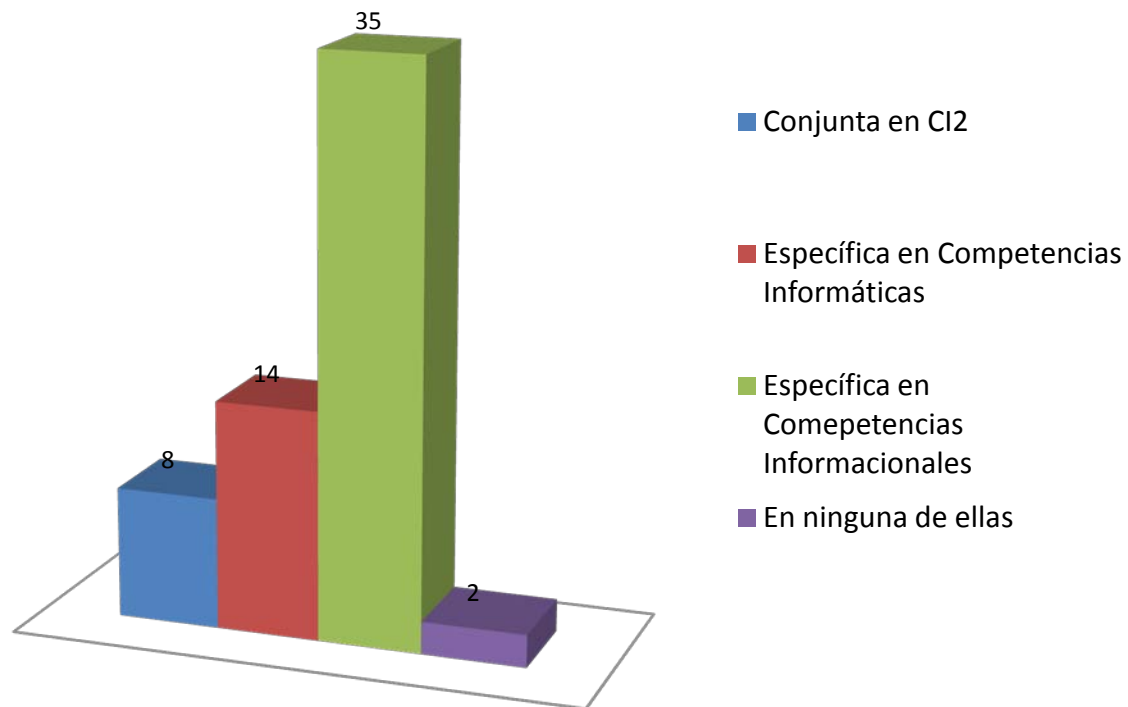
- .1: Contenidos
- .2: Desde cuándo
- .3: Formato
- .4: Tipo formadores
- .5: Número formadores
- .6: Horas / año formación
- .7: Inclusión planes estudio
- .8: Acreditación
- .9: % estudiantes formados

## Mapa C12 > Estructura de la encuesta (II)

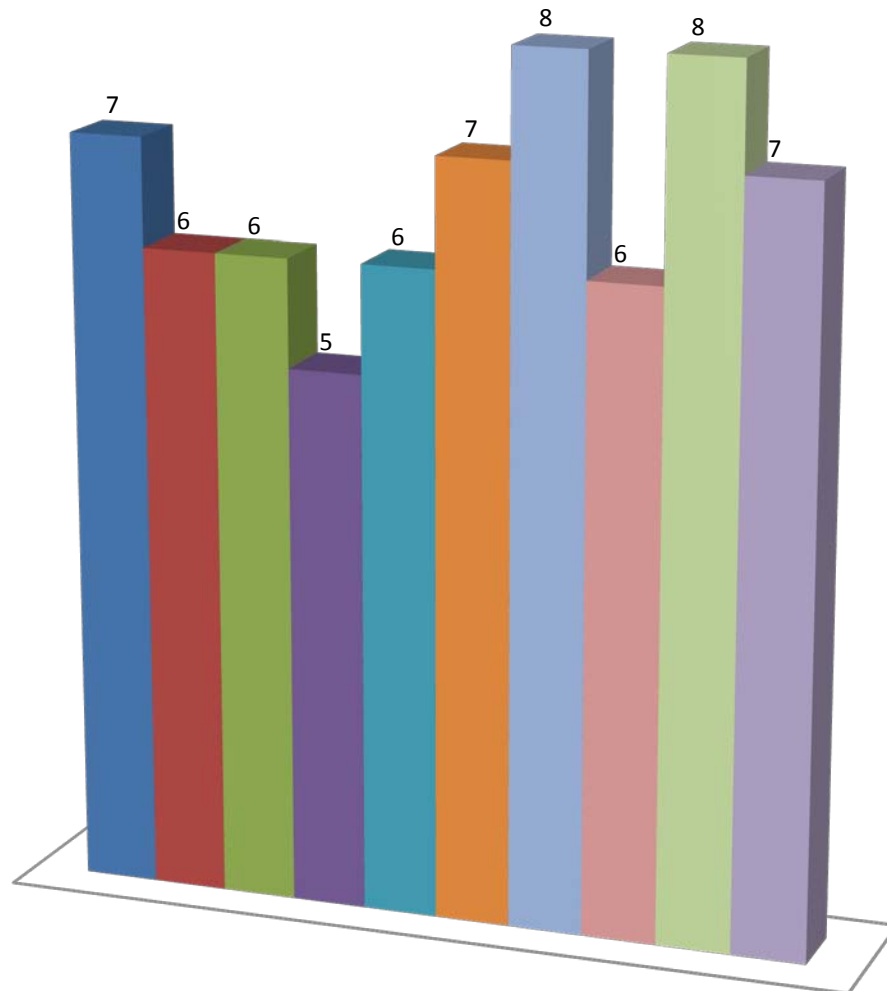
### BLOQUE 6: Valoración C12

- .1: Necesidad formación
- .2: Colectivos a formar
- .3: Formadores
- .4 .5: Contenidos
- .6: Horas de formación
- .7: Integración en planes estudio
- .8: Necesidad certificación
- .9: Organismos certificadores
- .10: Modo de certificación

Cuestión 2.1.- ¿Qué tipo de formación imparte su universidad con respecto a las competencias informáticas e informacionales?

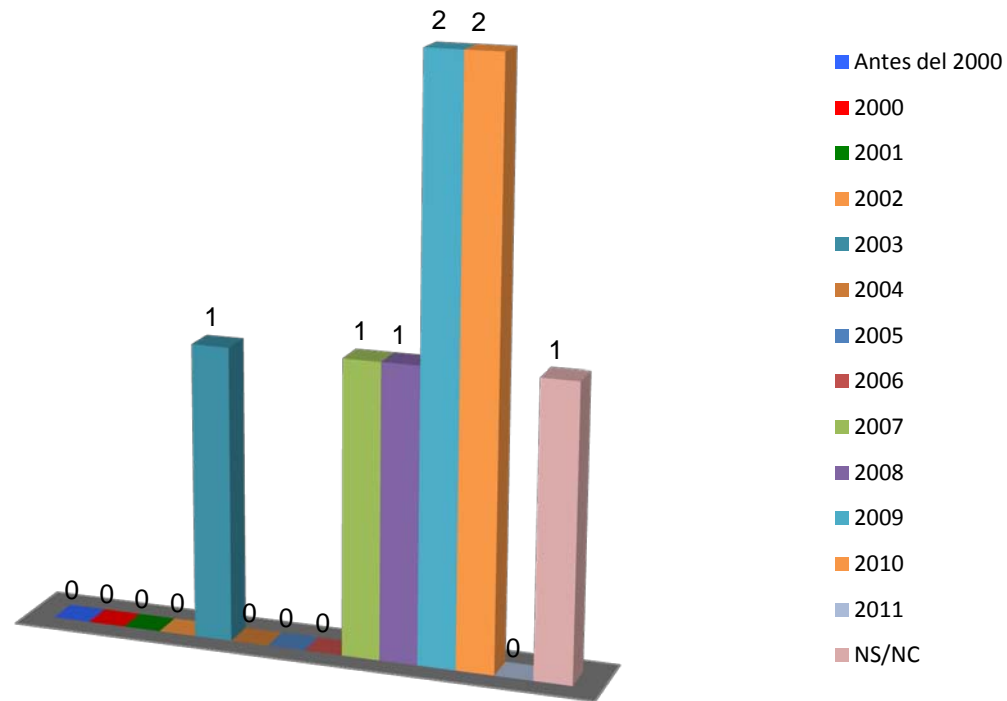


## Cuestión 3.1.- ¿Qué contenidos en CI2 se imparten?

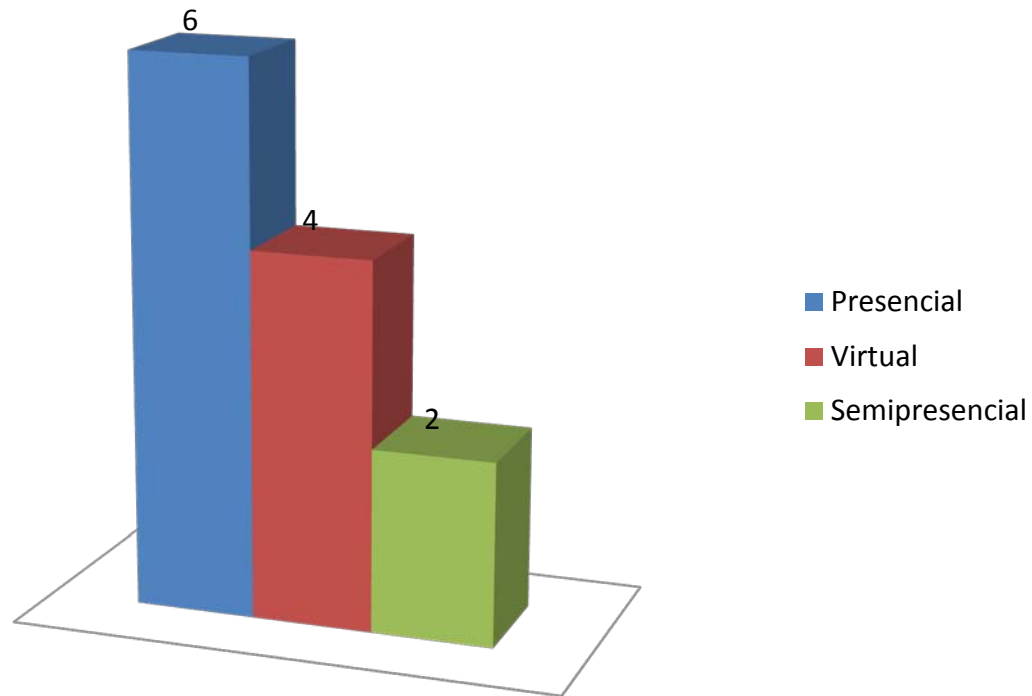


- Vehículos de acceso (aulas TIC, portátiles, impresoras, herramientas de innovación docente)
- Protocolos de acceso (red de la universidad, WiFi, ADSL, 3G)
- Identidad digital (usuario virtual, carnet universitario, certificados digitales, reputación digital, seguridad y privacidad)
- Sistemas operativos y software de escritorio local (propietarios, libres, escritorios)
- Internet y la web (navegadores, correo electrónico)
- Portales de la Universidad (intranet, plataformas de enseñanza virtual)
- Proceso de búsqueda de la información (identificación de la necesidad e información, donde encontrar información, servicios de apoyo)
- Evaluación de la información (criterios y actitud crítica)
- Organización y comunicación de la información (gestores de contenidos, gestores de referencias, uso ético de la información, publicación de una obra)
- Mantenerse al día y compartir información (sistemas de alerta, fuentes web RSS, agregadores, blogs, wikis)

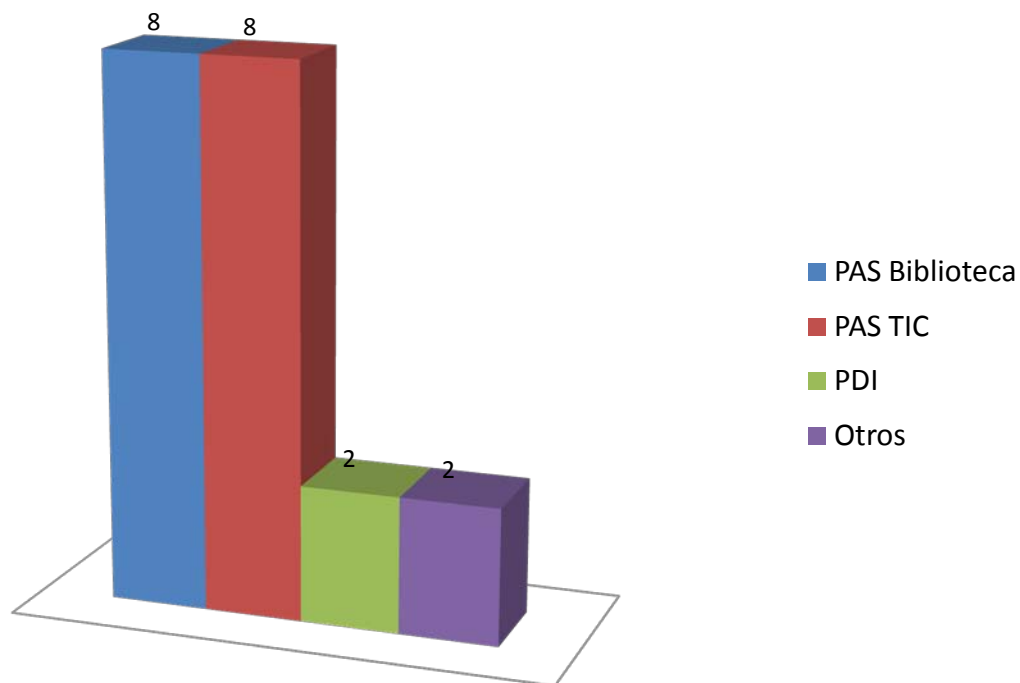
Cuestión 3.2.- ¿Desde qué año se realiza formación conjunta en CI2 en su universidad?



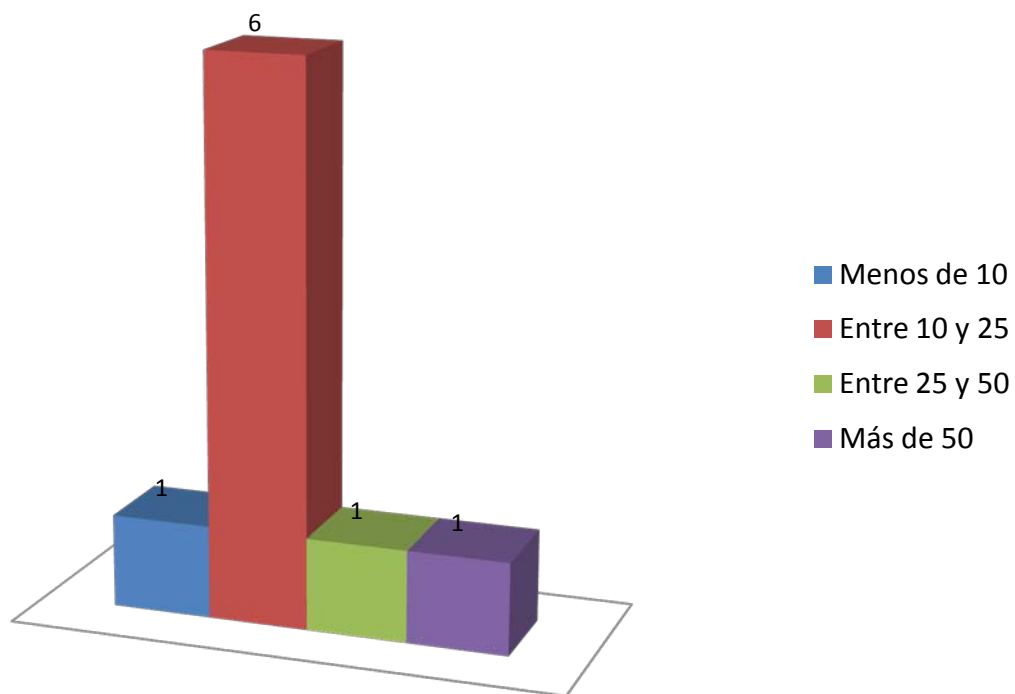
Cuestión 3.3.- ¿En qué forma se imparte la formación conjunta en CI2?



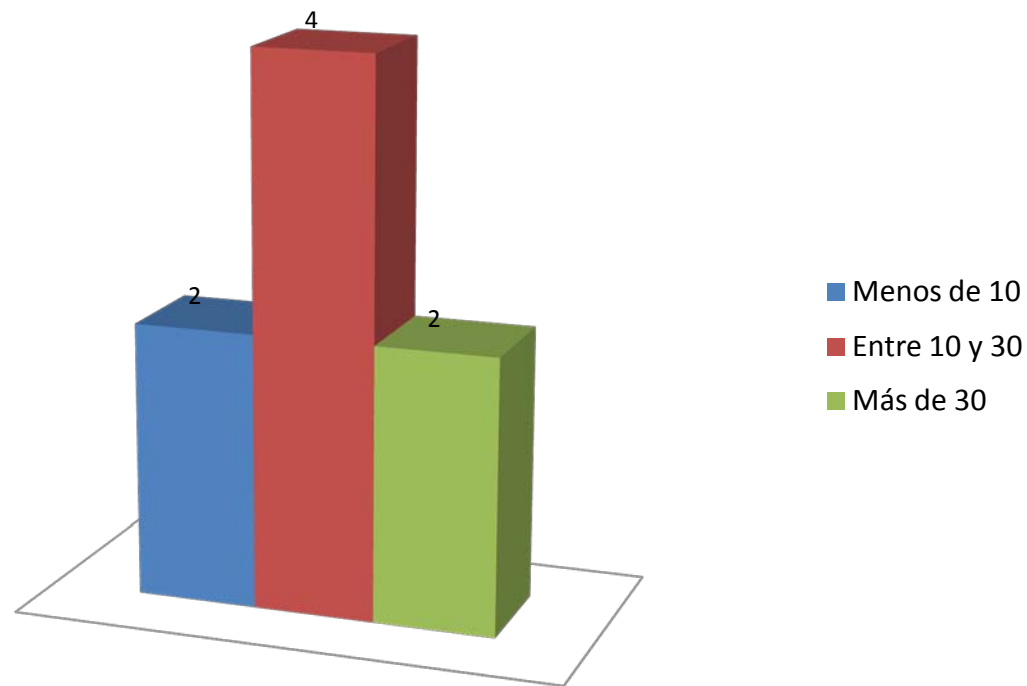
### Cuestión 3.4.- ¿Quién imparte la formación en CI2?



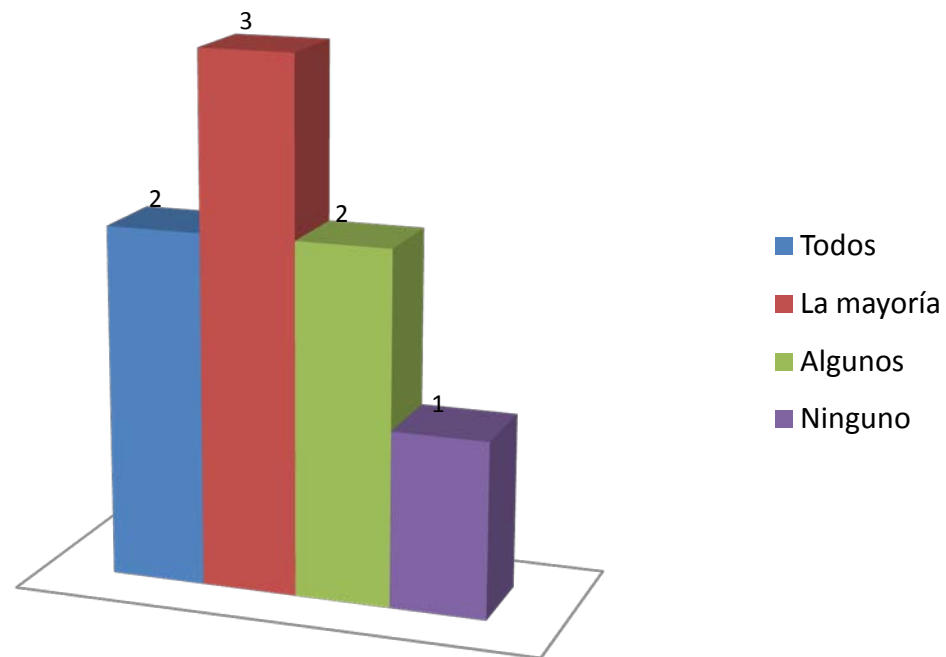
Cuestión 3.5.- ¿Cuántas personas imparten esta formación?



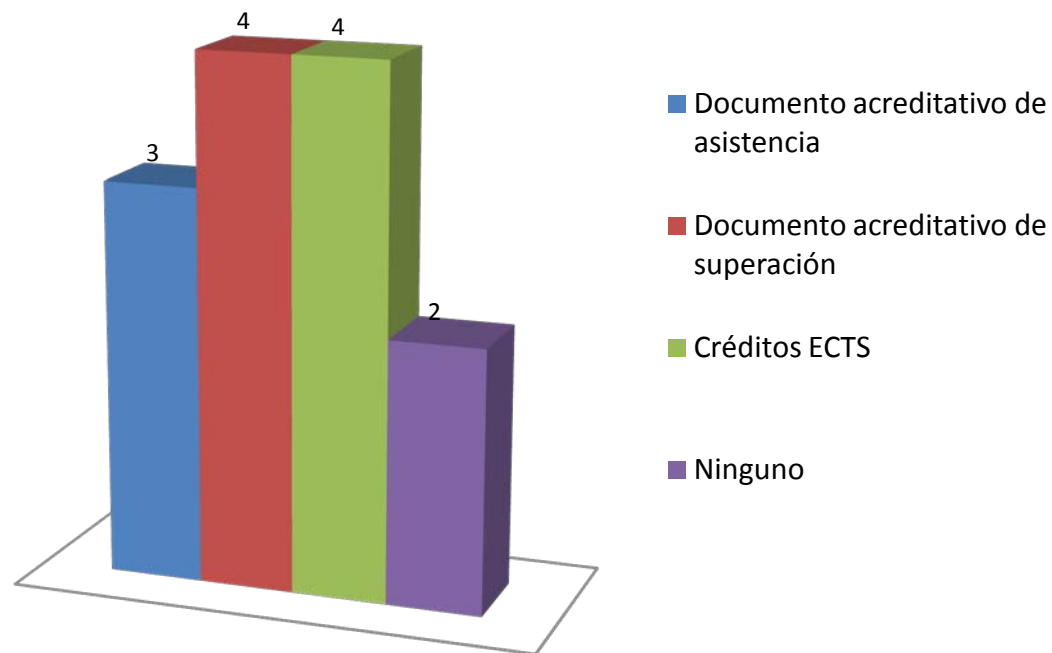
Cuestión 3.6.- ¿Cuántas horas/año dedica un estudiante de grado al aprendizaje de las CI2?



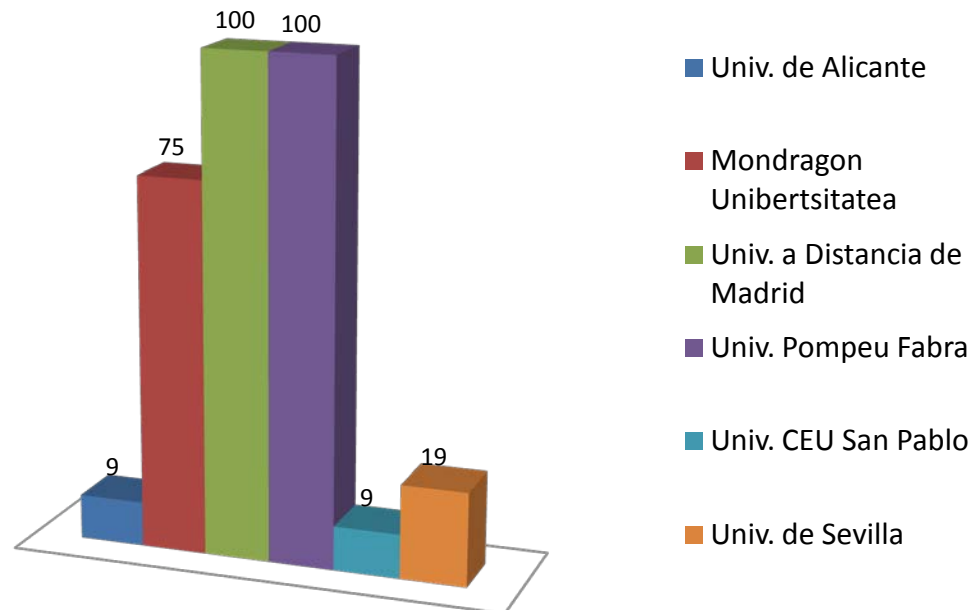
Cuestión 3.7.- ¿Incluyen los planes de estudio de grado de su universidad las CI2?



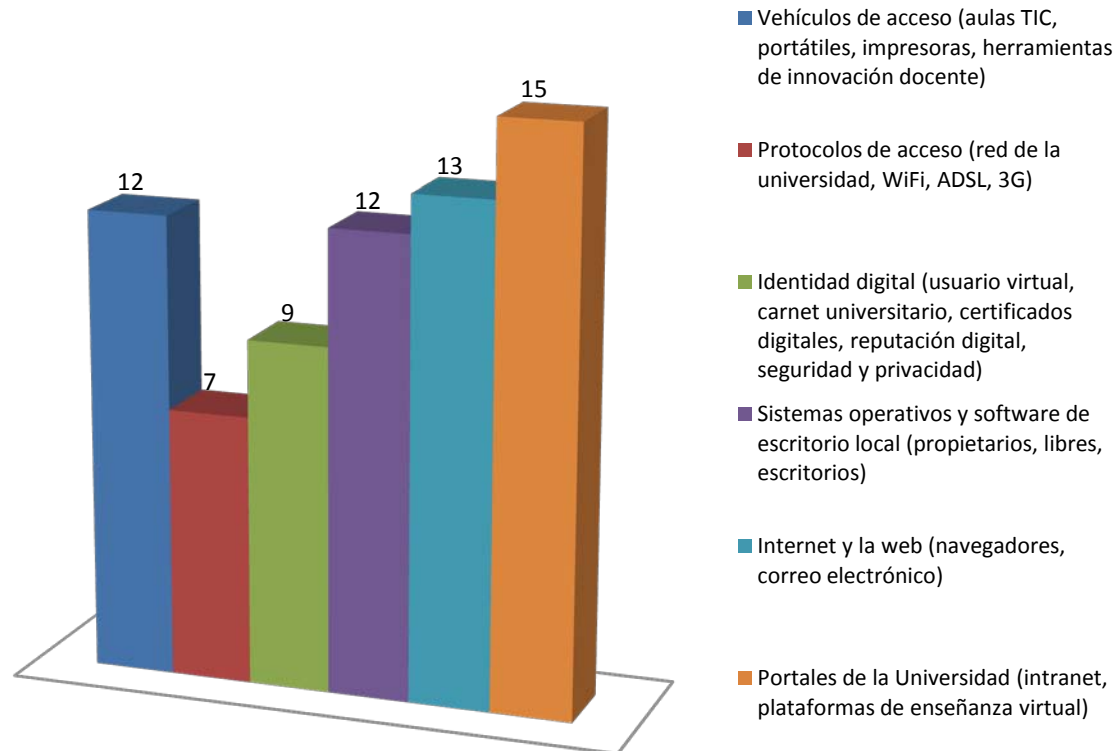
Cuestión 3.8.- ¿Reciben los asistentes a la formación en CI2 algún tipo de certificado o acreditación?



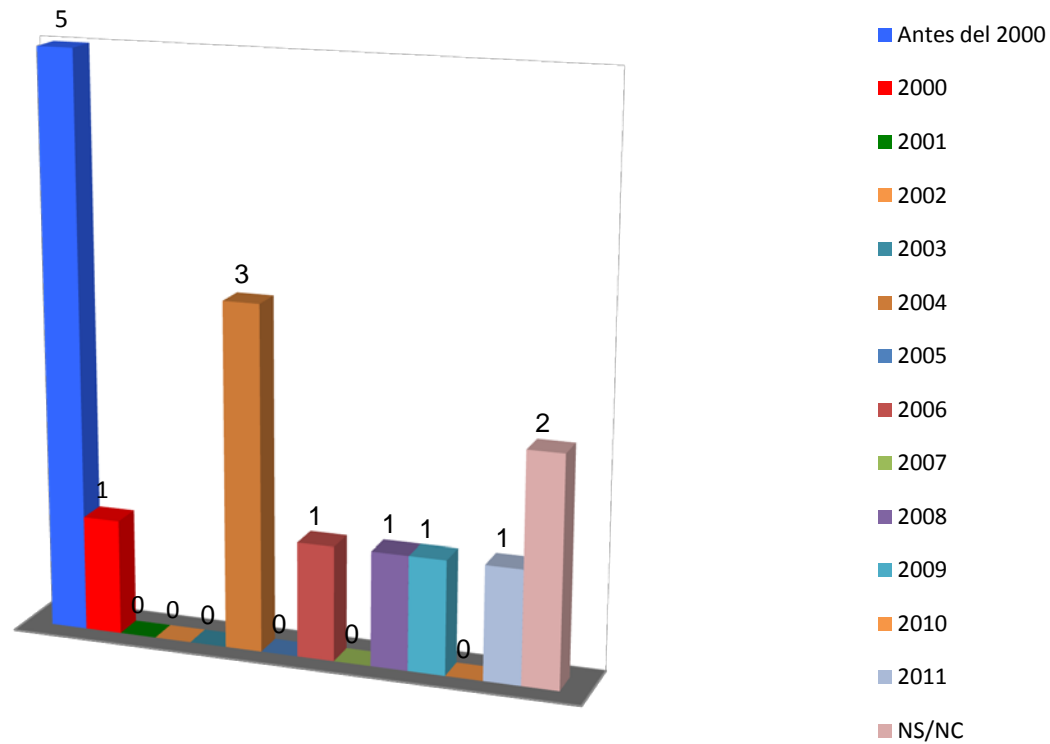
Cuestión 3.9.- ¿Cual es el porcentaje de estudiantes de grado que realizan la formación en CI2 con respecto al número total de estudiantes de grado matriculados ?



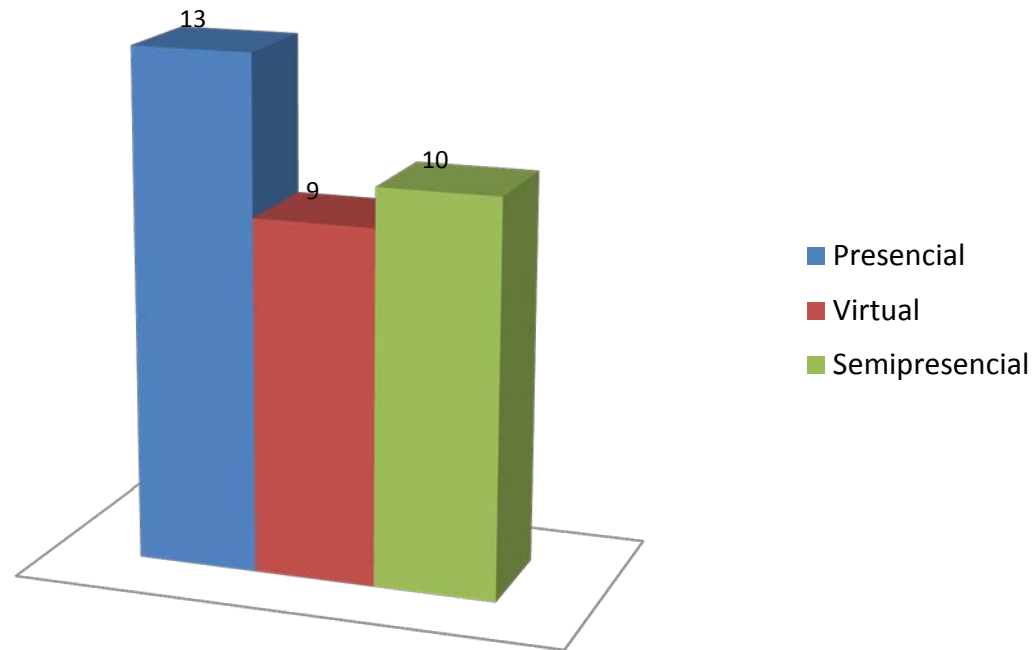
## Cuestión 4.1.- ¿Qué contenidos informáticos se imparten?



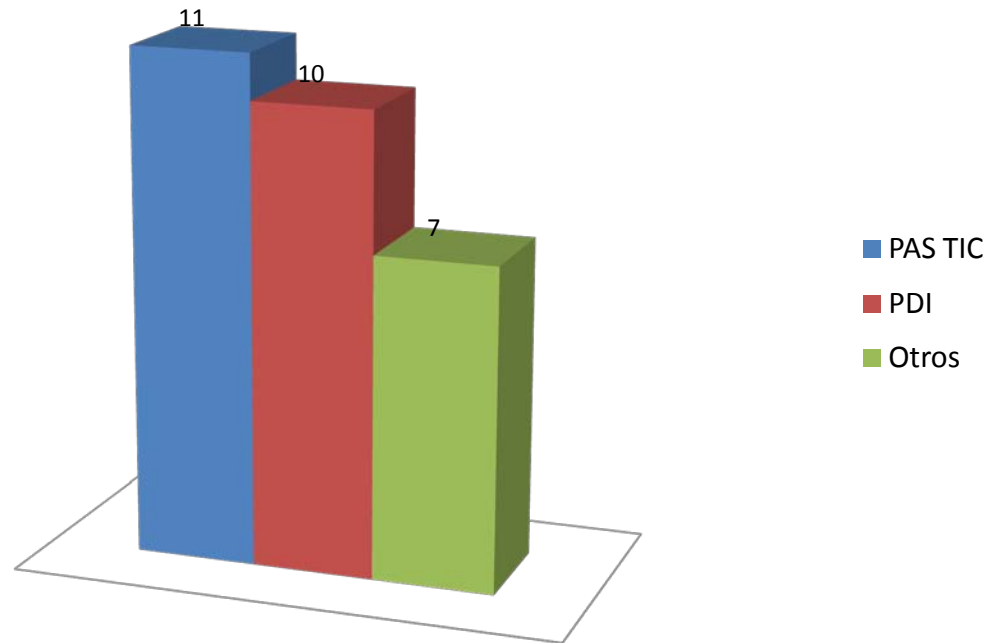
Cuestión 4.2.- ¿Desde qué año se realiza formación específica en competencias informáticas en su universidad?



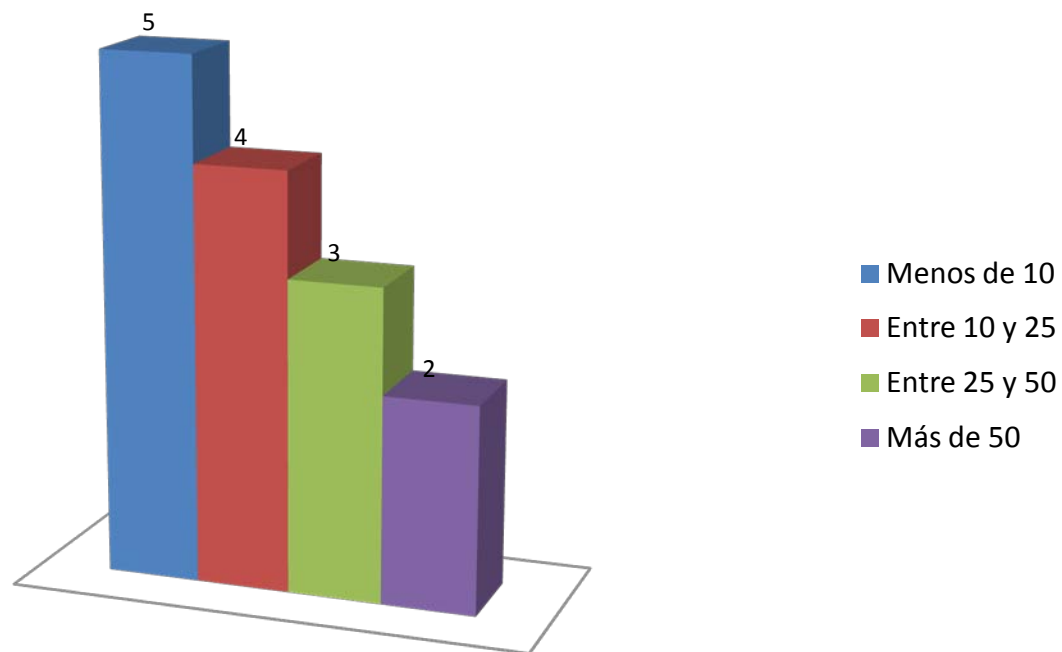
Cuestión 4.3.- ¿En qué forma se imparte la formación específica en competencias informáticas?



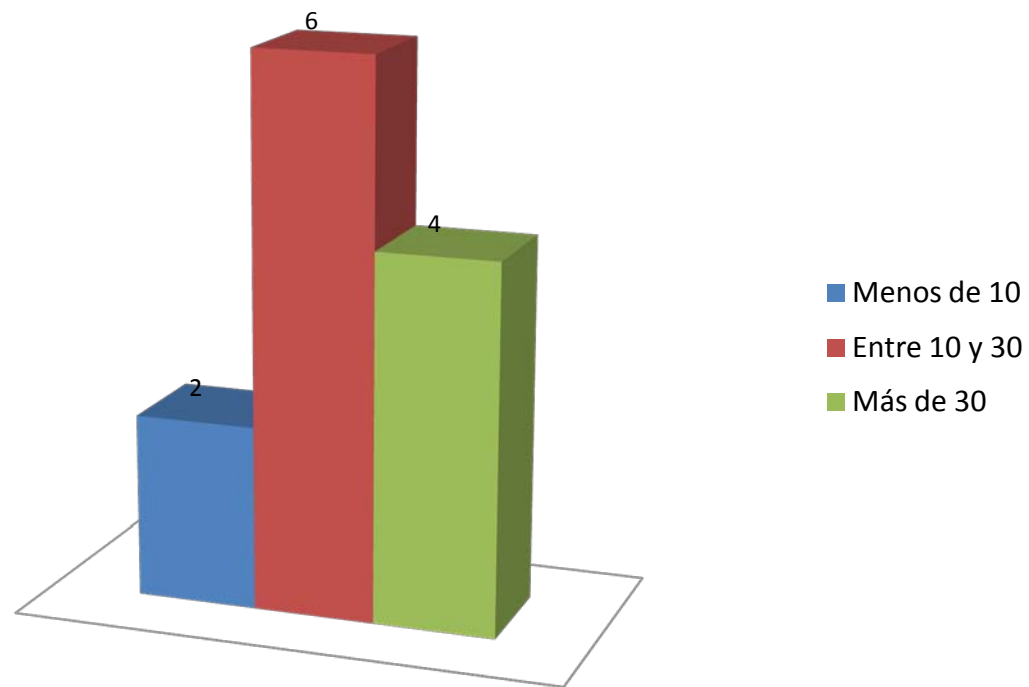
Cuestión 4.4.- ¿Quién imparte la formación específica en competencias informáticas?



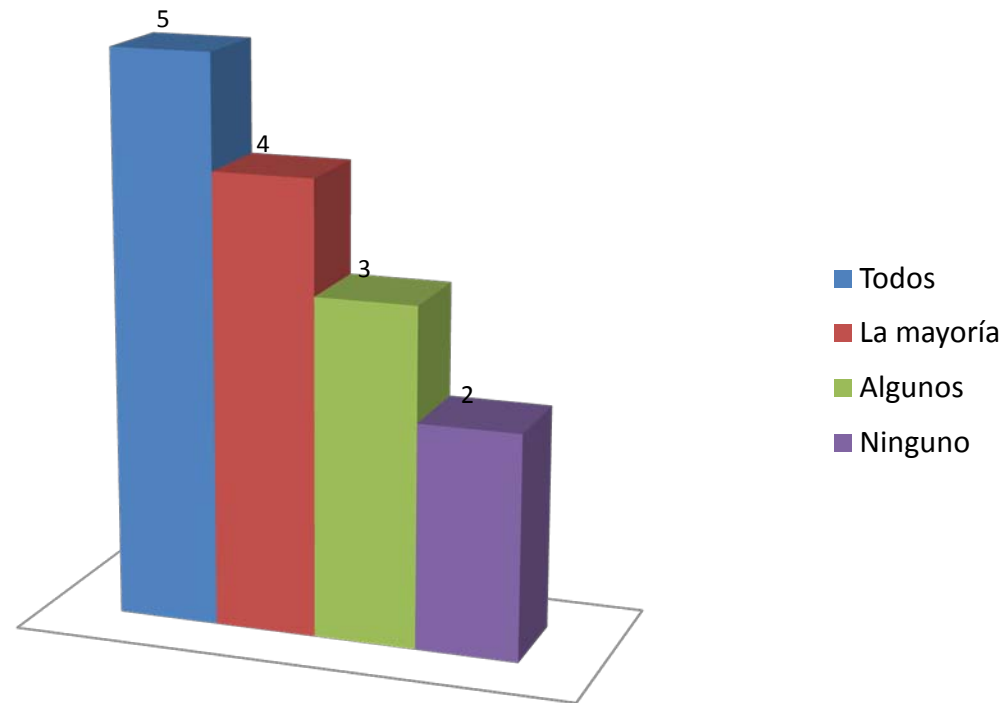
Cuestión 4.5.- ¿Cuántas personas imparten esta formación?



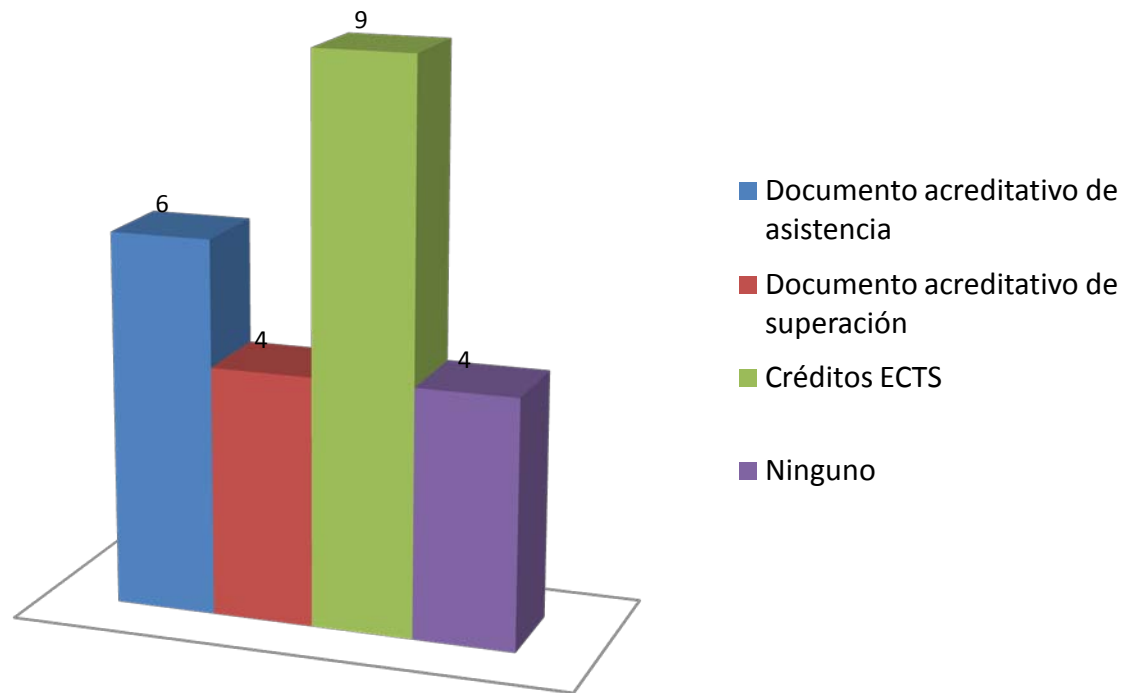
Cuestión 4.6.- ¿Cuántas horas/año dedica un estudiante de grado al aprendizaje de las competencias informáticas?



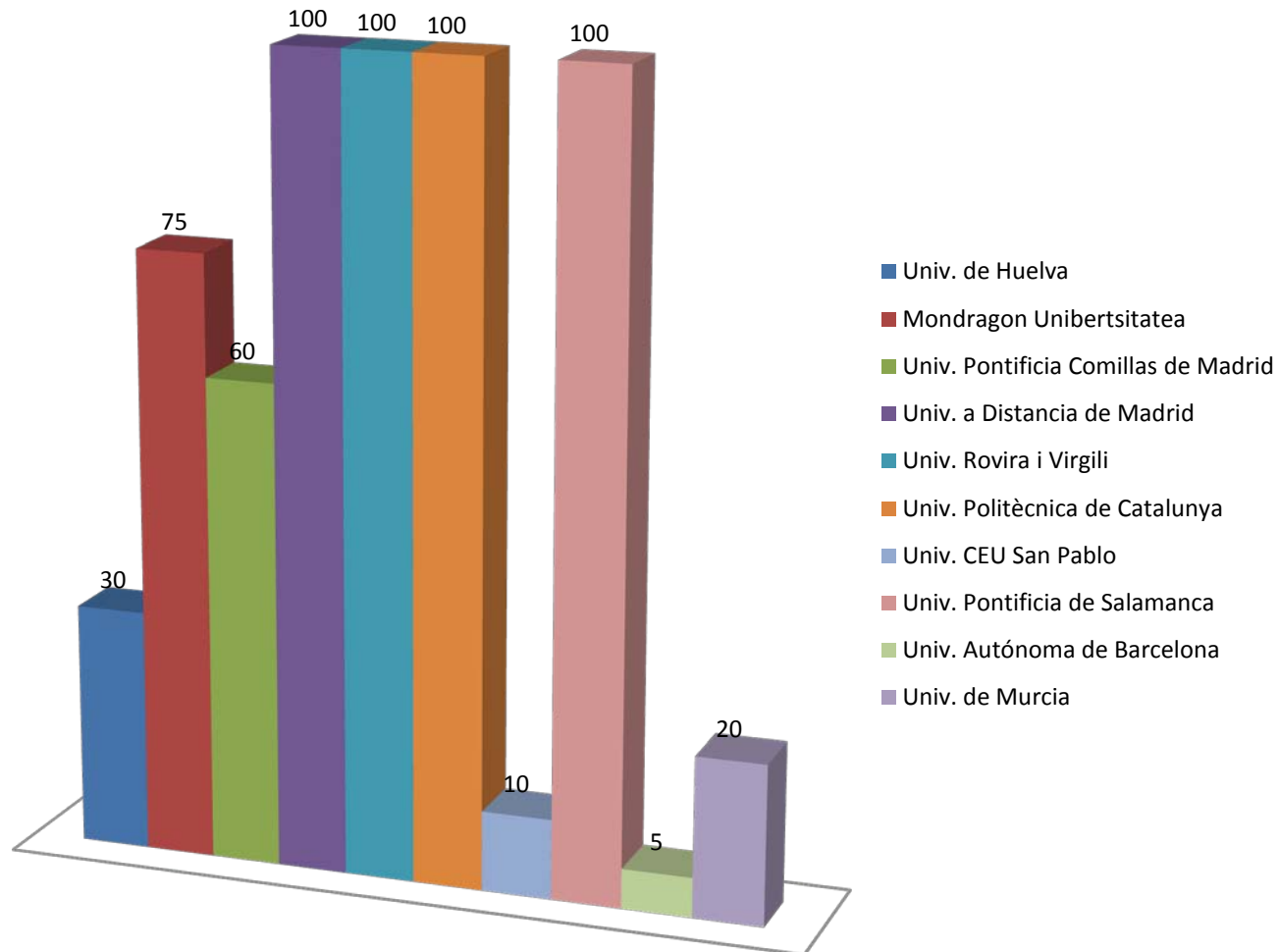
Cuestión 4.7.- ¿Incluyen los planes de estudio de grado de su universidad las competencias informáticas?



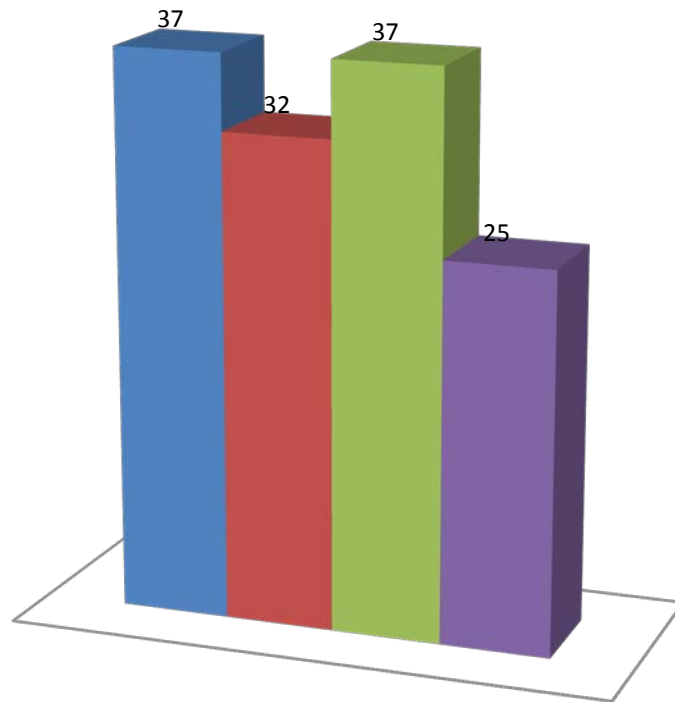
Cuestión 4.8.- ¿Reciben los asistentes a la formación específica en competencias informáticas algún tipo de certificado o acreditación?



Cuestión 4.9.- ¿Cual es el porcentaje de estudiantes de grado que realizan la formación en competencias informáticas con respecto al número total de estudiantes de grado matriculados?



## Cuestión 5.1.- ¿Qué contenidos informacionales se imparten?



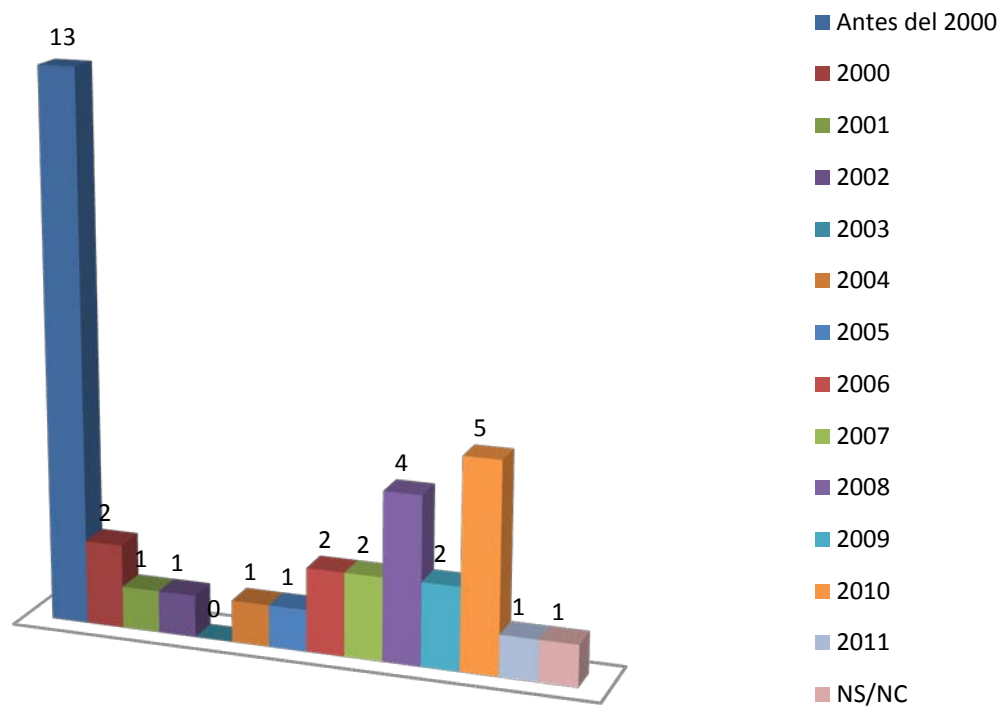
■ Proceso de búsqueda de la información (identificación de la necesidad e información, donde encontrar información, servicios de apoyo)

■ Evaluación de la información (criterios y actitud crítica)

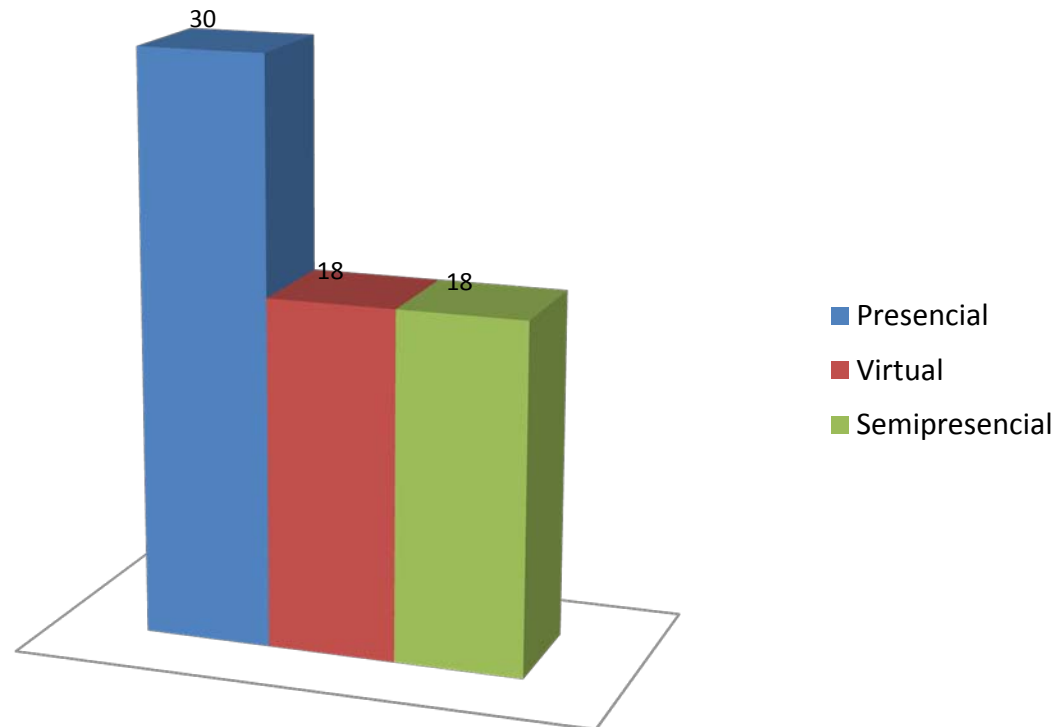
■ Organización y comunicación de la información (gestores de contenidos, gestores de referencias, uso ético de la información, publicación de una obra)

■ Mantenerse al día y compartir información (sistemas de alerta, fuentes web RSS, agregadores, blogs, wikis)

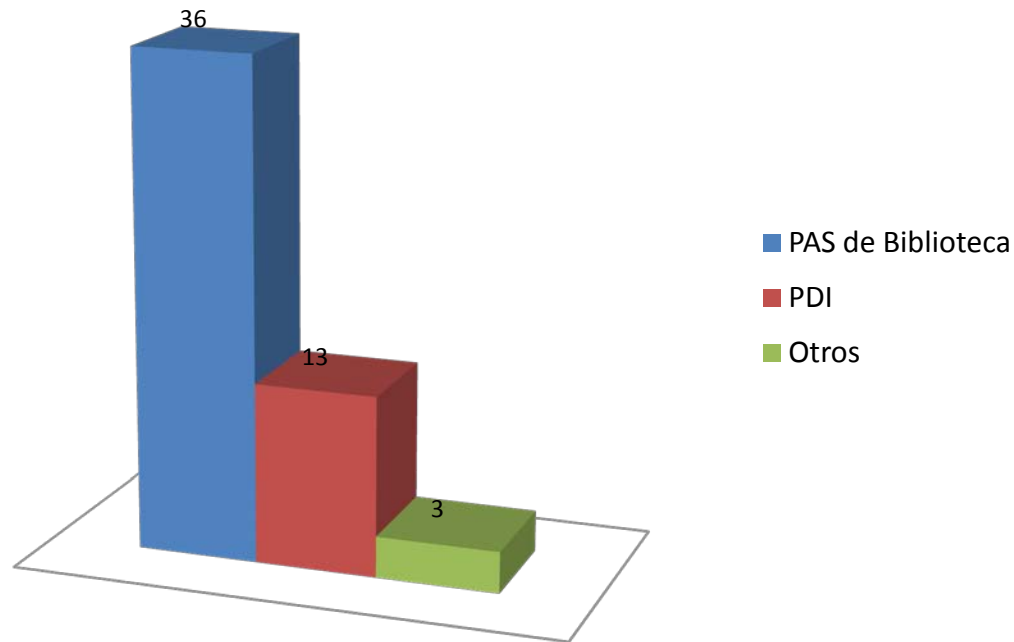
Cuestión 5.2.- ¿Desde qué año se realiza formación específica en competencias informacionales en su universidad?



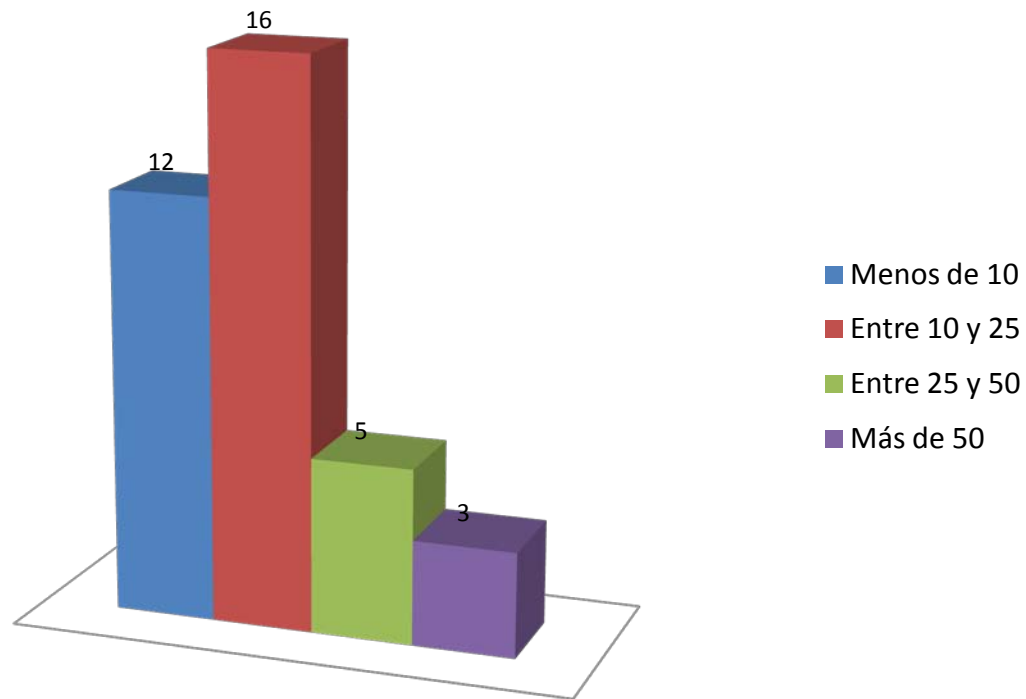
Cuestión 5.3.- ¿En qué forma se imparte la formación específica en competencias informacionales?



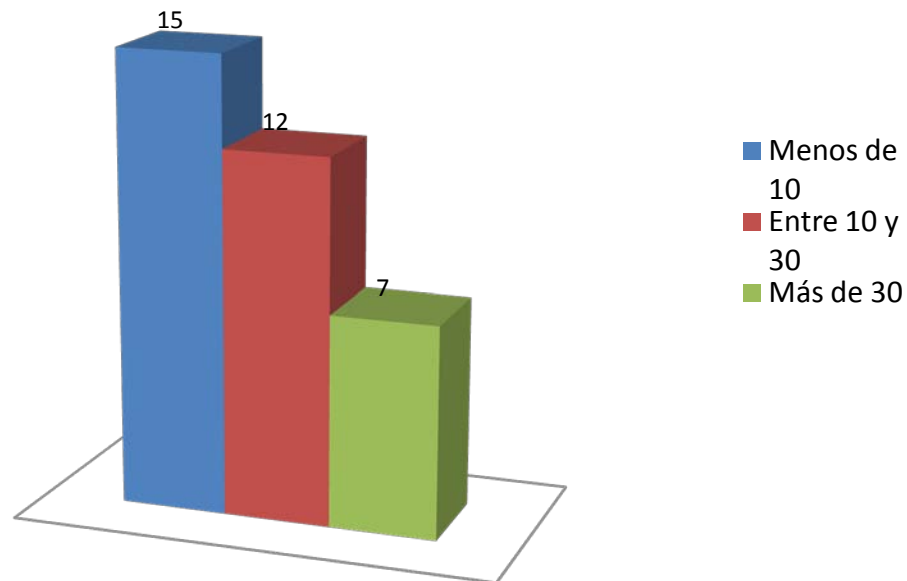
Cuestión 5.4.- ¿Quién imparte la formación específica en competencias informacionales?



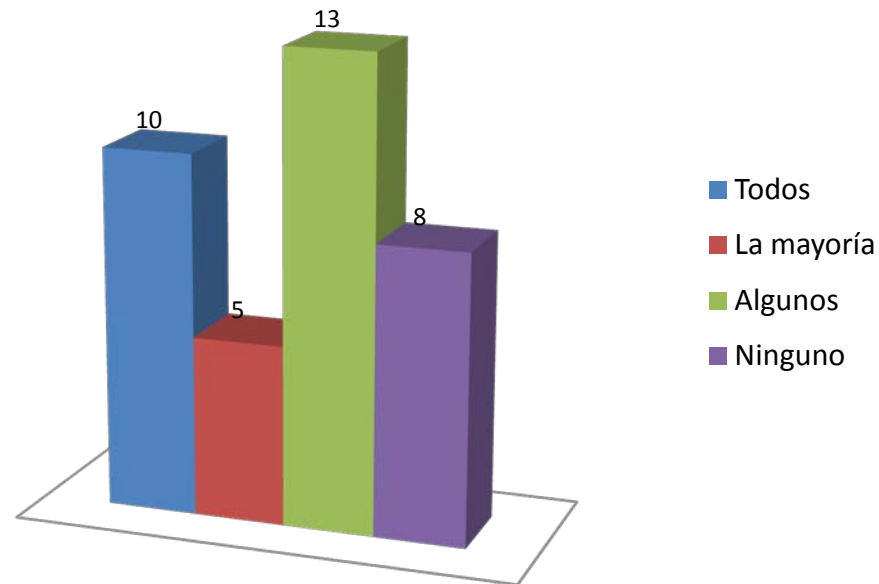
Cuestión 5.5.- ¿Cuántas personas imparten esta formación?



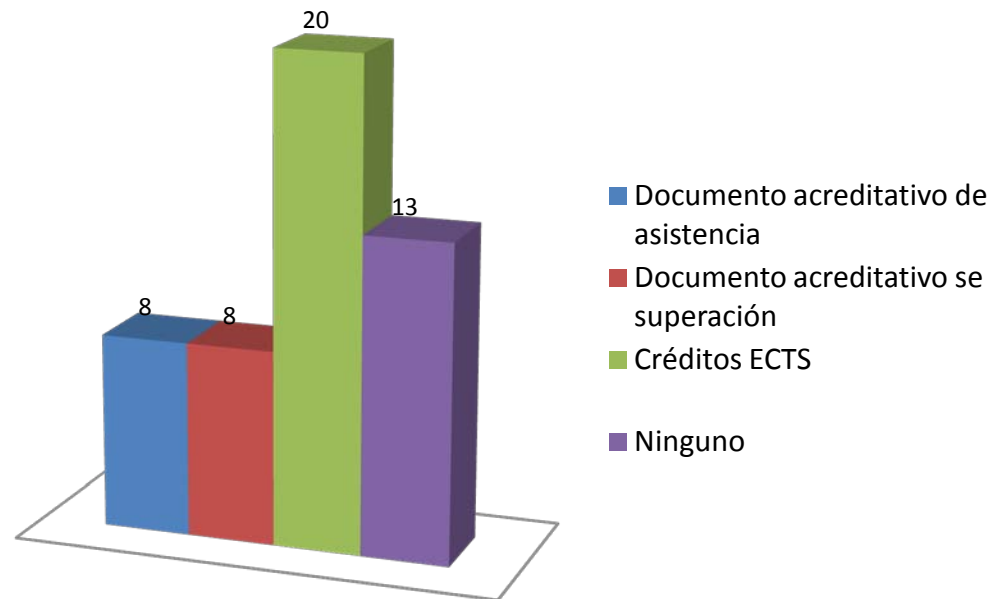
Cuestión 5.6.- ¿Cuántas horas/año dedica un estudiante de grado al aprendizaje de las competencias informacionales?



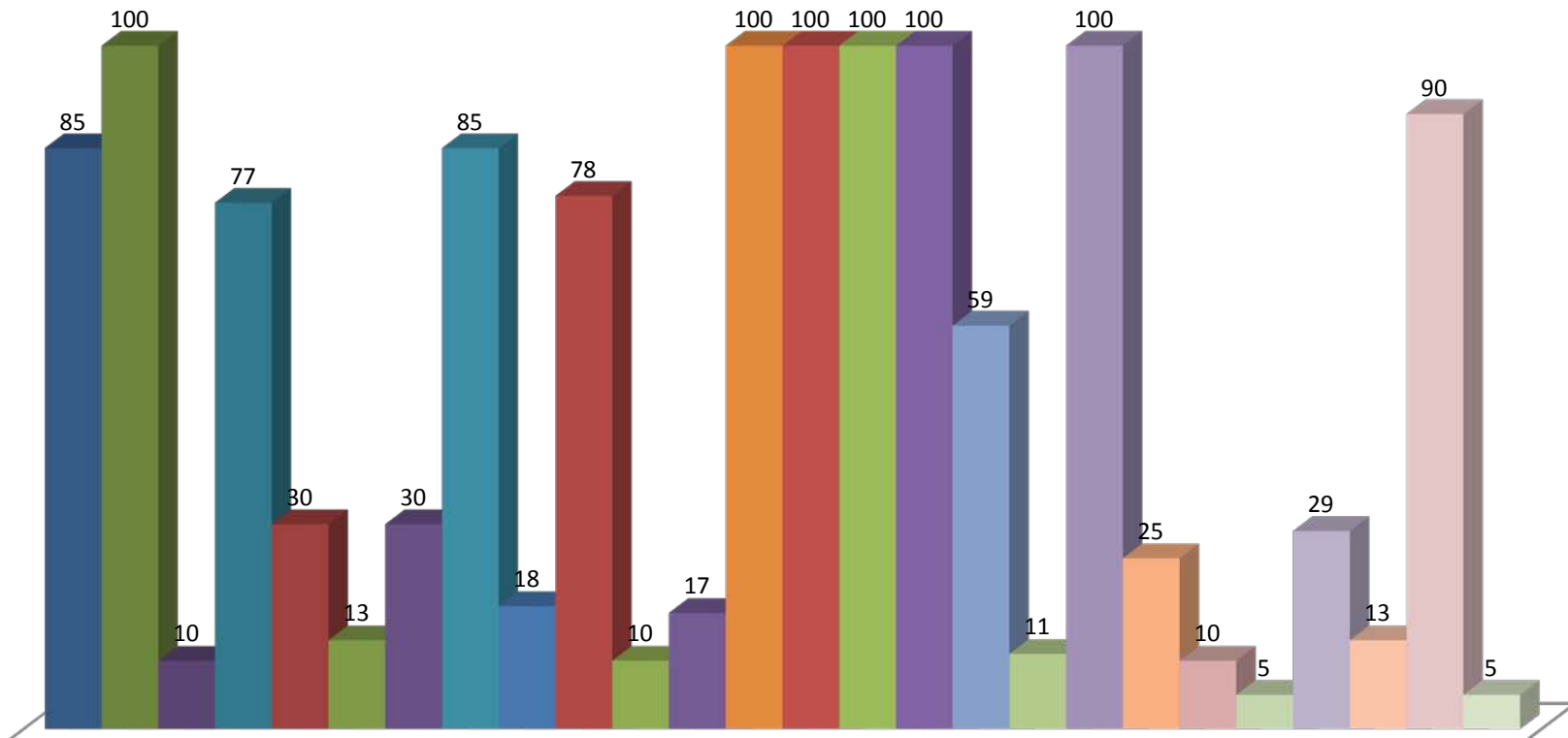
Cuestión 5.7.- ¿Incluyen los planes de estudio de grado de su universidad las competencias informacionales?



Cuestión 5.8.- ¿Reciben los asistentes a la formación específica en competencias informacionales algún tipo de certificado o acreditación?

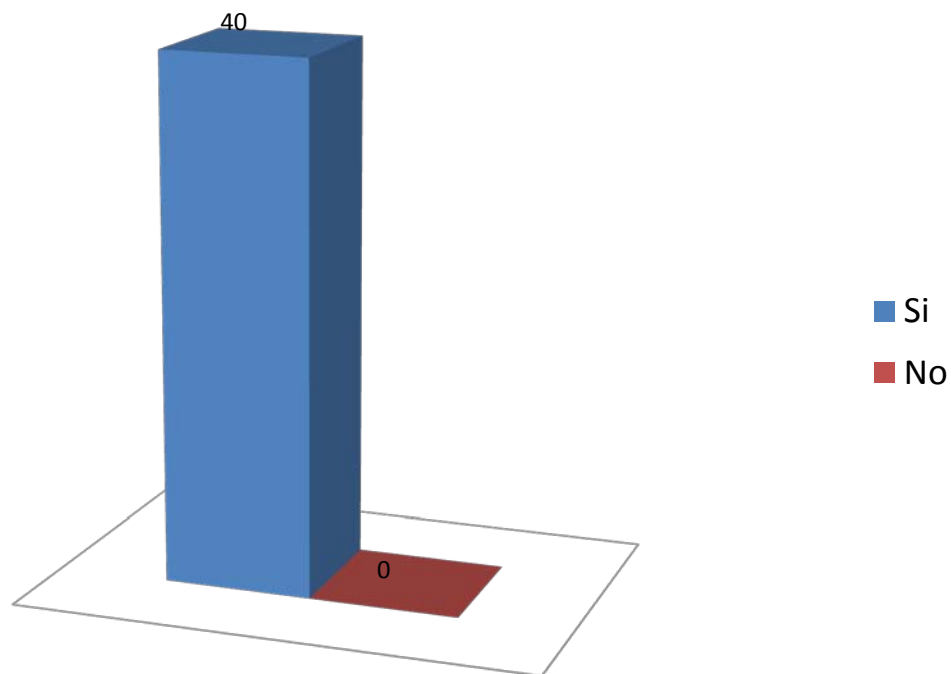


Cuestión 5.9.- ¿Cual es el porcentaje de estudiantes de grado que realizan la formación en competencias informacionales con respecto al número total de estudiantes de grado matriculados?

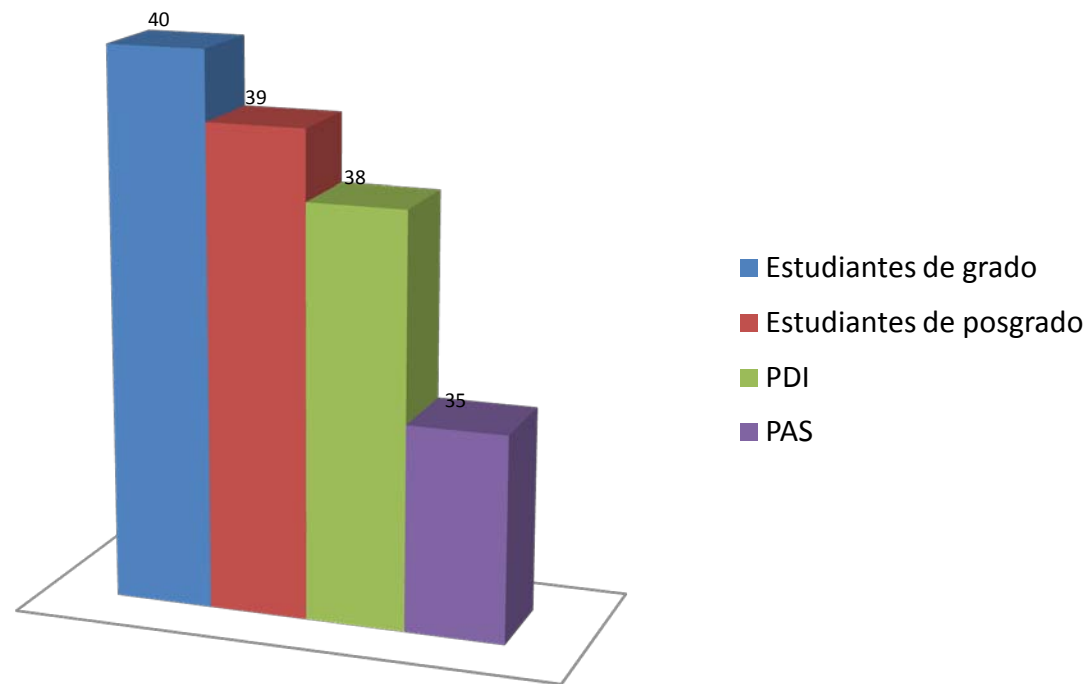


- Univ. de Girona
- Univ. de Extremadura
- Univ. Las Palmas de Gran Canaria
- Univ. Carlos III de Madrid
- Univ. de València
- Univ. La Rioja
- Univ. La Laguna
- Univ. de Burgos.
- Univ. Alcalá de Henares
- Univ. de Zaragoza
- Univ. a Distancia de Madrid
- Univ. CEU San Pablo
- Univ. De Murcia
- Univ. de les Illes Balears
- Univ. Valladolid
- Univ. de Huelva
- Univ. Cantabria
- Univ. Rovira i Virgili
- Univ. Pontificia de Salamanca
- Univ. De Sevilla
- Univ. Pública de Navarra
- Mondragon Unibertsitatea
- Univ. Pontificia Comillas de Madrid
- Univ. Politécnica de Catalunya
- Univ. de Castilla-La Mancha
- Univ. Politécnica de Valencia

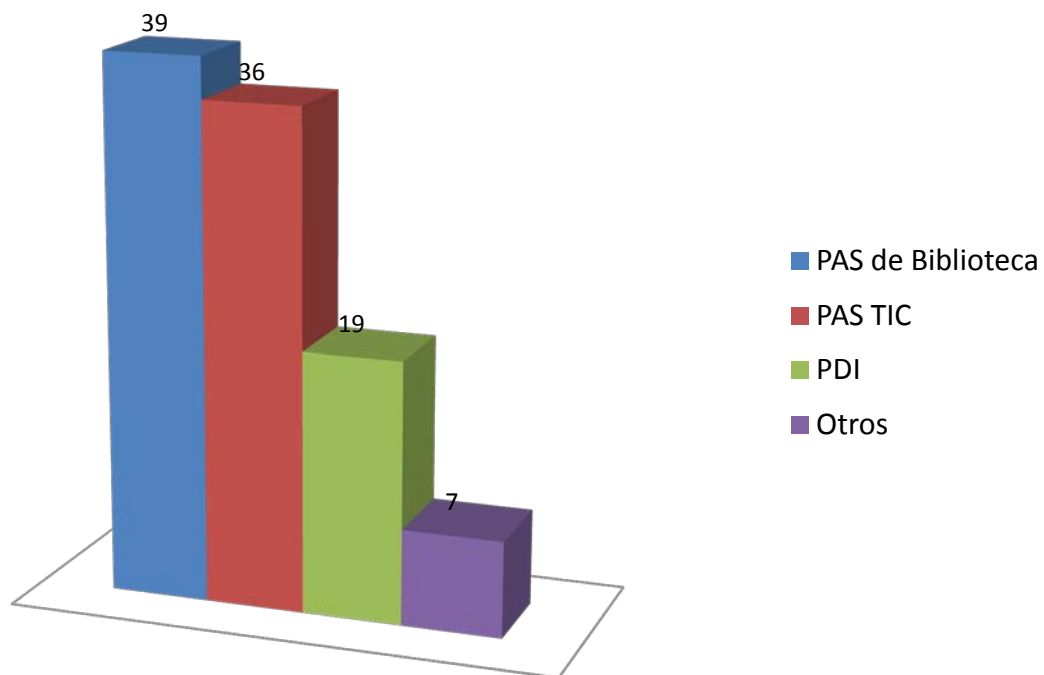
Cuestión 6.1.- ¿Cree necesaria la formación en CI2?



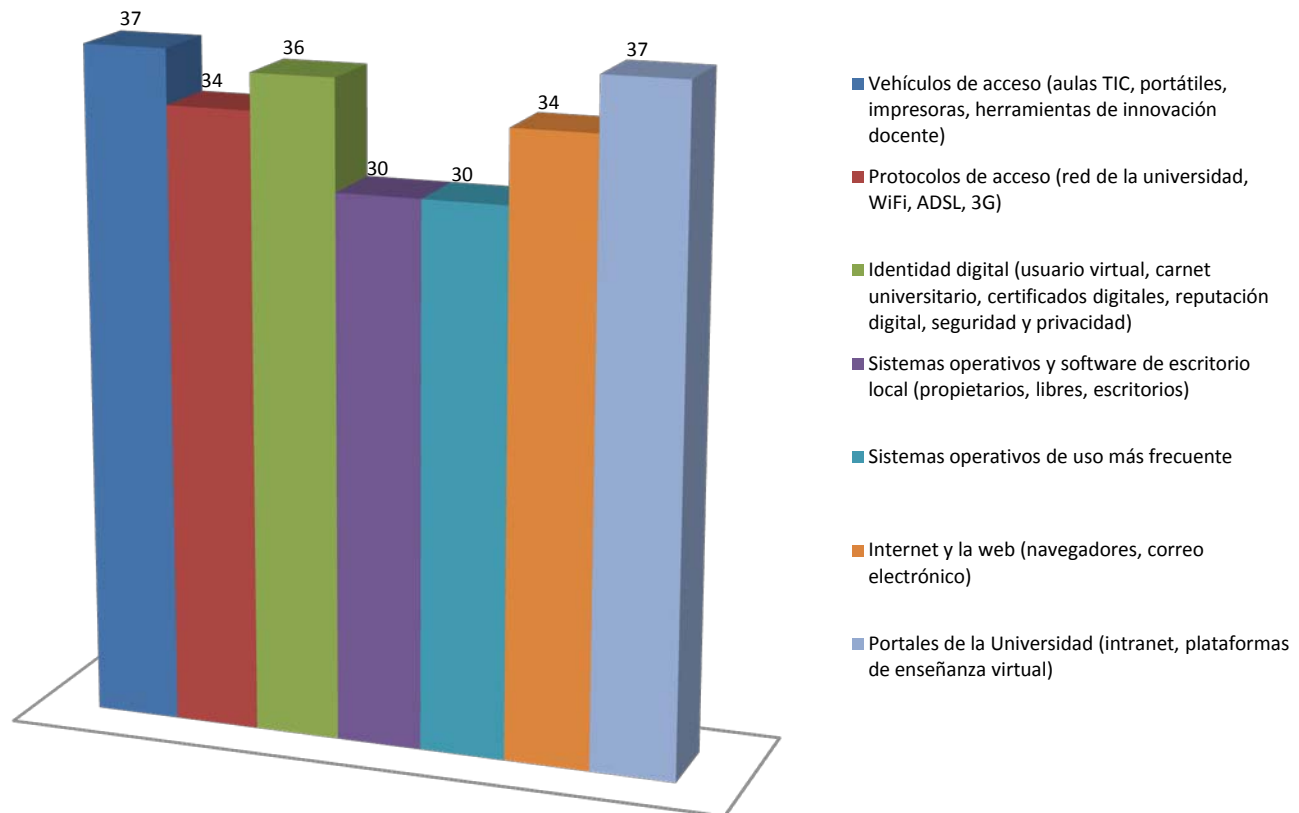
Cuestión 6.2.- ¿Qué colectivos deberían recibir formación en CI2?



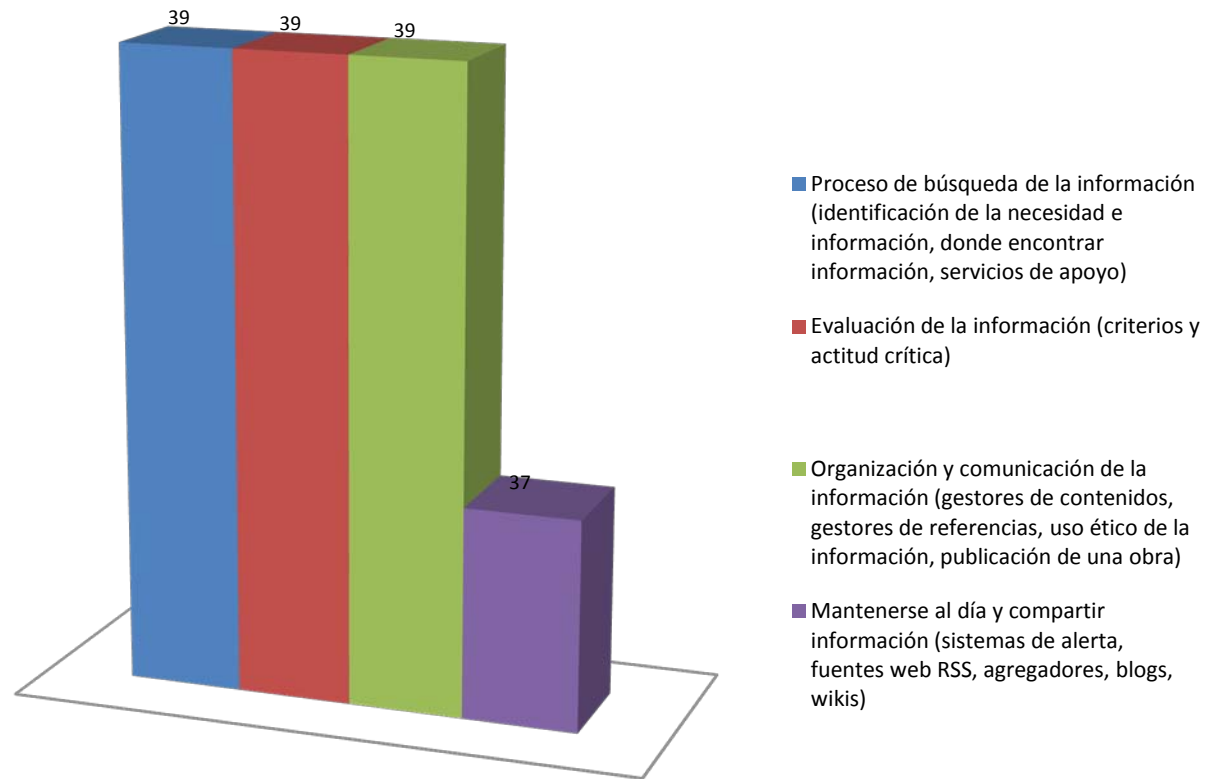
Cuestión 6.3.- ¿Quién cree que debería impartir la formación en CI2?



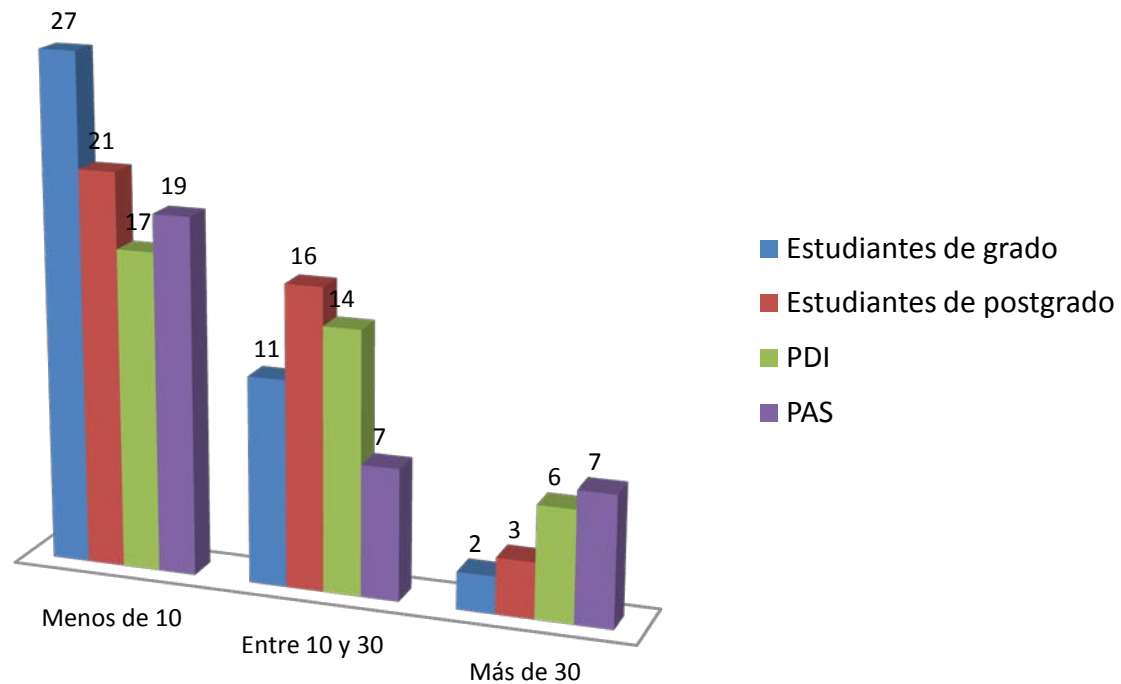
## Cuestión 6.4.- ¿Qué contenidos informáticos deberían incluirse en dicha formación?



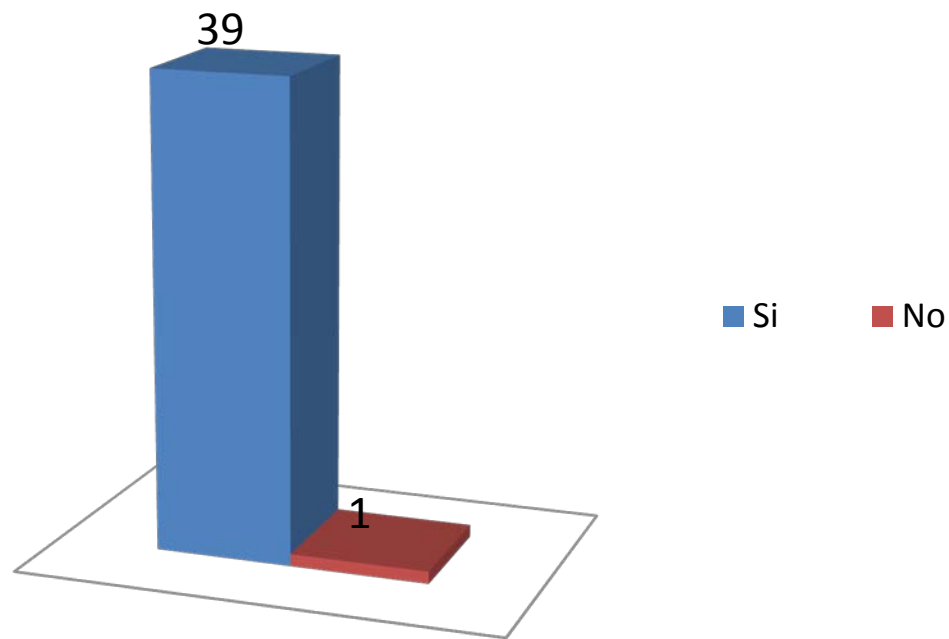
## Cuestión 6.5.- ¿Qué contenidos informacionales deberían incluirse en dicha formación?



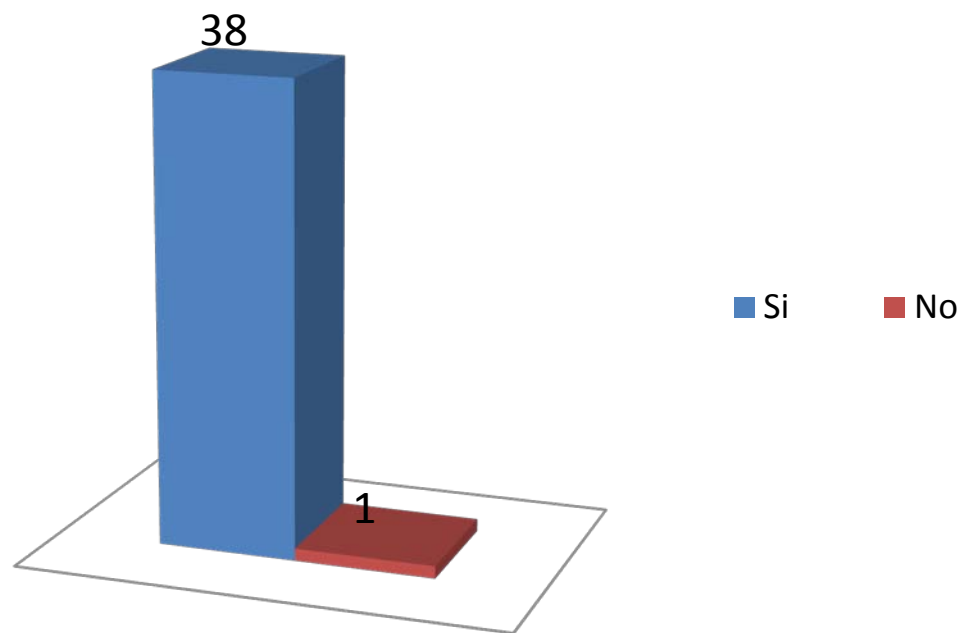
Cuestión 6.6.- ¿Cuántas horas deberían dedicar, los diferentes colectivos, a formarse en CI2 ?



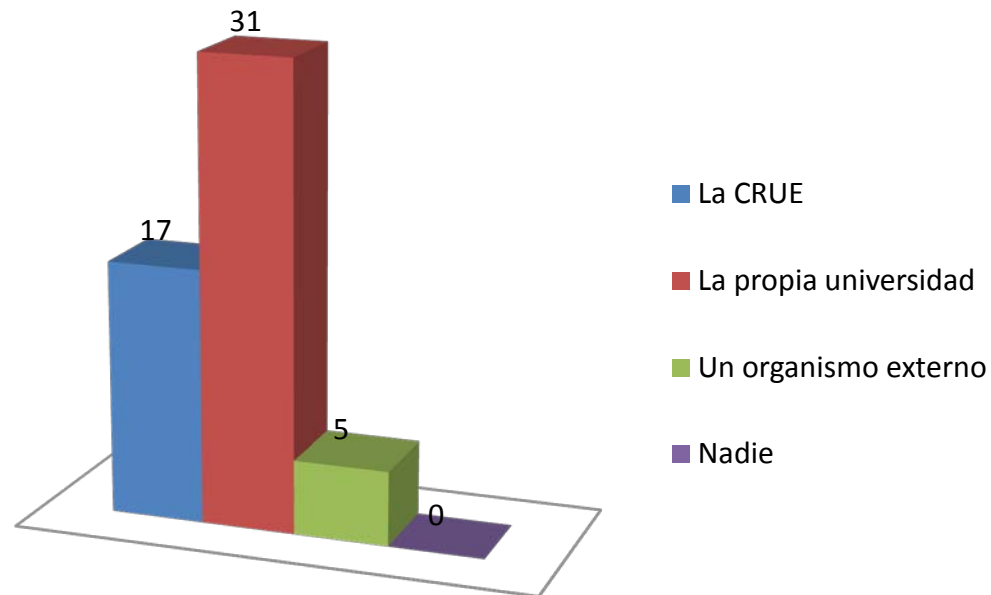
Cuestión 6.7.- ¿Deben integrarse estas competencias en los planes de estudio de los grados y postgrados?



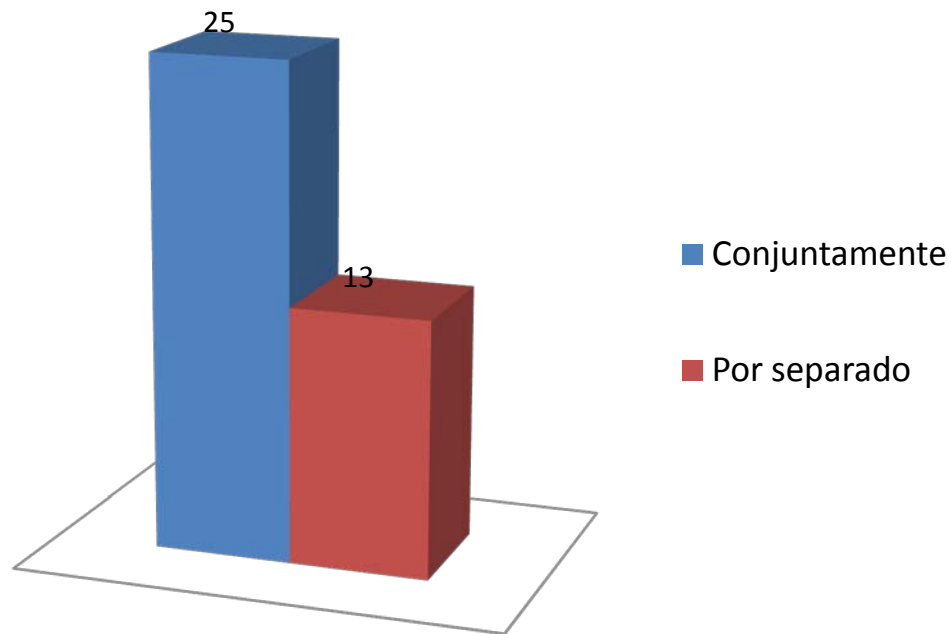
Cuestión 6.8.- ¿Cree necesaria la certificación de las CI2 ?



## Cuestión 6.9.- ¿Quién debería certificarlas?

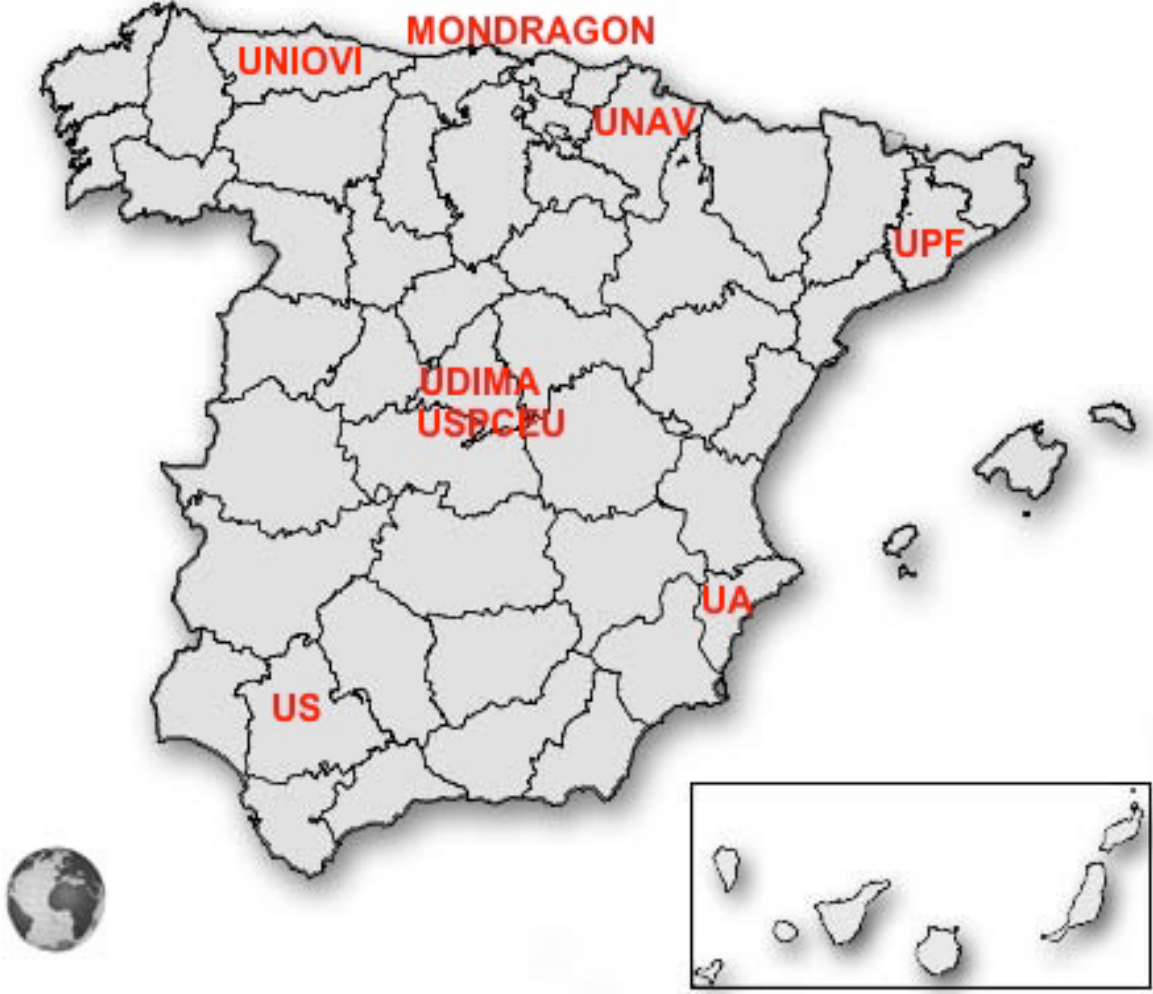


Cuestión 6.10.- ¿Cómo deberían certificarse las competencias informáticas e informacionales ?



Mapa de universidades que imparten formación conjunta como CI2

8 / 41  
(20%)



Mapa de universidades que imparten Competencias Informáticas de forma específica

14 / 41  
(34%)



## Mapa de universidades que imparten Competencias Informacionales de forma específica

35/ 41  
(85%)

