

EVENTOS

IX WORKSHOP REBIUN DE PROYECTOS DIGITALES.

INVESTIGACIÓN, INNOVACIÓN E INFORMACIÓN: TENDENCIAS EN LOS SISTEMAS DIGITALES DE
GESTIÓN DE LA PRODUCCIÓN CIENTÍFICA.

2009

e

Edición electrónica de las revistas científicas del CSIC en acceso
abierto



Edición electrónica de las revistas científicas del CSIC en acceso abierto

R.B. Rodríguez, C. Gutierrez, N. Sastre y E. Fernández

Departamento de Publicaciones CSIC



Universidad de Salamanca, 1-2 de octubre de 2009



- Títulos en catálogo: 2085
- Colecciones: 122
- Revistas científicas: 34
 - participa en otras 5 revistas

Humanidades y Ciencias Sociales: 25 revistas

- | | | | |
|------|-------------------------------------|------|---|
| 1914 | Revista Española de Filología | 1945 | Rev. de Dialectología y Tradiciones Populares |
| 1925 | Archivo Español de Arqueología | 1946 | Anuario Musical |
| 1925 | Archivo Español de Arte | 1948 | Hispania Sacra |
| 1933 | Emerita | 1949 | Asclepio |
| 1933 | Al-Qantara | 1951 | Anales Cervantinos |
| | | 1952 | Revista de Literatura |
| 1940 | Estudios Geográficos | | |
| 1940 | Hispania | 1960 | Trabajos de Prehistoria |
| 1940 | Revista de Indias | 1961 | Gladius |
| 1941 | Sefarad | 1964 | Anuario de Estudios Medievales |
| 1943 | Revista Internacional de Sociología | 1977 | Rev. Española de Documentación Científica |
| 1944 | Anuario de Estudios Americanos | | |
| 1944 | Arbor | 1990 | Isegoría |
| 1944 | Cuadernos de Estudios Gallegos | 2002 | Arqueología de la Arquitectura |

Ciencias : 9 revistas

- 1945 Estudios Geológicos
- 1945 Pirineos
- 1946 Collectanea Botanica
- 1947 Materiales de Construcción
- 1948 Informes de la Construcción
- 1950 Grasas y Aceites
- 1955 Scientia Marina

- 1965 Trabajos de Prehistoria

- 2002 Anales del Real Jardín Botánico de Madrid

- Entre 2004 y 2005, la edición impresa se normalizó para adecuarla a los estándares de edición científica más exigentes
- La normativa Latindex se utilizó como criterio general
- Los cambios afectaron a:
 - diseño de cubiertas y de información editorial
 - maquetación de artículos
 - metadatos bilingües español-inglés

- En enero de 2006 el CSIC se adhirió a la Declaración de Berlín sobre Acceso Abierto
- En consecuencia, OA es el modelo de publicación de Revistas-CSIC
- La edición electrónica se inició entre junio y octubre de 2007, con 32 revistas y contenidos al menos desde 2006
- Contenidos idénticos a la edición impresa
- Se incorporaron dos nuevas revistas en 2008 y 2009
- **Objetivos:**
 - incrementar el **impacto en la comunidad científica**, utilizando los medios más innovadores y con los criterios de edición científica y técnica más exigentes
 - proporcionar a la sociedad un **acceso al conocimiento científico** universal, inmediato y gratuito

- OJS (Open Journals System) es el programa utilizado en la edición electrónica de las revistas
- desarrollo PKP (Public Knowledge Project, Universidades de Canada y USA)
- programa de código abierto, de uso, distribución y modificación libres, disponible en diversos idiomas
- diseñado específicamente para la gestión y publicación de revistas científicas
- OJS incluye distintas herramientas automatizadas de indización y lectura, como CrossRef, Google Scholar, RSS, anuncios, notificaciones, discusiones, estadísticas, informes editoriales, etc.
- cumple el estándar **OAI-PMH** asegurando así la **interoperabilidad** de contenidos

- OJS: requisitos técnicos

- PHP (4.2.x o post.)
- MySQL (3.23.23 o post.) o PostgreSQL (7.1 o post.)
- Apache (1.3.2x o post.) o Apache 2 (2.0.4x o post.) o Microsoft IIS 6 (requiere PHP 5.x)
- Compatible con los sistemas operativos Linux, BSD, Solaris, Mac OS X, Windows

- OJS permite dos tareas diferenciadas
 - Gestión editorial científica
 - envíos
 - aceptación/ rechazo
 - revisión por expertos
 - corrección
 - Publicación
 - carga de metadatos
 - carga del documento en distintos formatos
 - archivos suplementarios (texto, imagen, sonido)

- Página principal de acceso a todas las revistas
- Clasificación por áreas del conocimiento
- Motor de búsqueda simple y avanzada en los campos de metadatos, por revista o en todas las revistas
- Información, registro de lector o suscriptor
- Acceso a otros contenidos CSIC y a otros recursos externos de interés para profesionales y usuarios

- Cada revista cuenta con una base de datos separada: razones técnicas y de seguridad
- Interfaz sencilla, de alta calidad editorial (símbolos químicos, caracteres fonéticos, hebreo, griego politónico, en títulos y resúmenes)
- Estadística
 - visitas a páginas: programación externa
 - descargas: por artículo con identificación de usuario, programación propia para uso interno

- Artículos a texto completo en PDF
- Contenido en HTML/XML por desarrollar (?)
- Metadatos español/inglés al menos desde 2004
- Menú de páginas español/inglés, así como la mayor parte de la información adicional
- DOI (*Digital Object Identifier*, CrossRef)
 - Ciencias: 9 revistas (todas)
 - Humanidades y Ciencias Sociales: 8 revistas

- Copyright CSIC para el sitio y sus contenidos
- Licencia de distribución de contenidos
 - Creative Commons 3.0 España (by-nc)
- Garantía de acceso perenne a los contenidos
 - DOI y/o URL estable
- Garantía de interoperabilidad
 - OAI-PMH, Dublin-Core...
- Información estadística para equipos editoriales, y para autores bajo demanda

- El sitio web y sus contenidos se duplican de forma rutinaria
- Se considera también la duplicación en sitios externos
- La política de colaboración está encaminada a la preservación de la identidad y la visibilidad de las revistas:
 - proporcionando metadatos de manera automatizada o bajo demanda
 - solicitando que la consulta al documento final se dirija a Revistas-CSIC

- La edición electrónica Revistas-CSIC es en acceso abierto
- Se permite un periodo de embargo de una duración máxima de 6 meses (recomendación de la UE)
- Durante el periodo de embargo, los suscriptores de la edición impresa tienen acceso al texto completo sin coste extra

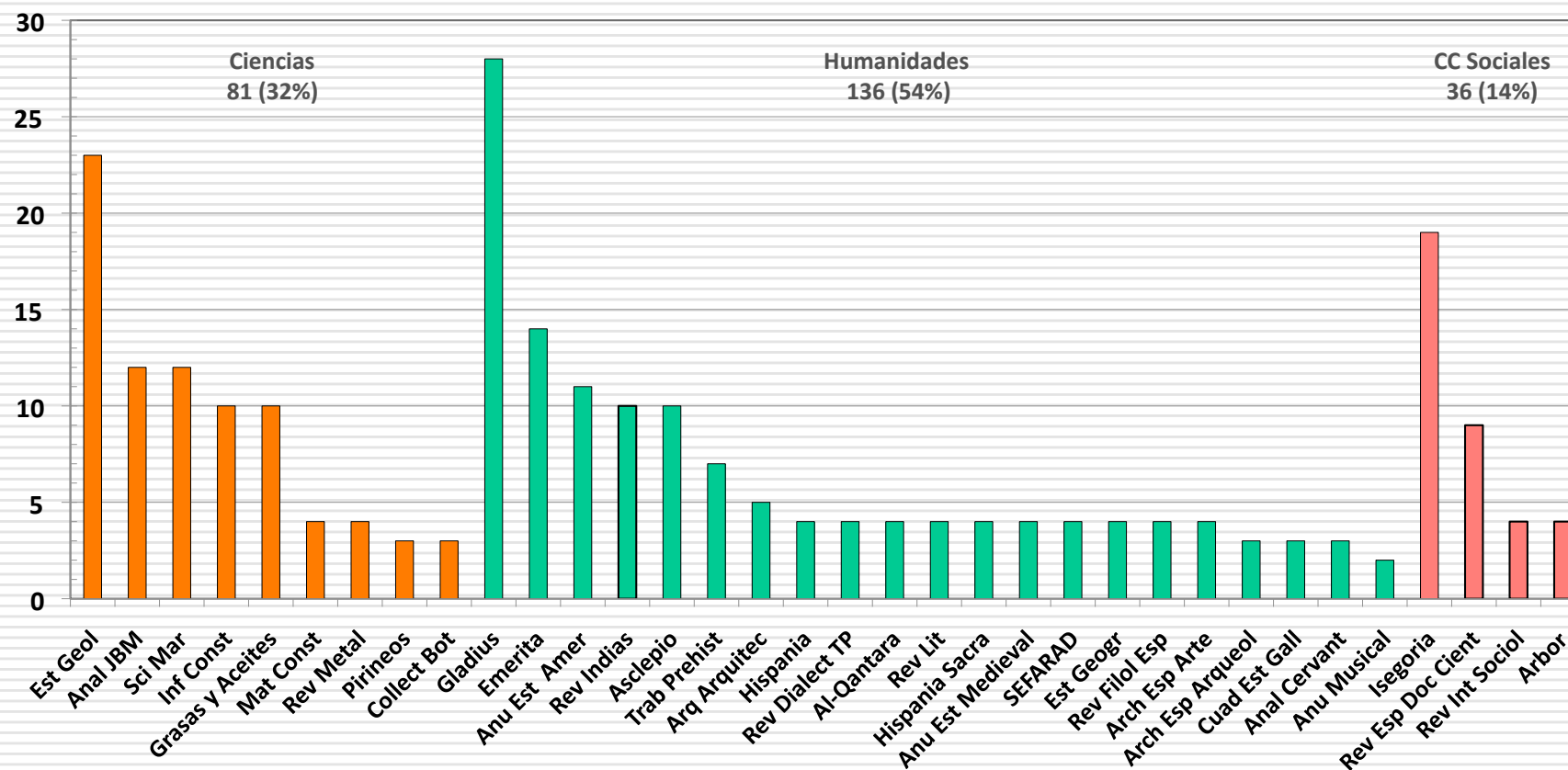
Acceso inmediato

Anales del Jardín Botánico	Junio 2007
Grasas y Aceites	Junio 2007
Scientia Marina	Junio 2007
Materiales de Construcción	Marzo 2008
Informes de la Construcción	Junio 2008
Collectanea Botanica	Julio 2008
Estudios Geológicos	Enero 2009
Arbor (Ciencias Sociales)	Abril 2009
Hispania Sacra (Humanidades)	Abril 2009
Pirineos	Abril 2009

Acceso diferido (6 meses): restantes 24 revistas

Julio 2009

Total años accesibles: 253

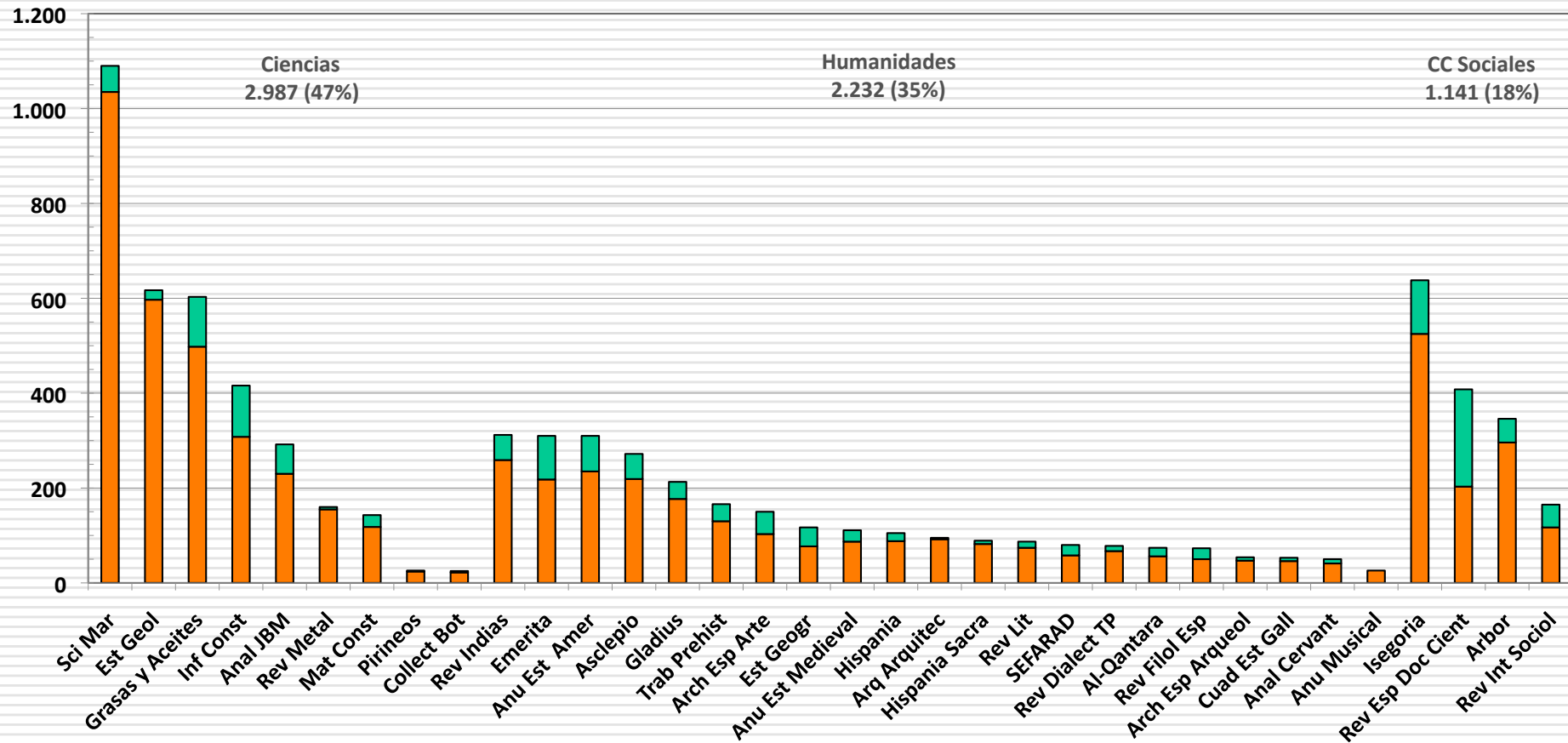


Revistas-CSIC: contenidos (documentos)

Julio 2009

Documentos: 7.754

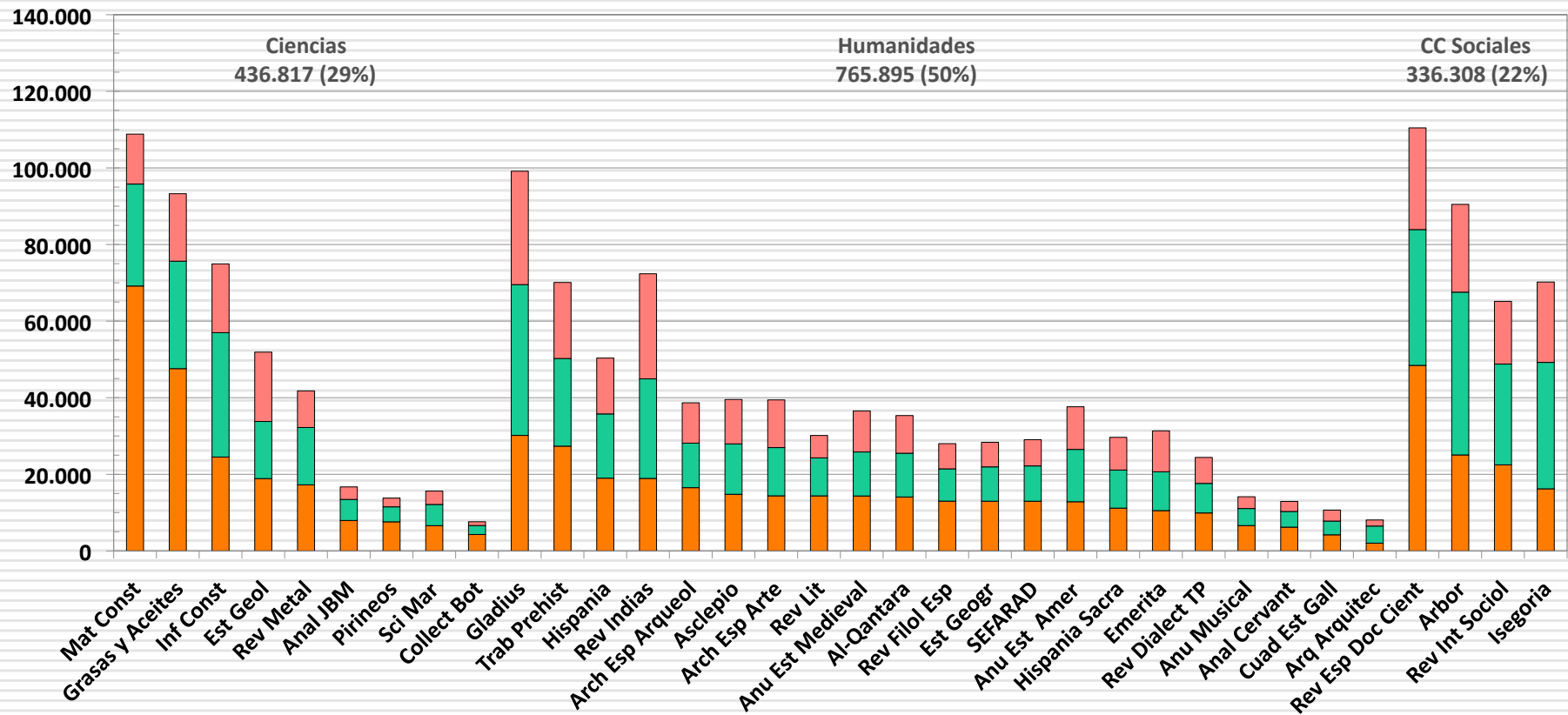
■ artículos: 6.360
 ■ otros: 1.394



Octubre 2007-Julio 2009

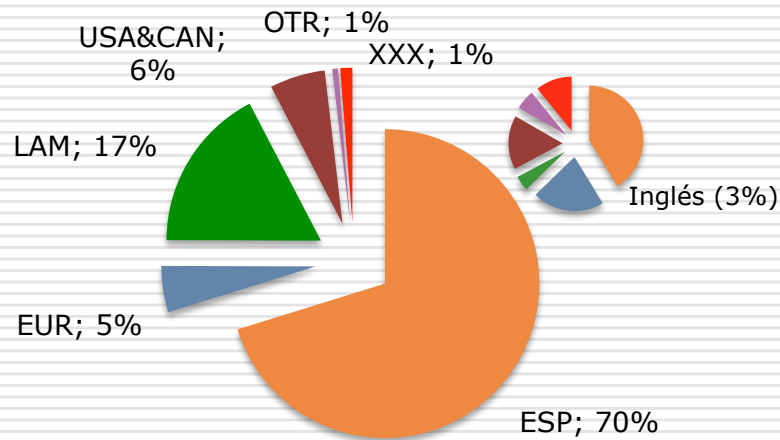
Visitas: 1.532.848

■ Inicio: 602.380 (39%)
 ■ Últ. núm.: 537.724 (35%)
 ■ Núm. ant.: 392.744 (26%)

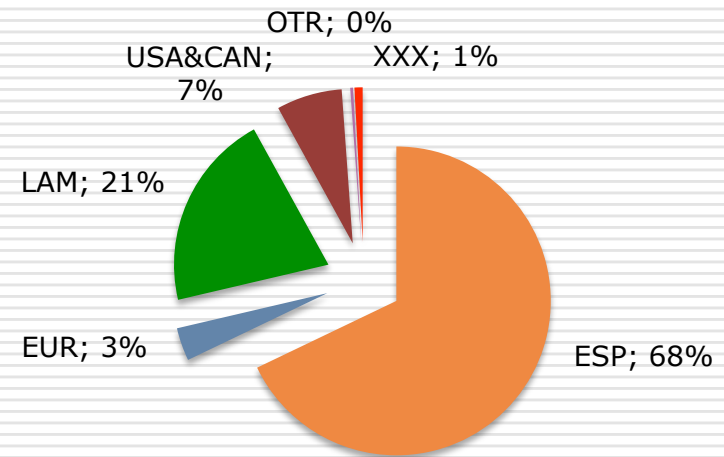
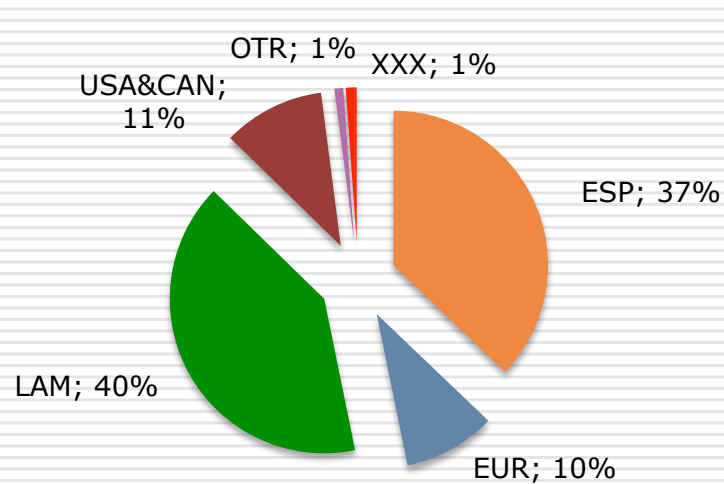
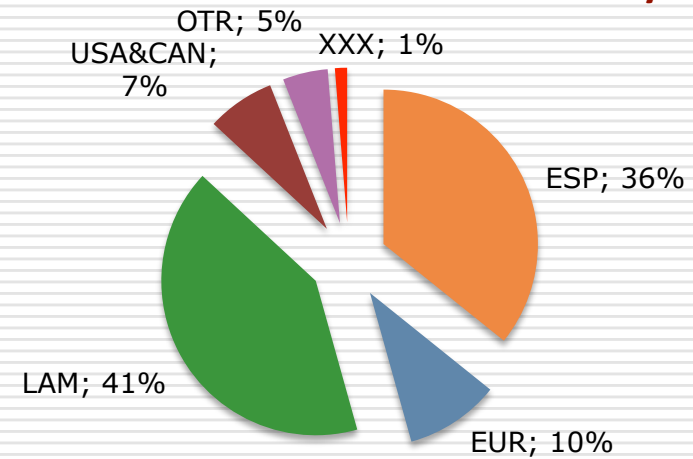


Revistas-CSIC: procedencia de visitas (enero-julio 2009)

Revistas-CSIC



Grasas y Aceites

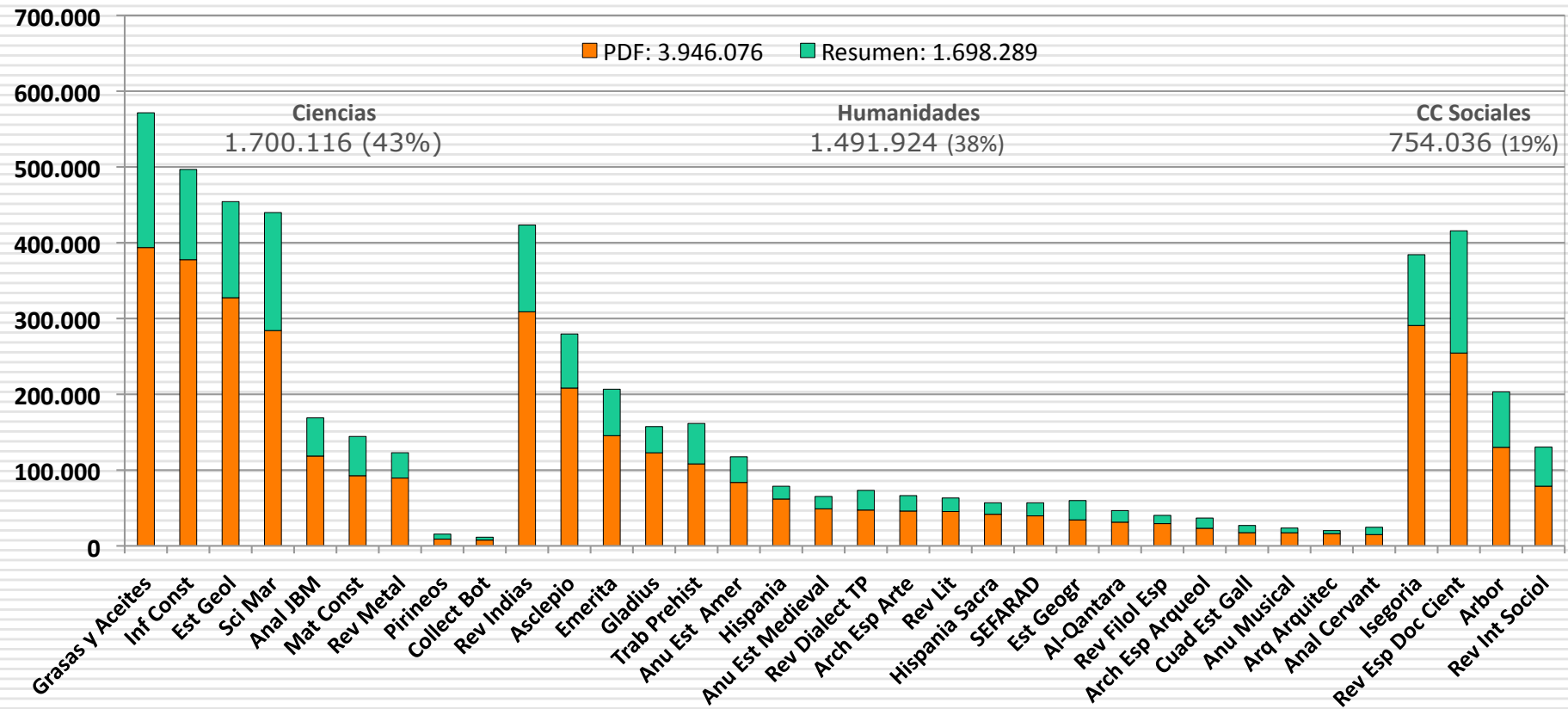


Revista de Indias

Rev. Esp. Doc. Cient.

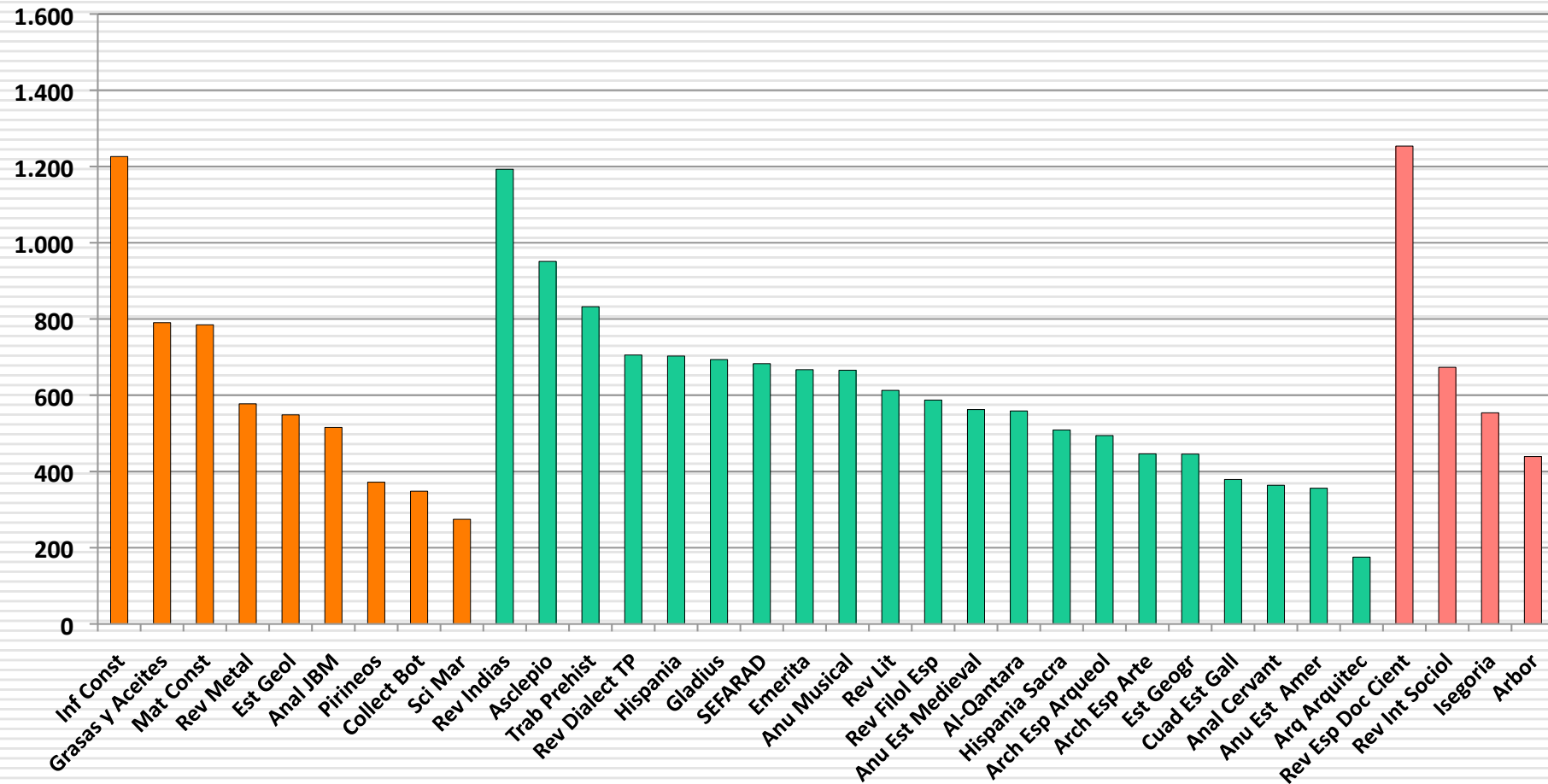
2008 - julio 2009

Descargas normalizadas: 3.946.076



2008 - julio 2009

Descargas normalizadas / artículo: promedio 615,9



Base de datos	2007	2009
sólo ISI - WoS	8	8
sólo Scopus	3	2
ISI-WoS + Scopus	4	20
Total indizadas	15	30

ISI-WoS

- Anales Cervantinos
- Anuario de Estudios Americanos
- Archivo Español de Arqueología
- Asclepio
- Gladius
- Hispania Sacra
- Isegoría
- Trabajos de Prehistoria

Scopus

- Estudios Geográficos
- Pirineos

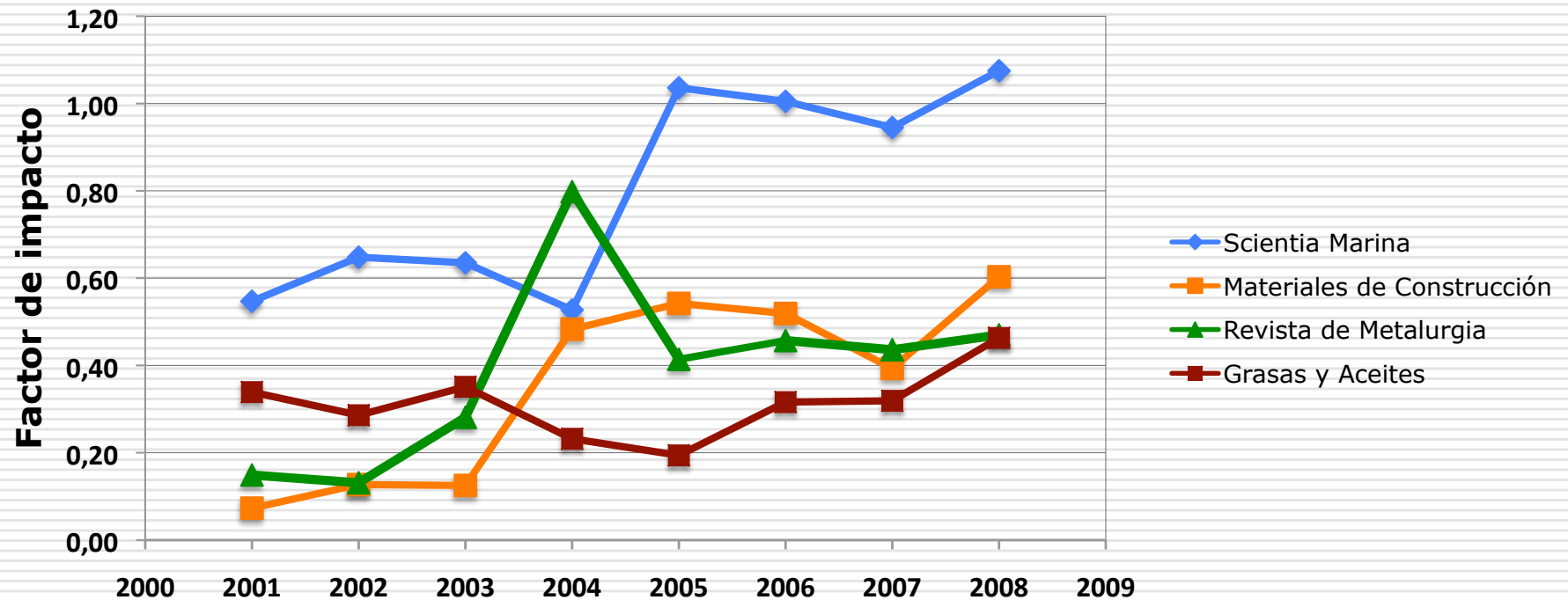
ISI-WoS + Scopus

- Anales del Jardín Botánico
- Al-Qantara
- Anuario de Estudios Medievales
- Arbor
- Archivo Español de Arte
- Emerita
- Estudios Geológicos
- Grasas y Aceites
- Hispania
- Informes de la Construcción

ISI-WoS + Scopus

- Materiales de Construcción
- Rev. Dialect. Trad. Populares
- Revista de Filología Española
- Revista de Indias
- Revista de Literatura
- Revista de Metalurgia
- Rev. Esp. Documentación Científica
- Revista Internacional de Sociología
- Scientia Marina
- Sefarad

no indizada antes de 2008: 15
 indizada antes de 2008 en una u otra BD: 9
 sin cambios: 6



En las próximas ediciones del JCR se incorporarán:

- Estudios Geológicos
- Informes de la Construcción
- Anales del Jardín Botánico

- Completar la digitalización del fondo histórico de las revistas
- Incorporación del fondo histórico a la edición electrónica: comienzo en diciembre 2009
- Embargo de acceso: modelo de financiación
- ¿papel y/o internet?

Las personas:

Edición electrónica

Edición impresa

Concha Martínez Murillo
José I. Martínez
Beatriz Contel

Informática y programación

Cristina Gutiérrez
Juan F. Heras Heras

Documentación y bibliometría

Elena Fernández
Natividad Sastre
Mario Ráez Elías
Rosa Sancho Lozano

Digitalización

Rosa de la Viesca

Diseño

José L. Rodríguez Blázquez

Revistas científicas del CSIC en acceso abierto

R.B. Rodríguez*, C. Gutiérrez, N. Sastre y E. Fernández

Departamento de Publicaciones, CSIC

* rbrod@cindoc.csic.es

Gracias por su atención

